



AMBERT
LIVRAVOIS
FOREZ

*Respect
Épanouissement
Éveil*

LA PETITE ENFANCE SUR LE TERRITOIRE

Édition 2025

A young child with dark hair and a pacifier is sitting on the floor, playing with toys. The child is wearing a grey long-sleeved shirt with a panda face and red pants. They are surrounded by various toys, including a yellow and red toy car, a blue toy car, and a clear plastic storage bin. The background shows a large window with a view of the outdoors. The image is framed by a large, stylized letter 'A' in shades of green and yellow.

Confiance

Autonomie

Socialisation

Toutes
ces **valeurs** nous
animent et sont **partagées** par l'ensemble
des professionnel(le)s de la petite enfance
de la Communauté de communes Ambert Livradois Forez.

“ L’enfant nous demande de l’aider à agir tout seul. ”

Maria Montessori

La famille et l’enfance sont des axes prioritaires de la politique menée par la Communauté de communes Ambert Livradois Forez. Pouvoir répondre aux besoins des familles est primordial.

Il n’est pas aisé de trouver un mode d’accueil pour son enfant, c’est pourquoi la collectivité a entrepris depuis 3 ans la création de places d’accueil tout en valorisant le métier d’assistant(e) maternel(le). Enfin, une nouvelle organisation des Relais Petite Enfance vient faciliter les démarches de recherches et d’inscriptions qui sont souvent compliquées pour les familles, avec de nombreux interlocuteurs.

Cette organisation concerne à la fois les places en accueil collectif (crèches) et individuel (assistant(e)s maternel(le)s). La mise en place du guichet petite enfance, outil à destination des familles, permet des démarches simplifiées, puisqu’un seul interlocuteur répond à leur demande et les accompagne dans leurs démarches.

Répondre aux attentes des parents, souvent soucieux de confier leur enfant, les rassurer, les guider et les accompagner contribue à leur bien-être. Les conditions d’accueil qualitatives et l’épanouissement des enfants sont des valeurs chères à la Communauté de communes qui met aujourd’hui tout en œuvre pour y contribuer.

Forts du succès de ce livret, nous vous proposons ici une version actualisée qui vous permettra de retrouver toutes les informations autour de la petite enfance.



Daniel FORESTIER

Président de la Communauté de communes
Ambert Livradois Forez



Stéphanie ALLÈGRE-CARTIER

Vice-Présidente,
en charge de l’Enfance-Jeunesse

MISSIONS DES RELAIS PETITE ENFANCE (RPE)

Pour les PARENTS

ET FUTURS PARENTS

Guichet petite enfance : une nouvelle mission prioritaire du RPE

Vous recherchez un mode d'accueil collectif ou individuel ? Le guichet petite enfance vous accompagne pour trouver une place d'accueil en crèche (Ambert, Arlanc, Marat et Saint-Anthème), un(e) assistant(e) maternel(le) ou garde à domicile. Il enregistre toutes les préinscriptions et actualise les listes d'attente en crèche pour les commissions d'admission qui se tiennent en avril pour les rentrées de septembre et en octobre pour les rentrées de janvier.

- › Met à disposition les listes d'assistant(e)s maternel(le)s sur l'ensemble du territoire d'Ambert Livradois Forez.
- › Informe les parents-employeurs de leurs droits et de leurs obligations, des formalités administratives, des coûts et des aides possibles.
- › Apporte un soutien à la parentalité, lieu d'écoute et d'échange, de documentation et d'information.
- › Propose ponctuellement des ateliers d'éveil pour les enfants accompagnés d'un parent (sauf au RPE à Ambert : les parents sont reçus au LAEP (Lieu d'Accueil Enfants Parents) et aux Ateliers de l'association Lilominots voir en page 11).
- › Organise des événements : soirées d'information, conférences, spectacles...

Pour les ENFANTS

- › Offre des temps de vie en collectivité en présence d'un adulte référent.
- › Propose des découvertes ludiques, sensorielles, motrices...





Pour les ASSISTANT(E)S MATERNEL(LE)S

ET GARDE D'ENFANTS À DOMICILE

- › Accompagne dans la relation avec le parent-employeur.
- › Informe sur les droits et obligations, formalités administratives, législation, évolution du statut...
- › Propose des temps d'écoute, d'échange et d'accompagnement professionnel.
- › Participe à la promotion du métier d'assistant(e) maternel(le) et accompagne les candidats potentiels dans leurs démarches de demande d'agrément.
- › Accompagne dans un parcours de formation continue et de professionnalisation.
- › Propose des ateliers d'éveil pour les enfants accompagnés de leur assistant(e) maternel(e), garde à domicile.
- › Organise des événements (soirées d'information, conférences, spectacles...).
- › Propose une aide pour les démarches d'inscription et de déclaration sur le site monenfant.fr.



Pour vous tenir informé
des événements ponctuels, du programme
des ateliers, des interventions par des
professionnels, des formations, des soirées
à thème... qui ont lieu dans chaque Relais,
rendez-vous sur :

www.ambertlivradoisforez.fr

Pour recevoir toutes les infos par mail,
merci de contacter le RPE à Ambert
ou à Cunlhat





rpe.ambert@ambertlivradoisforez.fr



06 11 96 51 17

1, Place Notre Dame de Layre
63600 AMBERT



Permanences :

Lundi : 13h00 à 16h00
Mardi : 9h00 à 17h00
Mercredi : 9h00 à 17h00
Jeudi : 14h00 à 18h00
Vendredi : 13h00 à 16h00

Ateliers d'éveil :

Mardi : 9h30 à 11h30
Mercredi : 9h30 à 11h30
Jeudi : 9h30 à 11h30
Réservés aux assistant(e)s maternel(le)s,
gardes à domicile et enfants

Itinérance à Arlanc

Maison de l'enfance - Loumas
33-35, Route du Moulin - 63220 ARLANC

Permanences : sur rendez-vous

Ateliers d'éveil : Jeudi de 9h30 à 11h30
(sauf vacances scolaires)

Ouverts aux assistant(e)s maternel(le)s, gardes à domicile, enfants et ponctuellement aux familles.

Itinérance à Églisolles

Maison de l'enfance - 6, Route de Saillant
63840 ÉGLISOLLES

Permanences : sur rendez-vous

Ateliers d'éveil : Vendredi de 9h30 à 11h30
(sauf vacances scolaires)

Ouverts aux assistant(e)s maternel(le)s, gardes à domicile, enfants et ponctuellement aux familles.

Itinérance à Saint Germain l'Herm

Maison de l'animation – Route des Granges
63630 SAINT GERMAIN L'HERM

Permanences : sur rendez-vous

Ateliers d'éveil : Lundi de 9h30 à 11h30
(sauf vacances scolaires)

Ouverts aux assistant(e)s maternel(le)s, gardes à domicile, enfants et ponctuellement aux familles.



À

À CUNLHAT



06 81 58 18 26

Maison de l'enfance
7, Rue Gaspard des Montagnes
63590 CUNLHAT



Lundi : 9h à 14h30

Mardi : 11h30 à 16h

Jeudi : 11h30 à 16h

Vendredi : 14h à 16h

Ateliers d'éveil :

(sauf vacances scolaires)

Mardi : 9h30 à 11h30

Jeudi : 9h30 à 11h30

Ouverts aux assistant(e)s maternel(le)s,
gardes à domicile, enfants et
ponctuellement aux familles.



Itinérance à Marat

Maison de l'enfance - 2, Route de Chantegrel - 63480 MARAT

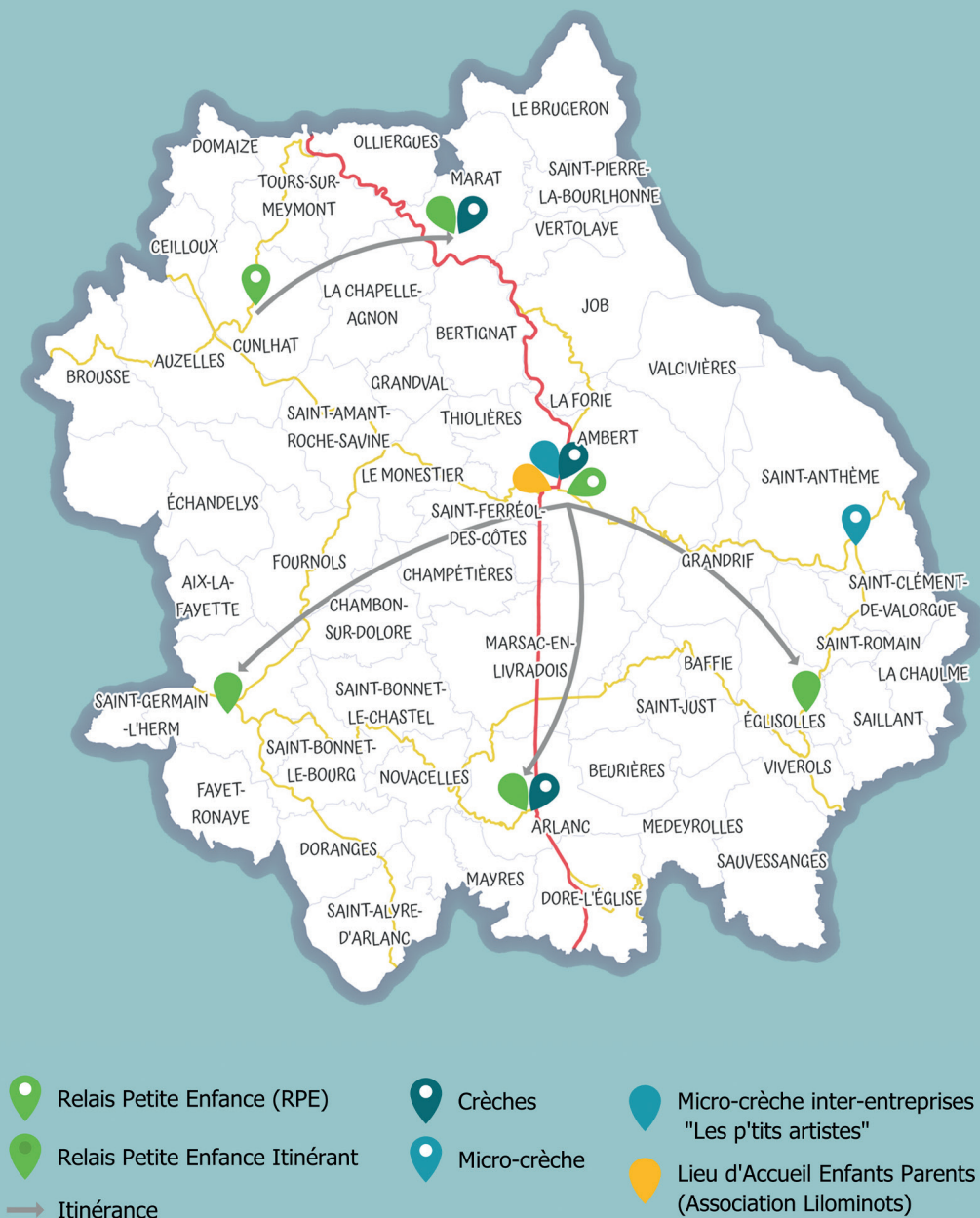
Permanences : sur rendez-vous

Ateliers d'éveil : Vendredi de 9h30 à 11h30 (sauf vacances scolaires)

Ouverts aux assistant(e)s maternel(le)s, gardes à domicile, enfants et ponctuellement aux familles.



LES SERVICES DE LA PETITE ENFANCE



CRÈCHES

Pour les enfants, les établissements d'accueil proposent :

- › Un accueil personnalisé où le bien-être, l'épanouissement, le développement psychomoteur, physique, affectif et psychologique de l'enfant sont au centre des préoccupations des professionnel(le)s.
- › Un lieu de vie adapté à leurs besoins où ils pourront grandir en sécurité dans le respect du rythme de chacun.
- › Un espace de socialisation, de vie en collectivité pour partager, découvrir et échanger ensemble.

Les différents types d'accueils :

L'accueil régulier

Les besoins sont connus à l'avance et récurrents. Les enfants sont connus et inscrits dans la structure selon un contrat établi avec les parents.

L'accueil régulier variable

Les besoins sont connus au minimum 15 jours avant le début du mois.

L'accueil occasionnel

Les besoins sont connus à l'avance, ponctuels et ne sont pas récurrents. Ils dépendent des places disponibles.

Pour vous parents, ces établissements offrent :

- › La possibilité de confier votre enfant à une équipe pluriprofessionnelle formée à la prise en charge des enfants de 3 mois à 4 ans.
- › La possibilité de se séparer en douceur et à votre rythme.
- › Une écoute attentive de la part des professionnel(le)s.



L'accueil périscolaire

Il s'agit de l'accueil des enfants scolarisés jusqu'à 4 ans les mercredis et les vacances scolaires en fonction des places disponibles.

L'accueil d'urgence

Les besoins des familles ne peuvent pas être anticipés. Il s'agit de familles inconnues par la structure ayant besoin de faire garder leur enfant dans une situation d'urgence spécifique.



Procédure de préinscription :

Pour toute demande de pré-inscription en accueil collectif, la famille contactera le RPE à Ambert ou à Cunlhat (voir pages 6-7) dans le cadre du dispositif Guichet petite enfance.

Prestation et tarification :

Les couches, les produits d'hygiène, les repas et les goûters sont fournis par les structures. Le tarif horaire national est calculé en fonction des ressources et de la composition de la famille.

Services intercommunaux

d'Ambert Livradois Forez

Crèche à Marat

Agrément pour 20 enfants

Maison de l'enfance - 2, Route de Chantegrel
63480 MARAT

04 73 95 28 43
multiaccueil.marat@ambertlivradoisforez.fr

Horaires :

Du lundi au vendredi • 7h45 – 18h00
1 à 2 semaine(s) de fermeture au mois d'août
et lors des vacances de Noël.

Crèche à Arlanc

Agrément pour 20 enfants

Maison de l'enfance - Loumas
33-35, route du Moulin – 63220 ARLANC

04 73 95 86 39
multiaccueil.arlanc@ambertlivradoisforez.fr

Horaires :

Du lundi au vendredi • 7h30 – 18h00
1 à 2 semaine(s) de fermeture au mois d'août
et lors des vacances de Noël.

Micro-crèche à Saint-Anthème

Agrément pour 10 enfants

27, route de Saint-Clément
63660 SAINT-ANTHÈME

04 73 82 96 98
microcreche@ambertlivradoisforez.fr

Horaires :

Du lundi au vendredi • 7h30 – 18h00
1 à 2 semaine(s) de fermeture au mois d'août
et lors des vacances de Noël.

Service municipal de la ville d'Ambert

Crèche « Pomme de Reinette »

Agrément pour 57 enfants

143, Rue Anna Rodier – 63600 AMBERT

04 73 82 13 37
creche@services-ville-ambert.fr

Horaires :

Du lundi au jeudi • 7h00 – 18h30
Vendredi • 7h00 – 18h00
2 semaines de fermeture au mois d'août et 1 semaine
de fermeture lors des vacances scolaires de Noël.

Association Groupe Objectifs

Crèche les P'tits Artistes

Agrément pour 16 enfants

75 bis, Rue Anna Rodier – 63600 AMBERT

04 73 95 59 40
mcambert@groupe-objectif.fr

Horaires :

Lundi – vendredi • 7h00 – 19h00
2 semaines de fermeture au mois d'août
et 1 semaine lors des vacances scolaires de Noël.

Crèche inter-entreprises réservée aux salariés des entreprises adhérentes à Travailler et Vivre en Livradois Forez.

**Le RPE ne prend pas en charge les inscriptions.
Contacter directement le gestionnaire.**



LIEU D'ACCUEIL ENFANTS - PARENTS (LAEP)

Un LAEP, qu'est ce que c'est ?

Un LAEP est un espace convivial qui accueille, de manière libre et sans inscription, de jeunes enfants âgés de moins de six ans accompagnés de leur(s) parent(s) ou d'un adulte familial (grands-parents, proches...). C'est un espace de jeu, de discussion et un lieu de rencontre, pour les enfants comme pour les parents.

Le LAEP est souvent un premier lieu de socialisation pour l'enfant. Il constitue de ce fait un espace adapté, d'épanouissement, d'exploration et le prépare à la séparation avec son parent.

Lilominots à Ambert (63600)

1, Place Notre Dame de Layre
06 95 28 91 65

HORAIRES D'OUVERTURE

LAEP : les lundis matin de 9h30 à 11h30.

L'accès est libre, sans inscription, gratuit, anonyme et confidentiel.

Ateliers enfants-parents : les vendredi matins selon programme, sur inscription.

Une adhésion à l'association est proposée aux nouveaux accueillis.

Fermures annuelles : mois d'août et pendant les vacances de Noël.



L'association « Lilominots : le RDV des familles », loi 1901, a vu le jour en novembre 2011, à l'initiative de 5 mamans. Les accueils sont systématiquement assurés par un bénévole de l'association et un agent de la Communauté de Communes Ambert Livradois Forez.

Dans le même lieu, les ateliers enfants-parents sont proposés les vendredis matin selon un planning établi : massages bébé, motricité, éveil corporel, éveil musical, signe avec bébé, portage en écharpe, yogi-yoga, éveil artistique, autour du livre, atelier Montessori, etc... Les accueils sont assurés par la salariée et chaque atelier est animé par un intervenant qualifié du territoire.

De même qu'au LAEP, les ateliers sont ouverts aux enfants de 0 à 6 ans accompagnés d'un adulte référent.

 Lilominots
www.lilominots.e-monsite.com

LE PETIT RÉPERTOIRE DES SERVICES COMPLÉMENTAIRES



Maison de la famille et du lien

Association EPE 63

Lieu d'écoute et de soutien à la parentalité

Pour toute personne rencontrant une difficulté ou un questionnement concernant son couple, ses enfants, sa famille - **gratuit**

Permanences à Ambert : **Vendredi matin**

Relais Petite Enfance - 1, Place Notre Dame de Layre - 63600 AMBERT

Sur rendez-vous:

Sur les communes de Arlanc, Saint-Germain-l'Herm, Cunlhat, Marat, Églisolles et Saint-Anthème

☎ 07 57 51 49 72

Le Café des parents

Parce que les parents s'interrogent

Le Collectif Parentalité Ambert Livradois Forez propose chaque mois un Café des parents. Un moment pour se retrouver dans une ambiance chaleureuse et décontractée afin d'aborder différents sujets en lien avec l'enfance, la famille et la parentalité.

À Cunlhat : le 1^{er} mercredi du mois à 10h30 à la médiathèque.

À l'école de Marsac-en-Livradois et à l'école d'Arlanc : une fois par mois en alternance.

Le Café des parents est construit avec EPE 63, et soutenu par la Maison des Solidarités (Département du Puy-de-Dôme), l'ARS, la CAF du Puy-de-Dôme et la Communauté de communes Ambert Livradois Forez.

☎ 07 57 51 49 72





Caisse d'Allocations Familiales du Puy-de-Dôme (CAF)

Accueil Prestations

Pour toutes vos questions administratives sur votre dossier allocataire, des gestionnaires-conseils vous accueillent et vous informent. Borne interactive permettant de consulter votre dossier et d'imprimer vos attestations.

Lundi, jeudi, vendredi · 9h–12h, 13h30–15h30
21 boulevard de l'Europe • 63600 AMBERT.
3230 (service gratuit + prix d'un appel)
www.caf.fr / rubrique « Mon compte ».
Plus de renseignement sur monenfant.fr

Maison des Solidarités (MDS)

Service territorialisé du Conseil Départemental du Puy-de-Dôme

Les travailleurs sociaux vous informent et vous accompagnent :

- à l'occasion de changement dans votre vie familiale (naissance, séparation, accès aux droits, logement...) ;
- pour la réalisation de vos projets (aide à la préparation d'un départ en vacances en famille, à l'organisation des loisirs et vacances pour les enfants).

Permanence à Ambert et sur l'ensemble de la Communauté de communes.

Sur rendez-vous au 04 73 82 55 20
9 Rue des Chazeaux • 63600 AMBERT



Association Nationale d'Entraide Féminine du Puy-de-Dôme (ANEF 63)

Médiation familiale :

Pour vous aider à dépasser le conflit au moment d'une séparation et trouver un accord pour préserver les liens parentaux, familiaux (grands-parents).
Sur rendez-vous au 06 75 20 47 61

Consultations Médico-Psychologiques pour Enfants et Adolescents (CMPEA)

Service des Centres Hospitaliers de Thiers et Ambert -
Pôle de psychiatrie Livradois-Foréz

Centre de consultations et de suivis pédopsychiatriques, psychologiques, orthophoniques et éducatifs pour enfants et adolescents (0 à 17 ans). Consultations gratuites.

Horaires d'ouverture : lundi, mardi, mercredi
et jeudi · 8h30–16h30, sur rendez-vous.
04 73 82 24 26
cmp.ambert@ch-thiers.fr
9 Place Des Chazeaux • 63600 AMBERT

Protection Maternelle Infantile (PMI)

Service du Conseil Départemental du Puy-de-Dôme

Au cours de la grossesse : des rencontres à domicile ou dans des lieux de consultation pour une surveillance, un accompagnement personnalisé ou une préparation à la naissance et à la parentalité par une sage-femme.

Dès le retour à la maison et jusqu'à 6 ans, puéricultrices et médecins proposent :

- des renseignements et conseils par téléphone, rencontres à domicile ou lors de permanences afin de vous accompagner dans la prise en charge globale de votre enfant (soins de maternage, allaitement, sommeil et rythme, éveil, socialisation et tout autre sujet que vous souhaitez aborder) et dans la recherche d'un mode d'accueil ;
- des consultations médicales de prévention pour assurer le suivi médical, les vaccinations et les examens obligatoires de votre enfant ;

Service public ouvert à toutes les familles, consultations sur rendez-vous.

Halte-jeux (sur inscription) : mardi · 14h–16h
04 73 82 55 20

9 Rue des Chazeaux • 63600 AMBERT



Centre Périnatal de Proximité (CPP)

Le CPP vous propose :

- consultations de grossesse ;
- échographie obstétricale ;
- préparation à l'accouchement classique ou en piscine ;
- centre de planification pour les mineurs ;
- consultations de gynécologie ;
- entretien individuel du 4^e mois et séances de préparation à la naissance et à la parentalité
- conseils de puériculture et d'hygiène, d'allaitement maternel et artificiel avec une sage-femme ;
- consultations pédiatriques le mardi toute la journée et le jeudi après-midi ;
- consultations post-natales ;
- rééducation périnéale ;
- ostéopathie femmes enceintes et nouveau-nés jusqu'à 3 mois (gratuit, inscription auprès des sage-femmes).

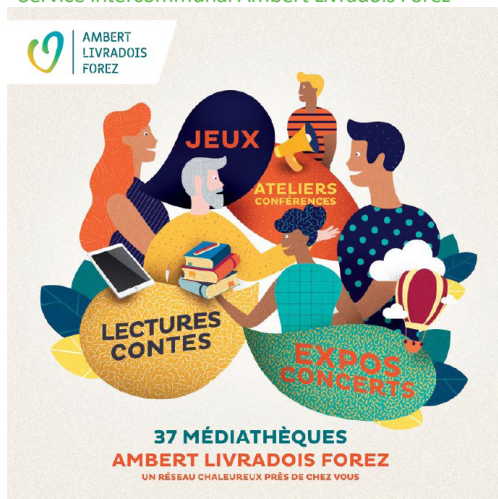
Horaires d'ouverture :

Lundi–vendredi · 9h–12h, 13h–17h

04 73 82 73 72 · www.ch-ambert.fr
14 av. Georges Clémenceau • 63600 AMBERT

Médiathèques ludothèques

Service intercommunal Ambert Livradois Forez



Dans le cadre de leurs missions, les médiathèques ont à cœur de proposer des collections et des animations dès le plus jeune âge. Les équipes de salariés et de bénévoles vous feront découvrir des livres dont les textures et les formes conviennent aux tout-petits.

Des espaces de jeux sont également présents dans nombre de nos structures, n'hésitez pas à venir pour découvrir nos installations. La consultation et le jeu sur place sont totalement gratuits, il vous suffit de pousser les portes. Régulièrement des heures du conte et des spectacles gratuits sont destinés aux plus jeunes.

Plus d'informations :
mediathequesambertlivradoisforez.fr

 **Réseau des médiathèques
Ambert Livradois Forez**

Secteur Ambert

Ambert

Médiathèque Alexandre Vialatte

**Job • La Forie • Thiolières • Valcivières • Grandrif
Saint-Just**

04 73 82 79 85

mediatheque.ambert@ambertlivradoisforez.fr

Secteur Cunlhat

**Cunlhat • Auzelles • Brousse • Condat-les-
Montboissier • Domaize • La Chapelle-Agnon**

04 73 72 31 84

reseaumediateques.cunlhat@ambertlivradoisforez.fr

Secteur Vertolaye

Vertolaye

Gare de l'Utopie / Bibliothèque

**Bertignat • Le Brugeron • Marat • Olliergues • Saint-
Pierre-la-Bourlhonne**

04 73 95 28 67

reseaumediateques.vertolaye@ambertlivradoisforez.fr

Secteur Arlanc

Arlanc

Bilupo - 04 73 95 08 84

mediatheque.arlanc@ambertlivradoisforez.fr

**Dore-l'Église • Doranges • Marsac-en-Livradois
Novacelles • Saint-Alyre-d'Arlanc**

04 73 95 78 90

reseaumediateques.arlanc@ambertlivradoisforez.fr

Secteur Haut-Livradois

Saint-Germain-l'Herm

Maison de l'animation - 04 73 72 09 44

**Fournols • Saint-Amant-Roche-Savine • Saint-Bonnet-
le-Bourg • Saint-Bonnet-le-Chastel**

04 73 95 79 40

reseaumediateques.hautlivradois@ambertlivradoisforez.fr

Secteur Vallée de l'Ance

Églisolles

Ludothèque- Maison de l'enfance

Saint-Anthème • Sauvessanges • Saillant • Viverols

04 73 72 31 23

ludotheque.eglisolles@ambertlivradoisforez.fr



Club nautique d'Ambert

Association



Activités pour les enfants

Bébés nageurs

De 4 mois à 3 ans révolus
(avec leurs parents)

Éveil

De 3 à 4
ans

Kids

De 4 à 5
ans

04 73 82 04 97

Club nautique (Piscine Ambert Livradois Forez)
449, route du Puy - 63600 AMBERT

Plus d'info sur cn-ambert.fr

Programmation jeune public

Saison culturelle

Par-ci, Par-là

Service culture Ambert Livradois Forez

ambertlivradoisforez.fr



ALLONS PLUS LOIN POUR NOS ENFANTS

Service intercommunal Ambert Livradois Forez

Ambert Livradois Forez a fait le choix de préserver son cadre de vie privilégié, en favorisant des actions en faveur de l'environnement, de la transition énergétique et de la santé environnementale.

À ce titre, la Communauté de communes a été reconnue pour son volontarisme au niveau national, en étant lauréate de l'appel à projet Territoire à Énergie Positive pour la Croissance Verte (TEPCV). Ainsi, dans une démarche d'éco-exemplarité, le personnel des crèches a reçu une formation en santé environnementale. Cette formation a permis de les accompagner dans leur volonté d'utiliser des produits d'entretien et des produits de soins plus naturels et plus respectueux de la santé des enfants.

Pour permettre aux parents d'adopter des gestes vertueux pour l'environnement et pour la santé de leurs enfants, la Communauté de communes organise

des ateliers de confection de produits d'entretien et de produits cosmétiques, ainsi que des réunions d'information sur les couches lavables. Les parents qui le souhaitent pourront ainsi tester cette pratique gratuitement pendant un mois, grâce à un kit de couches lavables mis à disposition par Ambert Livradois Forez. Geste après geste, c'est notre santé, notre planète et notre porte-monnaie qui sont gagnants !

Pour assister à une réunion d'information et bénéficier du prêt d'un kit de couches lavables gratuitement pendant un mois, contacter le service déchets.

Service déchets

04 73 82 76 91
dechets@ambertlivradoisforez.fr
213, Rue Anna Rodier
63600 AMBERT





AUTRES CONTACTS UTILES...

Pour retrouver le programme des ateliers d'éveil :

www.ambertlivradoisforez.fr

Rubrique : un territoire à votre service > enfance et jeunesse

Pour connaître les différents modes d'accueil :

www.monenfant.fr

Pour s'informer sur vos droits et faire une demande de prestation :

www.caf.fr - www.msa.fr - www.franceemploi.domicile.fr

Vos devoirs en tant qu'employeur, assistant maternel, garde à domicile :

www.pajemploi.urssaf.fr - Mail : pajemploi@urssaf.fr - Tel : 0 806 80 72 53

CESU Urssaf : www.cesu.urssaf.fr

Pour comprendre la législation de travail :

<https://auvergne-rhone-alpes.dreets.gouv.fr>

Unité départementale du Puy-de-Dôme :

Mail : ddets-renseignements-travail@puy-de-dome.gouv.fr - Tel : 0 806 00 01 26

FEPEM Auvergne : www.fepem.fr - Mail : info@fepem.fr - Tel : 0 825 07 64 64

Déclaration employeur fin de contrat : francetravail.fr

Prévoyance, maladie des Assistants Maternels :

IRCEM : www.ircem.com / 0 980 980 990 - CPAM : www.ameli.fr / 36 46

La formation professionnelle continue de l'Assistant(e) Maternel(le) :

www.iperia.eu / 0 800 820 920

La déclaration d'impôts : www.impots.gouv.fr

Informations générales agrément :

Conseil Départemental du Puy-De-Dôme - www.puy-de-dome.fr

PMI Ambert : 04 73 82 55 20



Ambert Livradois Forez
Communauté de communes
15, Avenue du 11 Novembre • 63600 AMBERT • Tél. 04 73 72 71 40
accueil@ambertlivradoisforez.fr