

LA COMMUNAUTE DE COMMUNES AMBERT LIVRADOIS FOREZ RECRUTE

ANIMATEUR/ANIMATRICE ENFANCE JEUNESSE ALSH ARLANC

Poste temporaire – Temps non complet 30h annualisés – Prise de poste dès que possible

Pôle : Enfance-Jeunesse

Service : ALSH ARLANC

Missions du poste :

Dans le cadre d'un remplacement jusqu'en juin 2026, rattaché(e) à la direction de l'ALSH et en lien avec le reste de l'équipe, l'**Animateur/Animatrice enfance jeunesse** accueille les enfants en lien avec les parents de leur arrivée jusqu'à leur départ de la structure, dans les règles d'hygiène et de sécurité permettant le bon fonctionnement de la structure. Il/Elle prépare et participe aux temps d'animation et à la programmation d'activités péri et extrascolaires.

Activités et tâches principales du poste :

- Accueillir les enfants en lien avec les parents lors de leur arrivée
- Animer, construire et maintenir la dynamique de groupe entre enfants et adultes
- Créer et mettre en œuvre les conditions nécessaires au bien-être de l'enfant
- Élaborer et mettre en œuvre des projets d'activités pour des enfants
- Mettre en œuvre les règles d'hygiène et de sécurité
- Intégrer les objectifs de développement durable et d'éco-responsabilité dans les projets d'activités
- Participer à l'élaboration et à la préparation des programmes d'activités

- Mise en œuvre du temps de repas

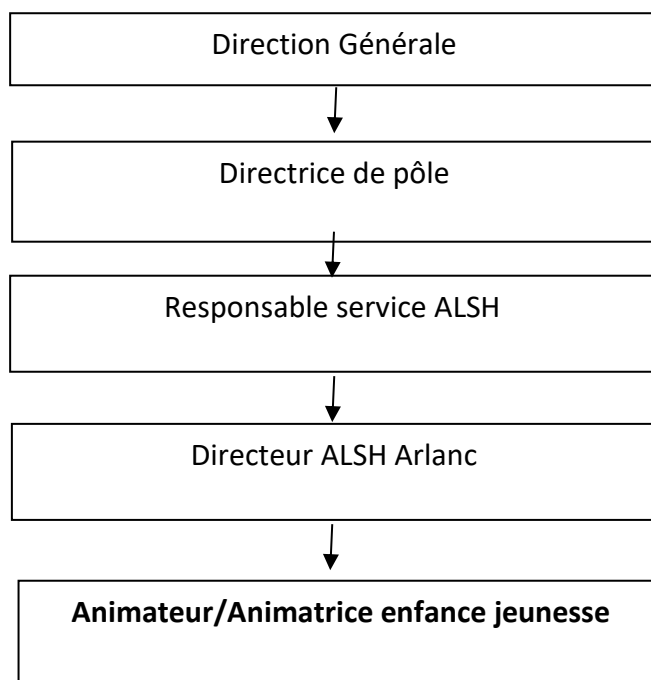
Activités et tâches secondaires du poste :

- Assurer la sécurité affective et physique de l'enfant
- Identifier et respecter les besoins physiques, moteurs et affectifs de chaque enfant dans son individualité
- Favoriser la socialisation du jeune enfant
- Établir une relation de confiance avec les parents
- Contribuer à l'identification des signes d'appel, de mal-être physique ou psychique de l'enfant, alerter les parents et les services compétents
- Prendre en compte la diversité culturelle
- Communiquer avec la famille au quotidien
- Aménager des espaces de vie adaptés
- Réaliser les soins courants d'hygiène de l'enfant dans le respect de son intimité
- Répondre aux besoins alimentaires de l'enfant
- Aider l'enfant à progressivement acquérir des gestes de comportements autonomes
- Estimer l'état de santé général de l'enfant, repérer les signes de mal-être et rassurer l'enfant
- Transmettre les situations détectées au responsable et aux parents
- Assurer la sécurité et prévenir l'accident, alerter et réagir en cas d'accident
- Situer sa fonction et son rôle dans l'équipe pluridisciplinaire
- Participer au travail de l'équipe et aux réunions, rendre compte des observations et des activités effectuées
- Participer à l'entretien des locaux en fin de journée d'activités
- Participer aux réunions d'équipe

- Pour les besoins du service, l'animateur/animateur peut être amené(e) à remplacer un(e) autre agent(e) dans une autre structure de la collectivité Ambert Livradois Forez

Toute autre tâche ou mission en lien avec l'intérêt des services de la collectivité

Positionnement hiérarchique :



Relations fonctionnelles :

En interne :

Échanges avec le personnel de l'établissement et le directeur de l'ALSH.

En externe :

Lien avec les familles et avec les enfants.

Exigences requises :

Formations et qualifications demandées : Diplôme et/ou expérience dans le domaine de l'animation

- Titulaire du permis B

Compétences nécessaires :

➤ **Compétences professionnelles**

- Formation en lien avec un métier de l'animation enfance/jeunesse

➤ **Compétences techniques**

- Relationnel avec les jeunes enfants
- Compréhension des besoins de l'enfant
- Esprit créatif
- Respect des règles d'hygiène et de sécurité

➤ **Qualités relationnelles**

- Relationnel avec la hiérarchie et les élus
- Être à l'écoute des besoins des enfants
- Patience et bienveillance
- Travail en équipe

Cadre statutaire :

Catégorie(s) : **C**

Filière(s) : **Animation**

Cadre(s) d'emplois : **Adjoint(s) d'animation territoriaux**

Moyens (humains, matériels, financiers...) mis à disposition :

Les moyens matériels d'équipement personnel, et du mobilier de la structure : matériel et fournitures d'animation et de jeux pour les activités. Vaccinations à jour suivant préconisation de la médecine du travail.

Véhicule de type mini-bus 9 places. Vêtements de travail suivant besoins.

Conditions et contraintes d'exercice :

- Travail en équipe avec les autres salariés (ées) de la structure en période de vacances et préparatoires
- Travail en bureau avec déplacements fréquents sur le territoire
- Horaires irréguliers variables en fonction des obligations de service public : Horaires variables suivant le cycle de travail défini – Amplitude journalière de 9h ou 10h dans le respect des cycles et des repos réglementaires
- Rythme de travail et pics d'activité liés aux périodes d'ouverture
- Grande disponibilité notamment pendant les vacances scolaires
- Réunions de travail occasionnelles – Réunions préparatoires

Risques professionnels inhérents au poste connus :

- Risques liés aux positions de travail, au port de charges répétitives pouvant occasionnés des Troubles Musculo-Squelettiques (TMS)
- Risques liés à l'utilisation de produits toxiques : produits d'hygiène et d'entretien

Préconisations :

- Le port des Équipements de Protection Individuels (EPI), permet de réduire les risques.
- Déplacements en véhicule fréquents
- Disponibilité téléphonique

Indicateurs d'appréciation des résultats :

- Taux de satisfaction du public utilisateur de la structure
- Taux de fréquentation de la structure
- Intégration dans l'équipe pluri-disciplinaire

Informations de recrutement :

Date limite de candidature : 15/01/2026

Date de prise de poste : dès que possible

Résidence administrative : ALSH - Route Nationale 63220 ARLANC

Temps de travail : 30h hebdomadaire annualisés (selon planning remis à l'embauche)

Recrutement en CDD droit public de remplacement

Rémunération selon grille indiciaire FPT + prime RIFSEEP selon expérience

**Pour toute candidature merci d'adresser votre CV et lettre de motivation avant le
15/01/2026 à Monsieur le Président de la Communauté de Communes Ambert
Livradois Forez - 15 avenue du 11 novembre BP71 63600 AMBERT
ou sur recrutement@ambertlivradoisforez.fr**

Conformément au principe d'égalité d'accès à l'emploi public, cet emploi est ouvert à tous les candidats remplissant les conditions statutaires requises, d définies par le code général de la fonction publique. À titre dérogatoire, les candidats bénéficiant d'une reconnaissance de qualité de travailleur handicapé peuvent accéder à cet emploi par voie contractuelle.