

LA COMMUNAUTE DE COMMUNES AMBERT LIVRADOIS FOREZ RECRUTE

CHARGÉ(E) DE MISSION FORÊT

Poste permanent – Temps complet - Prise de poste 03/08/2026

Pôle : Aménagement Durable du Territoire

Service : Agriculture-Forêt

Missions du poste :

Le territoire d'Ambert Livradois Forez est fortement boisé (+ de 60%). La forêt y joue un rôle économique, environnemental et paysager majeur. La communauté de communes mène depuis plusieurs années une politique forestière visant à valoriser la ressource en bois, soutenir une gestion durable et concilier les différents usages de la forêt.

Dans ce cadre, le/la chargé(e) de mission forêt contribue à la mise en œuvre de la politique forestière intercommunale.

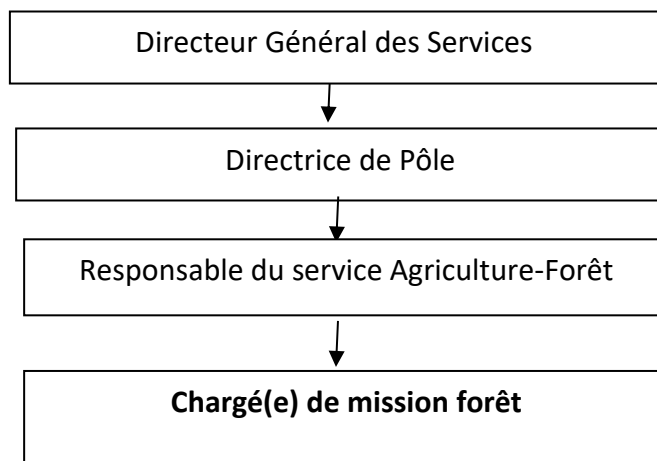
Activités et tâches principales du poste :

- Gestion et suivi du projet sur le foncier forestier public et privé (regroupements de propriétés ou de gestion, promotion des associations syndicales libre de gestion forestière, accompagnement des communes, relations aux prestataires et partenaires etc.)
- Suivi et développement du programme de forêts pédagogiques en direction du jeune public (programmation du projet, relations aux équipes encadrantes et aux communes, animations et relations aux intervenants)
- Mettre en œuvre le Schéma de desserte forestière intercommunale (Projets de travaux de création et d'entretien de voiries, états des lieux, marchés publics, financements)
- Faire du lien entre les partenaires forestiers pour traiter des enjeux locaux (Conseil départemental 63, CNPF, PNR Livradois Forez, COFOR, ONF, associations de propriétaires forestiers etc.)
- Participer à divers actions et évènements à destination de la filière et de la population
- Contribuer à l'élaboration du PLUIH sur les questions d'aménagement du territoire
- Mettre en œuvre les actions du PCAET « forêt » (à savoir : promouvoir une sylviculture durable, restaurer les corridors écologiques, promouvoir le bois local, agir sur la transformation locale du bois, développer le bois-énergie)

Activités secondaires du poste :

- Animer la commission forêt
- Participer à la vie du service et du pôle et être ressource sur les questions forestières pour les autres services de la collectivité
- Suppléer la responsable du service le cas échéant

Positionnement hiérarchique :



Relations fonctionnelles :

- En interne :
 - Échanges réguliers avec la responsable du service « Agriculture et Forêt » et le vice-président en charge de l'agriculture et de la forêt
 - Échanges, collaboration et partenariat avec d'autres services du pôle ou avec des services hors pôle, notamment pour la mise en place des actions transversales
- En externe :
 - Relations partenariales étroites avec les acteurs forestiers publics et privés et les communes
 - Relations régulières avec les partenaires financeurs des actions

Exigences requises :

Formations et qualifications : Bac + 2 minimum avec expérience dans un des 2 domaines (forêt/administrations publiques)

Bonne expérience forestière avec attrait et compétences pour la gestion administrative, les politiques publiques et le développement local

OU

Expérience en développement local et intérêt pour les questions forestières et environnementales

Compétences nécessaires :

➤ Compétences professionnelles

- Capacité rédactionnelle (documents de communication, correspondances, relecture et synthèse)
- Aisance orale (animation de réunion, prise de parole en public)
- Animation de collectifs et travail en réseau
- Gestion de projets
- Maîtrise de l'outil informatique et des systèmes d'information géographique

➤ Compétences techniques

- Connaissance de la thématique forestière, de la filière-fois, de ses acteurs et de ses enjeux
- Culture du développement local
- Contexte institutionnel et réglementaire lié à la forêt

➤ Qualités relationnelles

- Sens du service public
- Sens de l'initiative et force de propositions
- Rigueur, fiabilité et discrétion

Cadre statutaire :

Catégorie : **B**

Filière : **Technique**

Cadre d'emplois : **Technicien territorial**

Moyens (humains, matériels, financiers...) mis à disposition :

- Matériel bureautique
- Budget du service

Conditions et contraintes d'exercice :

- Disponibilité : possibilité de réunions en soirées et d'animations les week-ends.
- Déplacements fréquents : permis B et véhicule personnel indispensable

Risques professionnels inhérents au poste connus :

- Risque de troubles visuels et musculosquelettiques (travail prolongé sur écran)
- Risques psychosociaux (stress professionnel se manifestant par une pression psychologique), impact sur la vie personnelle.
- Risques liés aux déplacements

Informations de recrutement :

Date limite de candidature : 25/04/2026

Date des entretiens : 11/05/2026

Date de prise de poste : 03/08/2026

Résidence administrative : Antenne ALF – Quartier St Joseph 63220 ARLANC

Temps de travail : Temps complet – 35h hebdomadaire

Recrutement par voie de mutation pour les agents titulaires ou en CDD droit public (art. L 332-14 CGFPT)

Rémunération selon grille indiciaire FPT + prime RIFSEEP selon expérience + action sociale + participation mutuelle labellisée santé et prévoyance

Pour toute candidature merci d'adresser votre CV, lettre de motivation et dernier arrêté de situation (pour les titulaires) avant le 25/04/2026 à Monsieur le Président de la Communauté de Communes Ambert Livradois Forez - 15 avenue du 11 novembre BP71 63600 AMBERT
ou sur recrutement@ambertlivradoisforez.fr

Conformément au principe d'égalité d'accès à l'emploi public, cet emploi est ouvert à tous les candidats remplissant les conditions statutaires requises, définies par le code général de la fonction publique. À titre dérogatoire, les candidats bénéficiant d'une reconnaissance de qualité de travailleur handicapé peuvent accéder à cet emploi par voie contractuelle

www.ambertlivradoisforez.fr

15 avenue du 11 Novembre • 63 600 Ambert • Tél. 04 73 72 71 40 • accueil@ambertlivradoisforez.fr