



AMBERT  
LIVRADOIS  
FOREZ

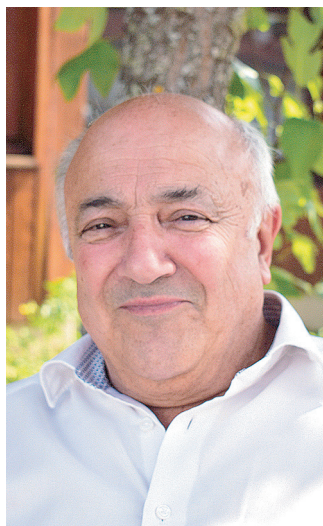
JOURNAL DÉCHETS  
JUILLET 2023



2024 : À VOS MARQUES,  
PRÊTS, COMPOSTEZ !



# ÉDITO



**Depuis de nombreuses années, Ambert Livradois Forez développe un vaste programme de prévention et de réduction des déchets.**

Nous nous sommes en particulier engagés à obtenir une baisse significative des Ordures Ménagères et Assimilées sans passer par la tarification incitative (système coûteux et inadapté à notre territoire) et à conserver un service de qualité et de proximité.

Nous vous avons informé dans le journal précédent et par courrier, et vous l'avez bien remarqué : **tous les villages sont maintenant équipés de bacs jaunes**. Les tournées de nos camions ont été réorganisées, alternant d'une semaine à l'autre pour le ramassage du tri sélectif et des ordures ménagères.

**Cette réorganisation ambitieuse de la collecte porte aujourd'hui ses fruits**, à l'instar des actions déjà engagées. Les derniers chiffres enregistrés montrent en effet l'implication de notre territoire dans la généralisation de ces bonnes pratiques : **les quantités de tri sélectif collectées sont en augmentation** (+ 10 tonnes par semaine), et **les ordures ménagères diminuent**. Poursuivons nos efforts et continuons d'agir collectivement !

Néanmoins, tout n'est pas parfait et des ajustements ont encore lieu concernant le nombre de bacs jaunes dans certains villages (souvent en raison de cartons non pliés). **Mais certains usagers indécents utilisent aussi ces bacs pour y jeter tout et n'importe quoi**. Ceci n'est pas acceptable. Le tri pratiqué par la majorité est pollué par une minorité... **un incivisme qui coûte trop cher à toutes et tous** (200 000 euros par an).

Nos ordures ménagères doivent être réduites au minimum afin de maîtriser les coûts et réduire l'impact environnemental de nos déchets. Vous trouverez dans ces pages un aperçu du contenu des ordures ménagères collectées sur notre territoire, nous éclairant sur les progrès qu'il nous reste à faire.

***Cap maintenant sur le 1<sup>er</sup> janvier 2024 et l'obligation de composter nos biodéchets, vaste chantier que le service déchets d'Ambert Livradois Forez est prêt à relever !***

**Bonne lecture !**

*Daniel FORESTIER, Président d'Ambert Livradois Forez.*



## SOMMAIRE

- Le calcul de la Taxe d'Enlèvement des Ordures Ménagères .....p. 3
- Que trouve-t-on dans nos poubelles d'ordures ménagères ? .....p. 4 > 5
- Compostage : cap sur 2024 ! .....p. 6 > 9
- Lutte contre le gaspillage alimentaire : Le projet « À TABLE ! Mangeons bien, jetons moins » .....p. 10 > 11
- Respire ! La fête d'Ambert Livradois Forez.....p. 12
- Jeu-concours collecte de textile : Faites le vide pour une rentrée en toute légèreté ! .....p. 12



- Des nouvelles des acteurs et actrices du réemploi .....p. 13
- Êtes-vous au point sur ces déchets ? .....p. 14
- Pour des manifestations éco-responsables .....p. 15

# LE CALCUL DE LA TAXE D'ENLÈVEMENT DES ORDURES MÉNAGÈRES (TEOM)

Vous la retrouvez chaque année sur votre taxe foncière.  
À quoi sert-elle ? Jean Trietout vous explique tout !



## Comment est-elle calculée ?

**TEOM** = base (moitié de la valeur locative du bien)  
x taux fixé par Ambert Livradois Forez (13 %)

Taxes foncières 2022		Commune	Syndicat de communes	Inter communalité	Taxes spéciales	Taxe ordures ménagères	Taxe GEV
Taux 2021		40,08 %	%	2,32 %	0,15 %	13,00 %	0
Taux 2022		42,08 %	%	2,30 %	0,152 %	13,00 %	0
Adresse		1004		1004	1004	1004	
Propriétés bâties	Base	1004		23	2	131	
	Cotisation	422					
	Cotisation lissée						
	Adresse						
Propriétés bâties	Base			23	1	126	
	Cotisation			23	2	131	
	Cotisation lissée						
	Cotisation 2021						
Cotisation 2022		+8,21 %	%	0 %	+100,00 %	+3,97 %	
Variation							

Taux fixé par  
Ambert Livradois Forez

Base d'imposition  
de la taxe foncière

Le taux de 13 % fixé par Ambert Livradois Forez est le même depuis 2019 et n'augmentera pas en 2023, malgré l'inflation et la chute des prix de rachat des matériaux triés.

L'État réévaluant chaque année les valeurs locatives en prenant en compte l'inflation, une augmentation peut néanmoins être observée. Elle n'est pas du fait de votre Communauté de communes.

L'objectif politique, fixé en 2021, est d'essayer de ne pas augmenter le taux de TEOM jusqu'à 2026. Il implique une gestion vertueuse des déchets (tri des emballages, du verre, du textile, compostage) par toutes et tous, car les déchets non triés sont ceux qui coûtent le plus cher à traiter, et ceux qui pèsent le plus dans le budget de la collectivité.

Ce n'est qu'ensemble que nous parviendrons à atteindre cet objectif.

Ce diagramme montre le poids financier des ordures ménagères. Outre l'aspect environnemental, le tri et le compostage représentent aussi un intérêt économique pour chacun·e d'entre nous.

## À quoi sert-elle ?

La TEOM et les autres recettes du service Déchets servent à **financer exclusivement la gestion des déchets**.

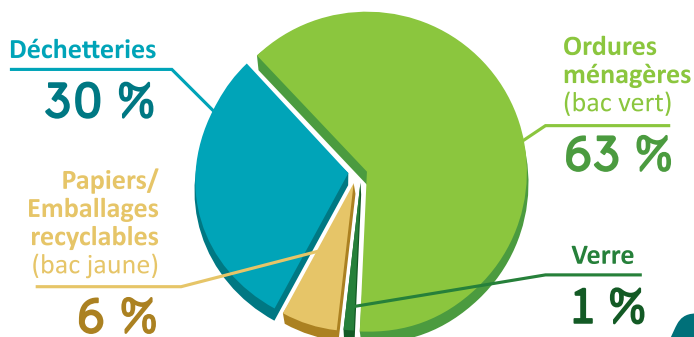
### Quelles sont les autres recettes du service ?

- La redevance payée par les entreprises et les établissements publics ne payant pas la TEOM
- La revente des matériaux triés (plastiques, cartons...)
- Les éco-participations (coût ajouté au prix de vente des produits achetés pour assurer leur recyclage : électroménager, informatique, jouets, mobilier...) reversées par les éco-organismes qui gèrent ces contributions financières
- Des subventions perçues pour développer le tri et la réduction des déchets sur le territoire.

L'ensemble des recettes permet de compenser les dépenses effectuées tout au long de l'année pour la gestion des déchets, à savoir :

- > La collecte (les camions, les bacs, les salaires des agent·es, le gazole...)
- > Les déchetteries (les salaires des gardien·nes, l'enlèvement des bennes pleines, les travaux...)
- > Le traitement des déchets (l'incinération, le recyclage...)
- > Le compostage (l'installation et le suivi des sites, les formations des habitant·es et des référent·es, les composteurs...)
- > La prévention des déchets (l'information et la sensibilisation sur la gestion, le tri et la réduction des déchets)

### RÉPARTITION DES DÉPENSES PAR FLUX DE DÉCHETS



# QUE TROUVE-T-ON DANS NOS POUBELLES D'ORDURES MÉNAGÈRES ?



Montre-moi ta poubelle, je te dirai qui tu es !

Tous les quatre ans, une caractérisation des ordures ménagères est réalisée. Cela permet à la Communauté de communes d'évaluer ses actions relatives aux déchets.

## Qu'est-ce qu'une caractérisation des déchets ?

C'est une analyse de la composition moyenne de nos poubelles.

Pour cela, le contenu des camions de 4 tournées de collecte (les mêmes à chaque caractérisation, en 2018 et 2022 pour les dernières), représentatives du territoire, est mis de côté. Un échantillon est prélevé dans chaque camion, puis tous les déchets sont séparés et triés selon leurs catégories.

Cette étude est d'une grande importance pour la collectivité. Menée de façon régulière, **elle permet de suivre l'évolution de la production de déchets, et celle des comportements de tri et de compostage de chacun.e**. Elle est aussi un moyen de mesurer les résultats des projets conduits par Ambert Livradois Forez et d'orienter les opérations futures.

## Que nous racontent les dernières caractérisations ?



*Ces chiffres sont issus d'un échantillon, conséquent et représentatif, mais doivent néanmoins être nuancés.  
Données établies selon le référentiel national MODECOM.*





**EMBALLAGES**  
**30 %**



### **BRAVO !**

La simplification du tri en 2021 a permis de réduire la part des emballages dans la poubelle d'ordures ménagères.

Il reste cependant des marges de progrès car ce résultat montre bien que tout le monde ne trie pas encore.

**BIODÉCHETS**  
**27 %**



### **SUPER !**

Le déploiement du compostage individuel et collectif commence à porter ses fruits.

Beaucoup moins de déchets alimentaires (mais toujours trop !) sont jetés dans les ordures ménagères ❌. De plus en plus sont compostés ✅ et permettent de créer une nouvelle ressource pour le jardin.

**VERRE**  
**6 %**



### **ÉTRANGE...**

Les quantités de verre collectées dans les colonnes à verre ✅ comme dans la poubelle verte ❌ sont en augmentation.

Si ce verre remplace l'usage du plastique, c'est plutôt une bonne nouvelle car il se recycle mieux et à l'infini. Pour cela, veillez à bien le jeter dans les colonnes à verre.

**TEXTILES**  
**6 %**



### **INTRIGANT...**

Les habitant·es d'Ambert Livradois Forez jettent plus de textiles que tous les autres français, dans les ordures ménagères ❌.

Rendez-vous dans les 40 colonnes EMMAÜS réparties sur le territoire ✅. Retrouvez leur emplacement sur [ambertlivradoisforez.fr](http://ambertlivradoisforez.fr)

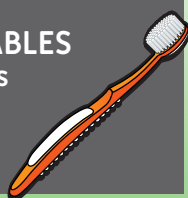
**DÉCHETTERIES**  
**4 %**



### **PENSONS-Y !**

Pas de végétaux, pas de poêle à frire, ni d'autres intrus... dans le bac vert ❌. Pour tout cela, rendez-vous dans l'une de nos 7 déchetteries ✅ (voir p. 15).

**NON RECYCLABLES**  
(Vraies Ordures  
Ménagères)  
**27 %**



Ce sont les seuls déchets qui devraient être jetés dans le bac vert, en sacs fermés.

Quelques exemples : cotons-tiges, brosses à dent, sacs d'aspirateur, balayures, etc.

**TOTAL ORDURES  
MÉNAGÈRES  
COLLECTÉES**



Grâce au compostage, au tri, aux gestes de réduction des déchets et à l'utilisation des déchetteries, la quantité d'ordures ménagères continue de diminuer.

Il nous reste encore du chemin pour les réduire à du non recyclable, mais la prise de conscience de chacun·e progresse.

# COMPOSTAGE : CAP SUR 2024 !

En 2024, sortons les déchets alimentaires de nos poubelles !

## Pourquoi composter ?

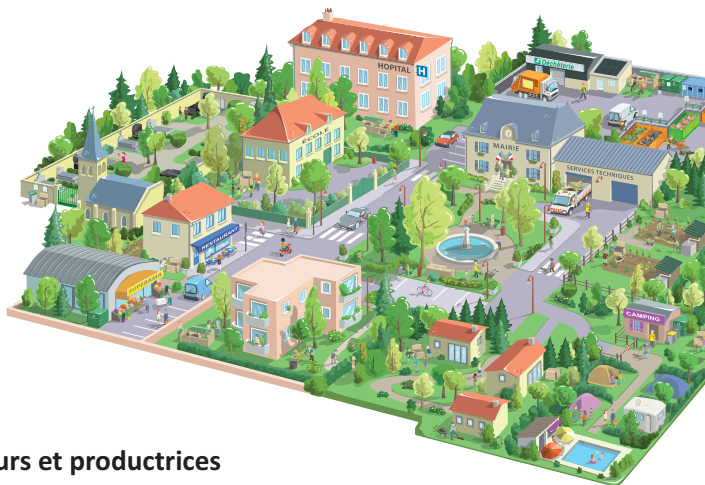
À partir du 1<sup>er</sup> janvier 2024, la loi Anti-Gaspillage et Économie Circulaire (AGEC) rend le tri à la source des biodéchets obligatoire, ce qui implique pour :

- **les particulier·ères, structures publiques ou privées**  
> de ne plus mettre leurs déchets organiques aux ordures ménagères,
- **la collectivité**  
> de vous proposer des solutions de compostage.

**Ambert Livradois Forez s'attache à accompagner tous les producteurs et productrices de déchets organiques dans la pratique vertueuse du compostage.**

Au-delà de l'obligation légale, composter permet de :

- réduire la quantité de déchets à transporter et à traiter à Clermont-Ferrand pour compenser la hausse des coûts d'élimination des ordures ménagères (taxes, carburant...)
- éliminer les nuisances olfactives de la poubelle d'ordures ménagères
- nourrir et enrichir son sol gratuitement : le compost dynamise l'activité biologique du sol
- donner une seconde vie à ses déchets et participer ainsi concrètement à la réduction des gaz à effet de serre.



## Que peut-on composter ?

Tous les déchets de cuisine et de jardin peuvent se composter. **Attention toutefois !** Certains d'entre eux demandent une attention particulière au moment du dépôt (bien les intégrer aux matières présentes et les recouvrir de matières brunes).

### SE DÉCOMPOSENT FACILEMENT

Épluchures de fruits et de légumes (même les agrumes)



Coquilles d'œufs, fleurs et plantes fanées

Restes de repas d'origine végétale (riz, pâtes, etc.)



Coques de fruits secs, noyaux et pépins

Marc de café, filtres et dosettes, sachets de thé ou d'infusion  
EN PAPIER



Tailles de haie et branchages, tontes sèches, résidus de culture et de désherbage, coupés ou broyés

### DEMANDENT PLUS D'ATTENTION

Os fins et restes de viandes (crus ou cuits)



Produits laitiers (restes de yaourt, croûtes de fromage...)

Arêtes et restes de poissons (crus ou cuits)



Morceaux de pain, restes de pâtisserie ou viennoiserie fragmentés

Corps gras (vinaigrette, huiles et sauces)



Essuie-tout, mouchoirs, en petite quantité

Pour une meilleure dégradation, recoupez les déchets trop grossiers !



## Comment composter ?

Avec ou sans composteur, seul ou à plusieurs, 3 gestes à retenir.

Ils permettent de respecter les conditions de décomposition des déchets organiques tout en évitant les nuisances (odeurs, jus, moucheron...).



Vous ne devez plus voir de déchets en surface.

## À CHACUN·E SA SOLUTION DE COMPOSTAGE, AMBERT LIVRADOIS FOREZ RESTE À VOS CÔTÉS

Que vous souhaitiez composter à la maison ou vous lancer dans le compostage collectif, la Communauté de communes reste à vos côtés et vous propose des équipements de proximité à la maison comme au travail.

### Compostage à la maison

Vous disposez d'un extérieur : la Communauté de communes vous permet d'adopter gratuitement un composteur individuel en participant à la formation « J'adopte un composteur ».



Composter les bons déchets, de la bonne manière et bien utiliser son compost ne s'invente pas ! À travers cette formation d'une heure, vous détiendrez toutes les clés pour composter sans nuisance et supprimer les idées reçues bien ancrées, sur les agrumes et la viande par exemple.

Un seul composteur pourra être adopté, sur une période

**Incrivez-vous !** (voir infos/contact page suivante)

**Envie d'une formation dans votre entreprise, dans votre association, sur votre commune, c'est possible !**



**Pas besoin d'utiliser du broyat dans le composteur à la maison, les végétaux séchés ou fanés suffisent.**

### Compostage partagé

Vous n'avez pas de jardin ou composter en solo ne vous tente pas : Ambert Livradois Forez, avec le soutien de votre commune, met à disposition **des composteurs au plus proche de chez vous** (à l'échelle d'un quartier, d'une résidence, d'un immeuble ou d'un hameau). 61 sites sont déjà installés.

Le compost produit est disponible pour tous les usagers.



**Pour trouver le composteur collectif le plus proche de chez vous et récupérer un seau, contactez votre mairie.**

Avec le soutien financier de la Région



**La Région**  
Auvergne-Rhône-Alpes

### Vous le faites déjà sans nos composteurs

Pas forcément besoin d'un composteur, d'autres solutions existent, comme le tas de compost au fond du jardin, le compostage de surface au pied des massifs, arbres et arbustes, le lombricompostage ou l'utilisation de ces déchets pour nourrir vos animaux.

# DEVENEZ RÉFÉRENT DE SITE DE COMPOSTAGE !



**Vous avez la fibre du jardinage ? Vous pratiquez le compostage ? Vous aimez partager et transmettre votre savoir-faire ? Rejoignez l'équipe des référent·es de site de compostage partagé !**

## Participez à un projet citoyen, au service de votre territoire et de la planète !

Les collectivités ont besoin de soutien pour installer davantage de composteurs ouverts à toutes et tous. En rejoignant l'équipe des référent·es de site de compostage d'Ambert Livradois Forez, vous contribuez au déploiement des sites et au cercle vertueux de la gestion des déchets organiques.

Nous sommes à la recherche de référent·es pour assurer le suivi des sites et développer des animations autour du compost.

### Devenir référent·e de site, c'est :

Être  
un relais  
de terrain,  
créer du  
lien

Rencontrer les  
habitant·es de  
votre commune  
autour du  
compostage

Récupérer  
un compost  
de qualité au  
plus près de  
chez vous

Disposer  
d'informations  
techniques  
pour améliorer  
votre pratique



**En tant que référent·e de site, vous vous assurez du bon fonctionnement du composteur collectif :** déchets bien mélangés et recouverts, remontée des problèmes éventuels. Les opérations d'approvisionnement en broyat et d'évacuation restent à la charge de la collectivité.

**Des demi-journées de formation gratuite et des échanges conviviaux sont organisés :** formation aux fondamentaux du compostage, retours d'expériences, échanges de bonnes pratiques...

le petit

Les formations proposées sont qualifiantes et certifiées par l'ADEME.



Un grand merci aux 65 référent·es de site déjà formés !

### INFOS / CONTACT

Pour plus d'informations et pour adopter un composteur, rendez-vous sur la page « Compostage » du site [ambertlivradoisforez.fr](http://ambertlivradoisforez.fr)

Pour toutes questions et demandes particulières, contactez notre service par mail à :

[compost@ambertlivradoisforez.fr](mailto:compost@ambertlivradoisforez.fr)

ou par téléphone au  
04 73 82 76 91





# COMMENT UTILISER SON COMPOST



En fonction de l'âge (maturité) du compost, les utilisations peuvent être différentes. Attention, un compost trop jeune (encore en cours de décomposition) peut être mauvais pour certaines plantes, du fait d'un excès de nutriments : on parle alors de phytotoxicité. Pour faire mûrir votre compost, il faudra attendre 6 mois après l'arrêt de vos apports pour commencer à l'utiliser.

## Le compost pourra alors servir pour :

Le compost produit collectivement est destiné à tous les producteur-trices de déchets. À défaut, il n'est pas perdu : la commune pourra l'utiliser pour le fleurissement de l'espace public.

Nourrir le sol sur le long terme

Réaliser des **sous-paillages** nutritifs pour les massifs de fleurs, les arbustes, les arbres ou les petits fruits (fraisiers, framboisiers...)






Accompagner la **plantation** de plantes très gourmandes comme les courges ou les choux

Le mélanger à la terre pour **rempoter/semer** (compost mûr)

Être utilisé en **épandage** en surface du potager ou même sur le gazon



## Identifier et utiliser ses différents composts

	COMPOST JEUNE	COMPOST MÛR
	Fumier frais / Compost domestique jeune (6 à 8 mois) 	Fumier composté / Compost domestique mûr (+ de 10 mois) 
CARACTÉRISTIQUES SENSORIELLES		
Aspect visuel 	Quelques éléments peu décomposés	Éléments bien décomposés
Aspect olfactif 	Odeurs encore acides	Odeurs de champignons, sous-bois
Toucher 	Restes de matières grossières et collantes	Matière fine et grumeleuse
RÔLES PRINCIPAUX DE LA MATIÈRE		
Pour une quantité égale	Apporte plus de nutriments pour les plantes, nourrit la faune du sol à court terme	Aère le sol, retient l'eau, améliore le stockage des nutriments à long terme
PRÉCONISATIONS D'USAGE		
Période	PRINTEMPS	AUTOMNE
L'avis de Jean Trietout	À utiliser plutôt pour une culture gourmande : courges, choux, tomates...	À utiliser sur tous types de cultures, pour fabriquer son terreau maison ou encore nourrir ses plantes d'intérieur

**Vous voulez en savoir plus et mieux utiliser votre compost, inscrivez-vous à notre formation « Jardinage au naturel » ! (voir infos/contact page précédente)**

# À TABLE !

## Mangeons bien, jetons moins

AGRICULTURE BIOLOGIQUE

CIRCUITS COURTS

GASPILLAGE ALIMENTAIRE

CUISINE MAISON

PRODUITS LOCAUX ET DE SAISON

GESTION DES DECHETS



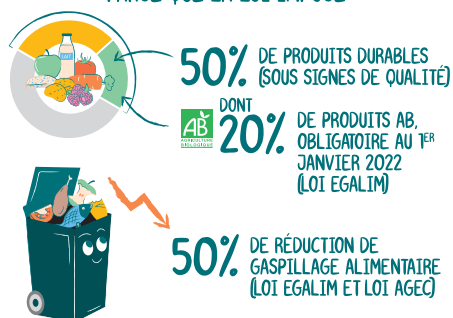
Depuis l'année dernière, la Communauté de communes Ambert Livradois Forez développe le projet « À TABLE ! Mangeons bien, jetons moins ». Au programme : lutte contre le gaspillage alimentaire et approvisionnement local et de qualité en restauration collective.

### POURQUOI ?

POUR ACCOMPAGNER LA RESTAURATION COLLECTIVE À :

- ✓ Développer l'approvisionnement en produits locaux de qualité.
- ✓ Lutter contre le gaspillage alimentaire.
- ✓ Composter les déchets alimentaires.

PARCE QUE LA LOI IMPOSE :



### POUR QUI ?

LES AGRICULTEURS ET AGRICULTRICES ET AUTRES PROFESSIONNELS DE L'ALIMENTATION



LA RESTAURATION COLLECTIVE : LES CUISINIÈRES, CUISINIERS ET GESTIONNAIRES



LES CONVIVES DE LA RESTAURATION COLLECTIVE ET LEURS FAMILLES

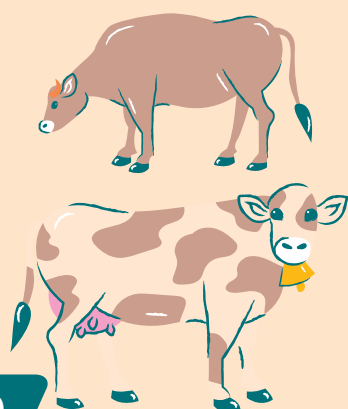


Enfants des crèches ; personnes âgées des EHPAD ; élèves des écoles, collèges et lycées ; patients du centre hospitalier ; personnel de santé ; travailleurs des ESAT...

Le projet « À TABLE ! Mangeons bien, jetons moins » s'articule autour de deux leviers d'actions côté cuisines :

- lutter contre le gaspillage alimentaire
- proposer un menu végétarien, moins coûteux qu'un menu à base de viande

Les économies réalisées via ces deux actions permettent d'acheter **des produits locaux et de qualité**, de la viande notamment, pour accompagner d'autres menus de la semaine.







**PASSONS  
À  
L'ACTION !**



### ✓ **Un accompagnement individuel à la carte pour les restaurants collectifs**

Un diagnostic et un suivi sur un an sont réalisés par l'association Bio 63. Ils portent sur le gaspillage alimentaire et l'approvisionnement local et de qualité.

### **ILS PARTICIPENT**

#### **17 CANTINES SCOLAIRES**

L'école et le collège Saint Joseph à Ambert, les écoles de Brousse, Condat-Lès-Montboissier, Domaize, Doranges, Dore-l'Église, Échandelys, Fournols, Job, La Chapelle Agnon, Marat, Saillant, Saint-Alyre d'Arlanc, Sauvessanges, Vertolaye et Viverols, le lycée Blaise Pascal d'Ambert. En parallèle le Département accompagne ses collèges.

#### **11 AUTRES ÉTABLISSEMENTS**

L'accueil de loisirs d'Églisolles, les EHPAD d'Ambert (Pré Bayle et Vimal), Arlanc, Cunihat, Olliergues, Saint-Amant-Roche-Savine, Saint-Germain-l'Herm et Viverols, le foyer logement et unité de vie de Saint-Anthème et le centre hospitalier d'Ambert. Par ailleurs, tous les Accueils de Loisirs ont été accompagnés pour introduire des goûters bio et locaux.

### ✓ **Des temps collectifs pour se rencontrer et échanger sur les pratiques et progresser ensemble**

Des formations et des ateliers pratiques sont proposés aux restaurants collectifs et aux agriculteur.ices.

Plusieurs formations en cuisine ont eu lieu sur les produits locaux et de saison, et sur les menus végétariens. L'objectif est également d'amener établissements et agriculteurs à se rencontrer.

Différents temps ont été organisés : visite de l'abattoir, rencontres professionnelles, présentation de l'outil *Agrilocal* du Département (mettant en relation producteurs locaux et acheteurs publics).

Le programme complet des actions est disponible sur [ambertlivradoisforez.fr](http://ambertlivradoisforez.fr) dans la rubrique « Agriculture et forêt ».

### ✓ **Un programme d'animations pédagogiques pour les convives sur les thématiques de l'agriculture et de l'alimentation**

Des animations, sur place et dans les fermes, ont été proposées aux écoles, accueils de loisirs et les EHPAD, sur les thématiques de l'agriculture et de l'alimentation. Elles ont été et sont réalisées par l'association *Sur Les Pas de Gaspard*.

La thématique commune a donné lieu à des projets riches et variés : manger local, les saveurs et les saisons, création d'un jardin, l'empreinte écologique d'un goûter, des animaux de la ferme aux produits laitiers, de la pomme au jus, de la graine à la tagliatelle, l'agriculture dans le paysage, l'histoire de la fourme d'Ambert, etc.



### **LE GASPILLAGE ALIMENTAIRE EN CHIFFRES**

**1/3**

DE LA PRODUCTION MONDIALE JETÉE  
tout au long de la chaîne alimentaire (production, transformation, distribution, consommation)\*

**115g\***

DE DÉCHETS ALIMENTAIRES  
par convive et par repas  
pour les établissements scolaires

**170g\*\***

EN ÉTABLISSEMENTS DE SANTÉ

\*D'après l'Organisation des Nations Unies pour l'alimentation et l'agriculture.

\*\*Au niveau national - chiffres ADEME, 2018



# RESPIRE ! LA FÊTE D'AMBERT LIVRADOIS FOREZ



Dans le cadre de la Semaine Européenne du Développement Durable 2023, la Communauté de communes Ambert Livradois Forez organise sa fête !

## Respire ! La fête d'Ambert Livradois Forez

Week-end du 23 et 24 septembre

Salle de la scierie et ses extérieurs • Ambert

**Au programme :** des ateliers ludiques et animations, pour tous les goûts et tous les âges, proposés par les acteurs et actrices du territoire œuvrant pour la transition écologique.

En voici un aperçu : balades nature, conseils sur la rénovation énergétique, ateliers « faire soi-même », ateliers sur le compostage et les déchets verts, fresque du climat, fabrication d'une machine pour sauver le monde (rien que ça !), friperie, démonstrations de véhicules électriques, ferme pédagogique, balades en calèche, jeux en bois, espace lecture en hamacs, etc.

Tout cela sera accompagné de musique et d'un espace bar et restauration.

### VIDE-GRENIERS : INSCRIVEZ-VOUS !

Un vide-greniers aura lieu le dimanche 24 septembre, de 9h à 13h, sur la manifestation. Des emplacements gratuits sont disponibles. Pour vous inscrire, contactez le service déchets d'Ambert Livradois Forez au 04 73 82 76 91.

## JEU-CONCOURS COLLECTE DE TEXTILE

Faites le vide ! Pour une rentrée en toute légèreté.  
Collecte du lundi 11 au dimanche 24 septembre.



### Déroulement :

> Triez vêtements, linge de maison, chaussures et articles de maroquinerie dont vous ne vous servez plus (dans des sacs fermés, pas d'articles humides ni souillés, chaussures liées par paires).

Même usés et abimés, ils seront valorisés : réemployés ou recyclés !

> Apportez-les • en semaine : au service déchets, rue Anna Rodier à Ambert  
• le week-end du 23 et 24 septembre pour  
*Respire ! La fête d'Ambert Livradois Forez*

> Rendez-vous pour le tirage au sort et la remise des prix le dimanche 24 septembre à 16h à *Respire ! La fête d'Ambert Livradois Forez*.

### DE NOMBREUX LOTS À GAGNER !

Des bons d'achat dans les commerces locaux (300 € pour le grand ou la grande gagnant·e, 150 € pour les suivant·es), et plein d'autres surprises !



# DES NOUVELLES DES ACTEURS ET ACTRICES DU RÉEMPLOI



Électroménager réparable, matériaux résiduels de chantiers, jouets qui ne servent plus... Ce ne sont pas des déchets ! Ces associations œuvrent pour leur offrir un nouveau destin.

## Ressourcerie *Récup'Dore Solidaire*

La Ressourcerie de Saint-Amant-Roche-Savine est une Ressourcerie généraliste dont l'activité principale est :

- **La collecte** de dons d'objets et matériels réutilisables (auprès des particuliers, sur le site de la Ressourcerie, au sein des 7 déchetteries dans les caissons verts réservés à cet effet),
- **La valorisation en magasin** des objets et matériels détournés de la filière des déchets,
- **Le débarras** d'habitations.

Ouverture du mardi au samedi : 9h/12h et 14h/18h.

Contact :

recupdore.solidaire@gmail.com • 04 73 72 91 98



« Ressourcerie St Amant Roche Savine »

## Matériauthèque *Les chutes de la Dore*

L'association a démarré son activité en septembre 2022 à Marsac-en-Livradois. Cette ressourcerie de matériaux de bricolage et de construction collecte auprès des particuliers en déchetterie et sur apports volontaires (aux horaires d'ouverture et le lundi sur rendez-vous), et auprès des professionnels et artisans. Elle revend ces matériaux à faible prix aux adhérent-es de l'association (10 € l'année pour les particuliers). Des ateliers de partage de savoir-faire (soudure, vitrail, bois chantourné...) sont également proposés aux adhérent-es de l'association.

En 2022, depuis l'ouverture, 25 tonnes ont été collectées.

Ouverture le mercredi 14h/18h et le samedi 10h/18h.



Contact :

leschutesdeladore@riseup.net • 06 27 22 94 42



« Les chutes de la Dore »

## Réparons ensemble

L'association *Réparons ensemble* (anciennement Repair Café St Fé) a pris ses quartiers à la déchetterie d'Ambert. Tous les mercredis, de 14h à 17h, des bénévoles expérimentés vous accueillent et vous accompagnent dans la réparation de vos petits électroménagers et appareils électroniques : cafetière, grille-pain, micro-onde, télévision... Cette prestation est à prix libre.

N'hésitez plus, donnez une seconde chance à vos appareils ménagers !



Contact : reparons.ensemble@gmail.com



« Réparons ensemble »

## Donner c'est jouer

L'association collecte des jouets auprès des particuliers pour les redistribuer aux enfants en situation précaire. À Noël dernier, plus de 90 colis de jouets ont été distribués sur le territoire.

Les membres sont à la recherche d'un petit local de stockage, de 30 m<sup>2</sup> minimum. En attendant, un point de collecte est assuré au service déchets de la Communauté de communes, rue Anna Rodier à Ambert, du lundi au vendredi, de 8h à 17h.



Contact : 06 48 58 82 54



# ÊTES-VOUS AU POINT SUR CES DÉCHETS ?



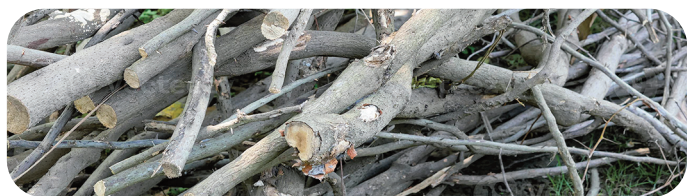
À chaque déchet son circuit ! Certains sont moins connus que d'autres. Voici donc un zoom sur quelques déchets spécifiques.

## Le polystyrène



Les emballages en polystyrène (barquettes, éléments de calage des colis...) se jettent dans le bac jaune. Pour les gros polystyrènes (emballage de meuble, électroménager...), nous vous conseillons de les déposer en déchetterie afin de ne pas encombrer les bacs.

## Les branches



Bien utilisées au jardin, elles ne sont pas un déchet mais une véritable ressource. Pour en savoir plus, participez à notre formation « Jardinage au naturel : gérer ses déchets verts à la maison ». Si toutefois vous devez les apporter en déchetterie, depuis début 2023, elles sont collectées séparément des autres déchets verts pour être broyées. Le broyat est ensuite utilisé pour alimenter les 250 sites de compostage ou est mis à disposition des usager·ères dans chaque déchetterie.

## La terrible renouée du Japon



Cette plante est très invasive, quelques morceaux suffisent à sa multiplication. Pour éviter d'en retrouver dans le compost puis dans vos jardins, nous n'acceptons pas cette plante dans nos bennes de végétaux en déchetterie. Il convient de la mettre dans la benne des encombrants, pour qu'elle soit enfouie sur le centre de stockage d'Ambert. Prévenez-bien la gardienne ou le gardien. Nous comptons sur votre coopération !

## Les lunettes



Nous préparons un partenariat avec l'association *Lunettes sans Frontière* qui collecte les vieilles lunettes, les trie et les redistribue aux quatre coins du monde à des personnes ayant des problèmes de vue et peu de moyens. Des conteneurs seront mis en place dans nos 7 déchetteries d'ici la rentrée.

## Les stylos, feutres, marqueurs, etc



Les stylos et autres « appareils d'écriture » peuvent être détournés de l'incinération et recyclés en divers objets en plastique : mobilier d'extérieur, arrosoirs, pulls en polaire... Pour cela, déposez-les dans l'un des points de collecte de nos 7 déchetteries.

## L'amiante



L'amiante lié est un déchet dangereux qui nécessite une attention particulière. Seul l'ISDND du Poyet à Ambert est habilité à le recevoir. Chaque apport doit être emballé et protégé (film, bâche, sac poubelle ou seau fermé). Humidifiez vos plaques avant de les manipuler, évitez de les transporter à l'intérieur de votre véhicule et portez des protections (gants, masques...).

- Apport gratuit pour moins de 150 kg (8 plaques de fibrociment) le vendredi après-midi de 13h30 à 15h30
  - Apport payant pour plus de 150 kg (125 € HT/tonne env.).
- Désormais, tous les apports se font sur rendez-vous, quelle que soit la quantité, au 06 28 91 86 16.**



# POUR DES MANIFESTATIONS ÉCO-RESPONSABLES

Le service déchets vous accompagne dans la bonne gestion des déchets et dans leur réduction, de la conception à la tenue de votre événement (fêtes de village, manifestations des associations, fêtes et repas de famille...).

Pour les associations locales, les communes et même les particuliers, il est possible de bénéficier des services suivants :



Le prêt de gobelets réutilisables en deux tailles différentes (18 cl et 30 cl)



La location d'une laveuse de gobelets et de vaisselle au tarif de 30 € le week-end et 100 € la semaine



Le prêt de vaisselle réutilisable (assiettes plates, creuses et à dessert, couverts, ustensiles...)



Le prêt de pichets en verre de 1,3 litre

Pour gérer et trier les déchets, sont également proposés :



La mise à disposition de conteneurs pour le tri des déchets (bacs d'ordures ménagères, de tri sélectif, de biodéchets, colonnes à verre) et de l'affichage associé



La mise à disposition de poubelles tri-flux permettant de trier 3 types de déchets (plutôt pour des événements en plein-air)

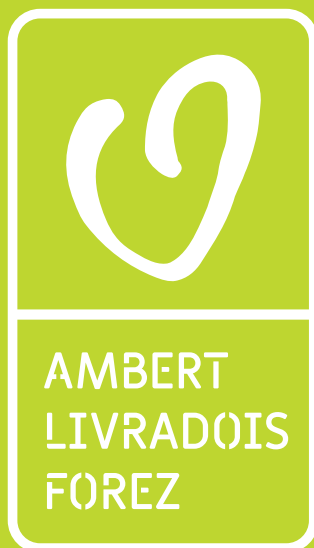


Des récupérateurs à canettes et bouteilles

Pour plus de renseignements, contacter le service déchets :  
Florence Étienne • 04 73 82 76 91 • [florence.etienne@ambertlivradoisforez.fr](mailto:florence.etienne@ambertlivradoisforez.fr)

## Horaires des déchetteries

<b>AMBERT</b> Le Poyet	Du lundi au samedi : 8h30 à 12h / 13h30 à 17h30
<b>ARLANC</b> Champs Puissant (derrière le cimetière)	Lundi, mardi, vendredi et samedi : 8h30 à 12h / 13h30 à 17h30 Mercredi : 8h30 à 12h
<b>CUNLHAT</b> Zone artisanale	Mardi, jeudi, vendredi et samedi : 8h30 à 12h / 13h30 à 17h30 Mercredi : 8h30 à 12h
<b>SAINT-ANTHÈME</b> Les Gourmets	Lundi et jeudi : 9h à 12h / 14h à 17h Samedi : 9h à 12h / 14h à 17h30
<b>SAINT-GERMAIN-L'HERM</b> Lair	Mardi et jeudi : 9h à 12h / 14h à 17h Samedi : 9h à 12h / 14h à 17h30
<b>MARAT / VERTOLAYE</b> La Paterie	Mardi, vendredi, samedi : 9h à 12h / 14h à 17h Mercredi : 9h à 12h
<b>VIVEROLS</b> en face de la scierie	Mardi et jeudi : 9h à 12h / 14h à 17h Samedi : 9h à 12h / 14h à 17h30



## SERVICE DÉCHETS

- Collecte des ordures ménagères et emballages recyclables
- Gestion des déchetteries
- Gestion des biodéchets :  
*Composteurs individuels et collectifs, déchets verts, jardinage au naturel...*
- Accueil de l'amiante sur l'ISDND du Poyet
- Réduction des déchets :  
*Prêt de gobelets, de vaisselle réutilisable et d'une laveuse*  
*Prêt de couches lavables*
- Accompagnement personnalisé des usager·ères, associations, entreprises...

**Pour tout renseignement, contactez-nous :**

**Tél. 04 73 82 76 91**

**[dechets@ambertlivradoisforez.fr](mailto:dechets@ambertlivradoisforez.fr)**

**[www.ambertlivradoisforez.fr](http://www.ambertlivradoisforez.fr)**

**[www.ambertlivradoisforez.fr](http://www.ambertlivradoisforez.fr)**

15 avenue du 11 novembre • 63600 Ambert • Tél. 04 73 72 71 40 • [accueil@ambertlivradoisforez.fr](mailto:accueil@ambertlivradoisforez.fr)