

LA COMMUNAUTE DE COMMUNES AMBERT LIVRADOIS FOREZ RECRUTE

ANIMATEUR/ANIMATRICE RELAIS PETITE ENFANCE Poste permanent – Temps complet - Prise de poste 01/01/2024

Pôle : Enfance-Jeunesse

Service : Petite Enfance – RPE Ambert

Missions du poste :

Rattaché.e au Pôle Enfance Jeunesse et au service petite enfance, **l'animateur/animatrice relais petite enfance** est acteur.rice du guichet petite enfance, informe et accompagne les assistants maternels h/f, gardes à domicile et les parents, organise et anime des ateliers (Ambert et Itinérances à Arlanc, Eglisolles et Saint Germain L'Herm) et la professionnalisation des assistants maternels h/f. Il/elle est responsable de la gestion administrative du RPE d'Ambert et est amené.e à travailler régulièrement en concertation et partenariats avec différents acteurs.

Activités et tâches principales du poste :

Guichet Petite Enfance

- Faciliter les démarches des parents et la coordination des acteurs sur le territoire
- Centraliser les demandes et préparer les commissions d'admission
- Orienter et accompagner les familles
- Promouvoir et communiquer autour du métier d'assistant maternel h/f
- Élaborer des statistiques

Information et accompagnement des assistants maternels, gardes à domicile et parents

- Mettre en place des permanences physiques et téléphoniques d'accueil
- Orienter parents, professionnels et acteurs de l'accueil à domicile, mettre en relation vers les bons interlocuteurs
- Identifier une demande, analyser le besoin réel et proposer la réponse adaptée

- Accompagner parents et assistants maternels h/f dans une démarche de contractualisation, conseils juridiques
- Mener des entretiens individuels ou collectifs
- Faciliter les rapports de gré à gré, le respect des droits et devoirs d'employeur et de salarié
- Faciliter le rapprochement des parties en cas de litige et orienter vers les instances spécialisées
- Utiliser les technologies de l'information et de la communication

Organisation, animation des ateliers (Ambert et Itinérances à Arlanc, Eglisolles et Saint Germain L'Herm) et professionnalisation des assistants maternels

- Organiser des temps collectifs entre parents, enfants, assistants maternels h/f et autres acteurs de l'accueil individuel à domicile de la petite enfance
- Mobiliser les synergies autour du lieu et des projets
- Mettre en place des activités collectives pour les assistants maternels h/f
- Développer et promouvoir des activités d'éveil
- Animer des groupes de réflexion et de paroles autour de l'action éducative
- Stimuler le besoin de formation, en faciliter l'accès et favoriser les échanges après la formation

Gestion administrative du RPE

- Elaborer, évaluer et mettre à jour le projet de fonctionnement
- Bilans d'activité, fréquentation
- Suivi logiciel
- Assurer la gestion de l'équipement
- Participer à la gestion administrative et budgétaire

Concertation et partenariats

- Développer et animer la concertation avec les partenaires locaux
- Mettre en place un travail partenarial et des échanges avec les autres acteurs de l'accueil de l'enfant, et notamment la PMI et la CAF
- Mettre en œuvre les projets et actions inter-relais

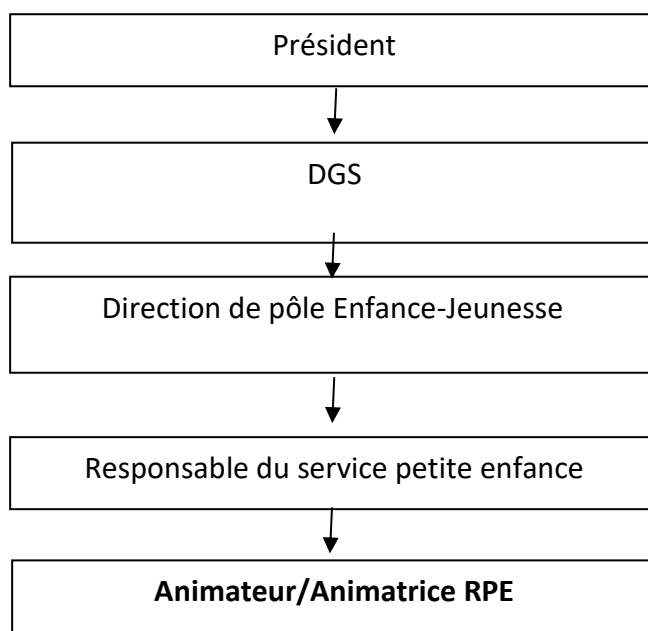
Activités et tâches secondaires du poste :

- Mise en place de documents de communication
- Veille juridique et statutaire

- Faire circuler les informations
- Permanences téléphoniques
- Mise en place de formations

Toute autre tâche ou mission en lien avec l'intérêt des services de la collectivité

Positionnement hiérarchique :



Relations fonctionnelles :

En interne : responsables hiérarchiques directs (N+1) : responsable Petite Enfance

Lien direct avec les animatrices de RPE, assistante du pôle et occasionnellement avec les autres services de la collectivité

En externe : lien direct avec les parents et avec les enfants, avec les assistants maternels h/f du territoire - Lien avec les partenaires PMI, CAF, MSA

Exigences requises :

Niveau requis : diplôme égal ou supérieur à Bac+2 (éducateur de jeunes enfants, puéricultrice, infirmier, assistant de service social, conseiller en économie sociale et familiale, animateur socio-

culturel, psychomotricien, psychologue, etc.) ou d'une expérience professionnelle confirmée dans le domaine de l'accueil des jeunes enfants ou du travail social.

Formations et qualifications nécessaires : en lien avec la petite enfance ou le travail social

Compétences nécessaires : Capacité d'écoute, relationnel, organisation

Compétences théoriques (« savoir ») :

- Compréhension et prise en compte des besoins de l'enfant
- Ecoute et accueil

Compétences techniques (« savoir-faire ») :

- Relationnel avec les jeunes enfants, les familles
- Techniques d'accueil et d'orientation du public
- Méthodes et outils d'observation, de diagnostic des besoins des populations et des territoires
- Techniques de recueil et de traitement de l'information

Qualités attendues (« savoir-être ») :

- Relationnel avec la hiérarchie, les partenaires
- Travail en équipe
- Respect des procédures mises en place par la collectivité
- Positionnement

Capacités d'encadrement (le cas échéant) : travail en binôme

Cadre statutaire :

Catégorie : A ou B

Filière : Sociale ou Médico-Sociale

Cadre d'emploi : Éducateur de Jeunes Enfants / Puéricultrice / Infirmier / Assistant de service social / Conseiller en économie sociale et familiale / animateur socio-culturel / Psychomotricien territorial / Psychologue territorial

Moyens (humains, matériels, financiers...) mis à disposition :

Les moyens matériels d'équipement personnel, et du mobilier de la structure : matériel de puériculture et de jeux pour les activités. Budget Relais petite enfance au sein du pôle Enfance-Jeunesse.

Vaccinations à jour suivant préconisation de la médecine du travail.

Logiciel de gestion ABELIUM Mentalo.

Conditions et contraintes d'exercice :

- Horaires définis suivant les besoins du service
- Réunions périodiques avec la autres Relais et occasionnelles avec les partenaires
- Participation au réseau RAM63
- Commission d'admission en crèches
- Déplacements en itinérance sur le territoire

Risques professionnels inhérents au poste connus :

- Risques liés aux déplacements sur le territoire

Préconisations :

- Autorisation de conduite et comportement adapté.

Informations de recrutement :

Date de prise de poste : 01/01/2024

Lieu de travail : AMBERT (déplacements sur le territoire ALF)

Temps de travail : Temps complet

Recrutement par voie de mutation pour les agents titulaires ou en CDD droit public

Rémunération selon grille indiciaire FPT + prime RIFSEEP + action sociale + participation mutuelle

**Pour toute candidature merci d'adresser votre CV, lettre de motivation et dernier arrêté de situation (pour les titulaires) avant le 30/11/2023 à Monsieur le Président de la Communauté de Communes Ambert Livradois Forez - 15 avenue du 11 novembre BP71 63600 AMBERT
ou sur recrutement@ambertlivradoisforez.fr**