

LA COMMUNAUTE DE COMMUNES AMBERT LIVRADOIS FOREZ RECRUTE

ÉDUCATEUR DE JEUNES ENFANTS (H/F)

Poste permanent – Temps complet - Prise de poste 01/12/2023

Pôle : Enfance-Jeunesse

Service : Micro-crèche Saint-Anthème

Missions du poste :

Dans le cadre de la création d'une micro-crèche à Saint-Anthème (63660), rattaché.e au Pôle Enfance Jeunesse, sous la responsabilité du. de la référent.e technique du site, l'**Éducateur.rice de Jeunes Enfants** accueille les enfants en lien avec les parents lors de leur arrivée ; élabore et met en œuvre des projets d'activités des enfants, le tout dans les règles d'hygiène et de sécurité permettant le bon fonctionnement de la structure ; assiste et seconde le.la référent.e technique de structure dans ses missions.

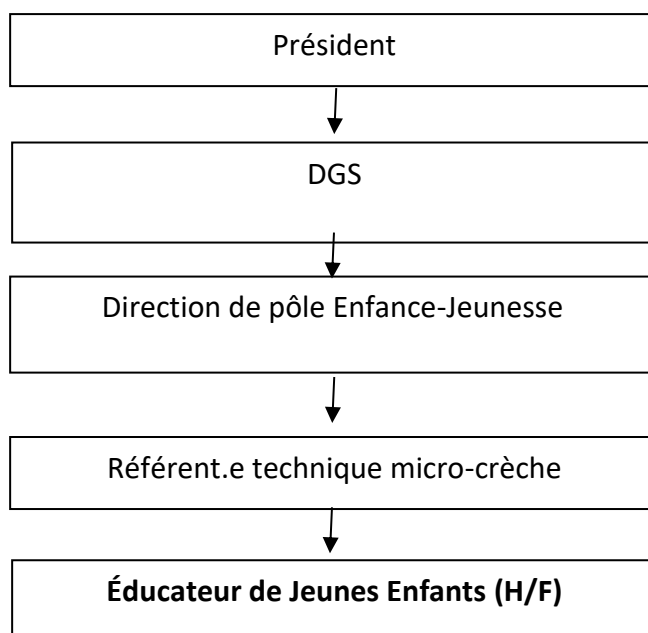
Activités et tâches principales du poste :

- Accueillir les enfants en lien avec les parents lors de leur arrivée
- Aider l'enfant dans l'acquisition d'autonomie
- Créer et mettre en œuvre les conditions nécessaires au bien-être de l'enfant
- Participer à l'élaboration du projet d'établissement et des projets pédagogiques
- Élaborer et mettre en œuvre des projets d'activités des enfants
- Mettre en œuvre les règles d'hygiène et de sécurité
- Activités liées à la préparation et aux services des repas
- Participer à l'élaboration et à la mise à jour du projet d'établissement
- Appui et accompagnement des compétences parentales
- Formation et encadrement des stagiaires

Activités et tâches secondaires du poste :

- Identifier et respecter les besoins physiques, moteurs et affectifs de chaque enfant dans son individualité
- Favoriser la socialisation du jeune enfant
- Établir une relation de confiance avec les parents
- Prendre en compte la demande des parents en adéquation avec le projet d'établissement
- Contribuer à l'identification des signes d'appel, de mal-être physique ou psychique de l'enfant, alerter les parents et les services compétents
- Prendre en compte la diversité culturelle
- Communiquer avec la famille au quotidien
- Aménager des espaces de vie adaptés
- Assurer la sécurité affective et physique de l'enfant
- Réaliser les soins courants d'hygiène de l'enfant dans le respect de son intimité
- Répondre aux besoins alimentaires de l'enfant
- Aider l'enfant à progressivement acquérir des gestes de comportements autonomes
- Estimer l'état de santé général de l'enfant
- Repérer les signes de mal-être et rassurer l'enfant
- Transmettre les situations détectées au responsable et aux parents
- Assurer la sécurité et prévenir l'accident
- Alerter et réagir en cas d'accident
- Situer sa fonction et son rôle dans l'équipe pluridisciplinaire
- Participer au travail de l'équipe et aux réunions, rendre compte des observations et des activités effectuées
- Participer aux travaux d'entretien des locaux, du matériel, du linge de la structure en respectant les protocoles définis
- Gestions des stocks (denrées, fournitures, ...)
- **Toute autre tâche ou mission en lien avec l'intérêt des services de la collectivité**

Positionnement hiérarchique :



Relations fonctionnelles :

En interne : responsables hiérarchiques directs (N+1) : référent(e) technique de la structure
Lien direct avec les autres salariés de la structure, travail en équipe.

En externe : Lien direct avec les parents et lien permanent avec les enfants.

Exigences requises :

Niveau requis : Diplôme d'éducateur de jeunes enfants

Formations et qualifications nécessaires : en lien avec la petite enfance

Compétences nécessaires :

Compétences théoriques (« savoir ») :

- Formation en lien avec un métier de la petite enfance

Compétences techniques (« savoir-faire ») :

- Relationnel avec les enfants
- Compréhension des besoins de l'enfant
- Référent.e pédagogique de l'équipe

Qualités attendues (« savoir-être ») :

- Relationnel avec la hiérarchie
- Être à l'écoute des besoins des enfants
- Travail en équipe

Cadre statutaire :

Catégorie : A
Filière : Médico-social
Cadre d'emploi : Éducateur de Jeunes Enfants

Moyens (humains, matériels, financiers...) mis à disposition :

Les moyens matériels d'équipement personnel, et du mobilier de la structure : vêtements de travail, matériel de puériculture et de jeux pour les activités.

Vaccinations à jour suivant préconisation de la médecine du travail

Conditions et contraintes d'exercice :

- Horaires variables suivant le cycle de travail défini dans la structure par planning journée + réunions périodiques

Risques professionnels inhérents au poste connus :

- Risques liés aux positions de travail, au port de charges répétitives pouvant occasionnés des Troubles Musculo-Squelettiques (TMS)
- Risques liés à l'utilisation de produits toxiques : produits d'hygiène et d'entretien

Préconisations :

- Le port des Équipements de Protection Individuels (EPI), notamment des chaussures antidérapantes permet de réduire les risques liés aux chutes de plain-pied.

Informations de recrutement :

Date de prise de poste : 01/12/2023

Lieu de travail : Micro-crèche SAINT ANTHEME (63660)

Temps de travail : Temps complet

Recrutement par voie de mutation pour les agents titulaires ou en CDD droit public

Rémunération selon grille indiciaire FPT + prime RIFSEEP + action sociale + participation mutuelle

Pour toute candidature merci d'adresser votre CV, lettre de motivation et dernier arrêté de situation (pour les titulaires) avant le 15/09/2023 à Monsieur le Président de la Communauté de Communes Ambert Livradois Forez - 15 avenue du 11 novembre BP71 63600 AMBERT
ou sur recrutement@ambertlivradoisforez.fr