

## LA COMMUNAUTE DE COMMUNES AMBERT LIVRADOIS FOREZ RECRUTE

**DIRECTEUR.RICE ANIMATEUR.RICE ALSH (H/F)**  
Poste en remplacement – Temps complet - Prise de poste 01/10/2023

**Pôle** : Enfance-Jeunesse

**Service** : ALSH Marat

### **Missions du poste** :

Rattaché.e au Pôle Enfance Jeunesse - Service ALSH le.la directeur.rice et animateur.rice en ALSH construit, propose, développe et met à jour le projet pédagogique concernant l'accueil de loisirs à Marat ; organise et coordonne la mise en place des activités et encadrer l'équipe dans le respect des normes réglementaires.

### **Activités et tâches principales du poste** :

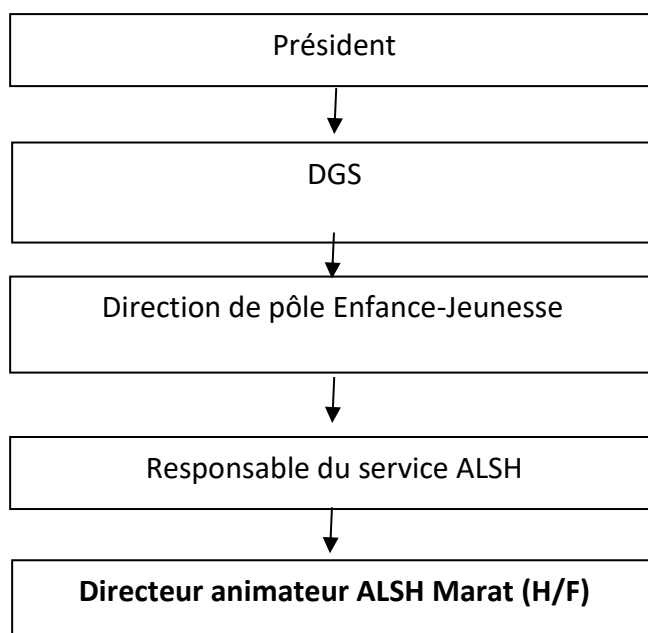
- Construire, proposer, développer et mettre à jour le projet pédagogique concernant l'accueil de mineurs
- Organiser et coordonner la mise en place des activités qui en découlent et encadrer l'équipe
- Organiser et mettre en place des activités dans le cadre de l'accueil de loisirs (Mercredis, vacances scolaires et samedis pour les ados)
- Intégrer les objectifs de développement durable et d'éco-responsabilité dans les projets d'activités
- Favoriser les échanges et les mutualisations entre structure
- Accompagner, former et évaluer les stagiaires BAFA
- Gestion administrative des emplois du temps des animateurs et de la structure
- Coordonner et gérer l'équipe, centraliser les variables de payes en fin de mois
- Elaborer des documents de communication en accord avec la charte graphique
- Gestion des stocks (denrées, fournitures, produits d'entretien, ...) et des commandes

- Concerter régulièrement avec la directrice du multi-accueil pour un suivi régulier de l'utilisation des locaux et des informations liées au bâtiment

#### Activités et tâches secondaires du poste :

- Informer et communiquer avec la hiérarchie
- Préparer et conduire les réunions d'équipe
- Établir les facturations aux familles après chaque vacance scolaire
- Procéder aux déclarations périodiques d'activités avec la CAF et le SDJES
- Seconder l'équipe d'animation, effectuer des remplacements
- Communiquer avec les parents et les informer
- Élaborer les documents d'information
- Établir une relation de confiance avec les parents
- Entretenir le travail en réseau avec les autres structures du territoire
- Conforter la coopération avec les partenaires institutionnels CAF et SDJES
- Prendre en compte la diversité culturelle
- Aménager des espaces de vie adaptés
- Assurer la sécurité affective et physique de l'enfant
- Réaliser les soins courants d'hygiène de l'enfant dans le respect de son intimité
- Répondre aux besoins alimentaires de l'enfant
- Estimer l'état de santé général de l'enfant, Repérer les signes de mal-être et rassurer l'enfant
- Transmettre les situations détectées au responsable et aux parents
- Assurer la sécurité et prévenir l'accident, alerter et réagir en cas d'accident
- Situer sa fonction et son rôle dans l'équipe pluridisciplinaire
- Participer au travail de l'équipe et aux réunions, rendre compte des observations et des activités effectuées
- Participer à l'entretien des locaux en fin de journée
- Pour les besoins du service, l'animateur.rice peut être amené.e à remplacer un autre agent dans une autre structure de la collectivité Ambert Livradois Forez
- **Toute autre tâche ou mission en lien avec l'intérêt des services de la collectivité**

### Positionnement hiérarchique :



### Relations fonctionnelles :

En interne : responsables hiérarchiques directs (N+1) : responsable du service ALSH, direction de pôle

Lien direct avec les autres salarié.es de la structure, travail en équipe

Travail concerté avec les autres directeur.rices de structures ALSH pour les mutualisations de moyens humains et matériels

En externe : Lien direct avec les parents et lien permanent avec les enfants. Partenaires institutionnels (CAF, SDJES, MSA, PMI)

### Exigences requises :

**Niveau requis :** Diplôme d'animation : BAFD OU BPJEPS « Loisirs Tous Publics » ou autre spécialité avec UC de Direction OU équivalence

**Formations et qualifications nécessaires :** en lien avec l'animation

**Compétences nécessaires :**

**Compétences théoriques (« savoir ») :**

- Formation en lien avec les métiers de l'animation
- Animer et encadrer une équipe de travail
- Animer des activités spécifiques

**Compétences techniques (« savoir-faire ») :**

- Relationnel avec les enfants
- Compréhension des besoins de l'enfant
- Organiser et coordonner l'ensemble des activités produites par l'équipe
- Maîtriser des outils informatiques
- Respecter les procédures et les délais

**Qualités attendues (« savoir-être ») :**

- Relationnel avec la hiérarchie Être à l'écoute des besoins des enfants
- Impulser le travail en équipe et être force de proposition
- Autonomie forte dans l'organisation du travail

**Capacités d'encadrement** : encadrement de proximité, gestion de l'équipe d'animateurs.rices

**Cadre statutaire :**

Catégorie : C ou B

Filière : Animation

Cadre d'emploi : Adjoint d'animation ou Animateur

**Moyens (humains, matériels, financiers...) mis à disposition :**

Les moyens matériels d'équipement personnel, et du mobilier de la structure : vêtements de travail, matériel et fournitures d'animation et de jeux pour les activités. Vaccinations à jour suivant préconisation de la médecine du travail.

Véhicule de type mini-bus 9 places.

**Conditions et contraintes d'exercice :**

- Travail en équipe avec les autres salariés de la structure en période de vacances et préparatoires
- Travail en bureau avec déplacements fréquents sur le territoire

- Horaires irréguliers variables en fonction des obligations de service public : Horaires variables suivant le cycle de travail défini – Amplitude journalière de 9h ou 10h dans le respect des cycles et des repos réglementaires. Temps de travail annualisé
- Rythme de travail et pics d'activité liés aux périodes d'ouverture
- Grande disponibilité notamment pendant les vacances scolaires
- Réunions de travail occasionnelles – Réunions préparatoires

**Risques professionnels inhérents au poste connus :**

- Risques liés aux positions de travail, au port de charges répétitives pouvant occasionnés des Troubles Musculo-Squelettiques (TMS)
- Risques liés à l'utilisation de produits toxiques : produits d'hygiène et d'entretien
- Risques liés à l'utilisation de véhicules et de transports d'enfants

**Préconisations :**

- Comportement adapté
- Autorisation de conduite et conduite adaptée avec les enfants
- Le port des Équipements de Protection Individuels (EPI), notamment des chaussures antidérapantes permet de réduire les risques liés aux chutes de plain-pied.

**Informations de recrutement :**

**Date de prise de poste : 01/10/2023**

**Lieu de travail : ALSH MARAT (63480)**

**Temps de travail : Temps complet annualisé**

Poste à pourvoir en CDD de droit public de remplacement de 6 mois

Rémunération selon grille indiciaire FPT + prime RIFSEEP

**Pour toute candidature merci d'adresser votre CV, lettre de motivation avant le 10/09/2023 à Monsieur le Président de la Communauté de Communes Ambert Livradois Forez - 15 avenue du 11 novembre BP71 63600 AMBERT  
ou sur [recrutement@ambertlivradoisforez.fr](mailto:recrutement@ambertlivradoisforez.fr)**