

# BALADES LUDIQUES

POUR PETITS ET GRANDS



Olliergues



Photo © OTPO

Visiter,  
se balader,  
s'amuser!



La Région  
Auvergne-Rhône-Alpes



Financée par la région  
Auvergne Rhône Alpes,  
cette plaquette vous est  
offerte par la Communauté  
de communes Ambert  
Livradois Forez.

Facile



1.5 km

1 h 00

# Olliergues

Départ: Mairie

GPS: 45.675928N / 3.636746E

D'autres balades ludiques sont à découvrir sur la communauté de communes Ambert Livradois Forez, n'hésitez pas à vous renseigner sur les sites : [www.ambertlivradoisforez.fr](http://www.ambertlivradoisforez.fr) ou sur [www.randoland.fr](http://www.randoland.fr).

## Carnet de route

*Soyez vigilants avec vos enfants notamment sur les zones non piétonnes. Le parcours s'effectue sous votre entière responsabilité. La société Randoland et la communauté de communes Ambert Livradois Forez déclinent toute responsabilité en cas d'accident.*

La balade débute devant la mairie d'Olliergues. Commencer par l'observer puis se rendre devant le restaurant qui est juste derrière ①.

Arrivés au niveau de l'église, prendre les escaliers qui montent à droite. Continuer à droite dans la montée du Château ②.

Continuer jusqu'à l'entrée du château sur la gauche qui abrite le musée des Métiers et Traditions du Pays d'Olliergues. S'engager sur le sentier qui mène derrière le château pour profiter d'une vue imprenable sur la Dore. Revenir sur ses pas. Passer devant la porte latérale de l'église. Monter les escaliers sur la gauche pour se rendre sur le parvis de l'église et remarquer le cadran solaire ③.

Revenir dans la rue et partir à droite dans la rue qui descend. Au carrefour, prendre à gauche (rue de la Chaussée).

Juste après le n° 3, descendre à droite vers la Dore. Remonter et emprunter les escaliers métalliques sur la droite pour rejoindre l'îlot Gouttefangeas. Admirez les photos exposées ④. N'hésitez pas à en profiter pour chercher les endroits devant lesquels vous êtes déjà passés!

En sortant de l'îlot, partir à droite. **Attention à la circulation.** Traverser le pont et descendre les escaliers pour rejoindre le pont médiéval ⑤.

S'engager sur le pont et remonter sur la droite. Traverser le pont plus moderne sur la Dore et prendre à gauche. Traverser devant l'îlot Gouttefangeas et continuer sur la gauche. Tourner à droite dans la rue du Pavé pour se rendre devant la maison des marchands drapiers à pans de bois. Passer entre le n° 10 bis et le n° 10 ⑥.

Monter jusqu'à la fontaine ⑦.

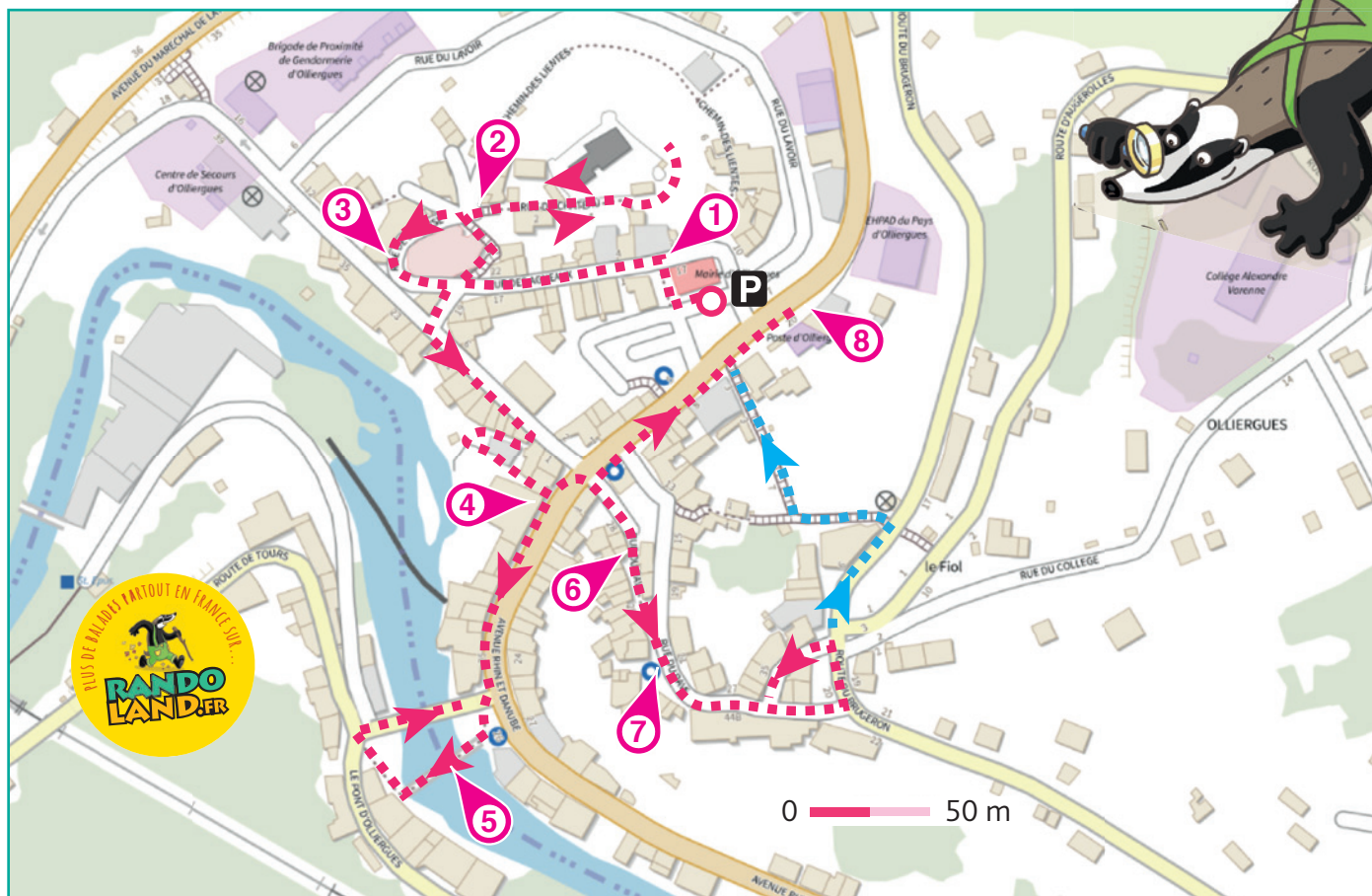
Continuer de monter toujours tout droit.

Deux itinéraires sont alors possibles.

→ Itinéraire rose (sans escaliers) → Tout en haut, tourner à gauche puis de nouveau à gauche dans la rue du Pavé et redescendre dans le bourg. Au carrefour avec l'avenue principale, prendre à droite pour se rendre devant le n° 24 ⑧.

→ Itinéraire bleu (avec de nombreux escaliers) → Tout en haut, prendre à gauche et s'engager un peu plus loin dans les escaliers qui descendent dans le centre bourg. À l'intersection, prendre à droite pour rejoindre l'avenue principale. Tourner à droite pour se rendre devant le n° 24 ⑧.

Traverser prudemment pour retourner devant la mairie. Fin de la balade.

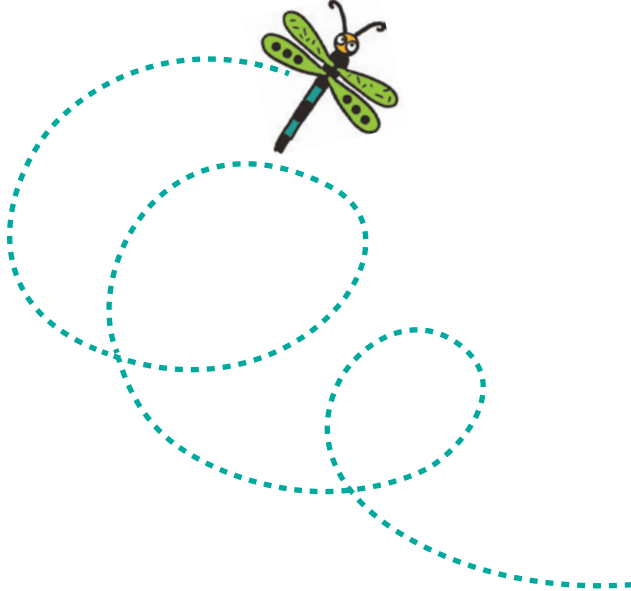




# Olliergues

Les enfants trouvent que leur tonton ressemble beaucoup à un des tableaux exposés dans la musée des Métiers et Traditions du Pays d'Olliergues. Mais de quel tableau s'agit-il ?

Utilise les informations fournies sur la page suivante pour retrouver le tableau qui fait tant rire nos amis. En fin de parcours, note son code dans la case prévue pour la réponse !



## AVANT DE PARTIR

Magiciens à vos pinceaux  
Portez les peintures

Le rouge, le jaune et le bleu

Il faut qu'on s'amuse !  
Qu'arrive-t-il quand on mélange  
Le jaune et le rouge ?  
Nous obtenons du orange.  
Oh ! quelle aventure !



© randoland 2022. Illustrations : Armelle Drouin, pexels, Adobestock, freepik.com

TA RÉPONSE



### 1 Derrière la mairie

En prenant garde de ne déranger personne, cherche et observe au sol, devant la porte du bar-restaurant, la fleur en pierre. Combien a-t-elle de pétales ?

À chaque question tu vas découvrir une information sur le tableau à trouver. Cela te permettra d'en éliminer un ou plusieurs du dessin. À la fin il n'en reste plus qu'un : celui que tu cherches !



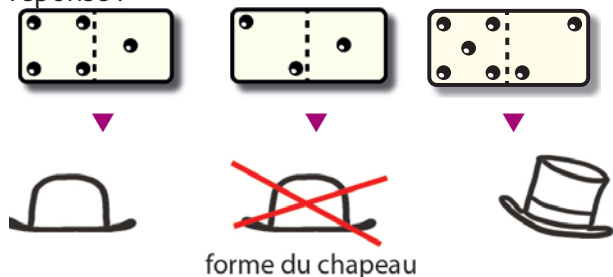
### 2 La montée du Château

Cherche la pierre sculptée dans l'angle du muret au n° 1. Quel dessin correspond à un détail de cette pierre ?



### 3 Le parvis de l'église

Combien de visages sculptés encadrent l'entrée de l'église ? Quel domino correspond à ta réponse ?



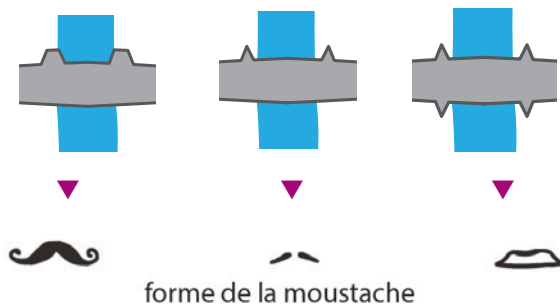
### 4 L'îlot Gouttefangeas

Observe la photo de Jean Gouttefangeas tout à fait à gauche. Quel dessin ressemble à ce qu'il a sur la tête ?



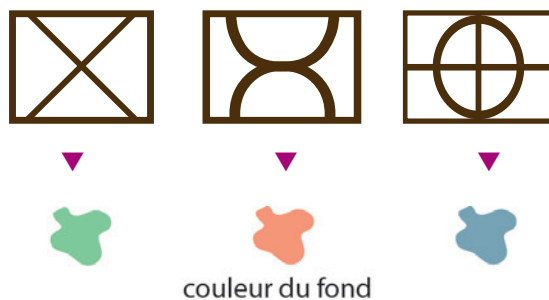
### 5 Le pont médiéval

Quel schéma correspond au pont vu du ciel ?



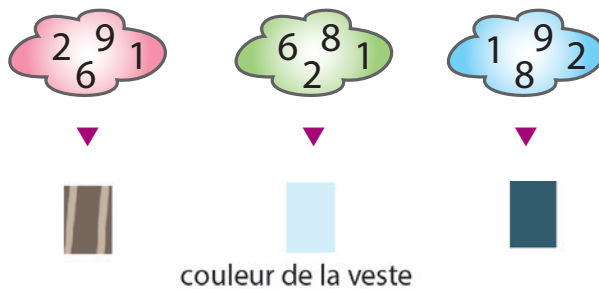
### 6 La maison des marchands

Parmi ces dessins, quel est le colombage (dessins géométriques en bois dans le mur) que tu peux voir sur cette maison ?



### 7 La fontaine

Observe la date gravée au-dessus de la porte du n° 34. Quel nuage de chiffres lui correspond ?



### 8 Avenue de Lattre de Tassigny, n° 24

Observe les pierres gravées entre les fenêtres. Quel objet vois-tu ?





## ÉNIGME

Né en 1882 à Olliergues, rien ne destine Jean Gouttefangeas à devenir photographe puis éditeur de cartes postales. Mais le prêt d'un appareil photo par sa cousine va tout changer. Se passionnant pour cet art, il immortalise alors les villageois, les paysages et les scènes de la vie courante. Ses clichés, qu'il finit par transformer en cartes postales, sont un véritable témoignage de l'histoire locale, tout comme ceux de ses collègues exerçant dans la vallée à la même époque : Marius Force, Jean Lebon ou bien encore ...

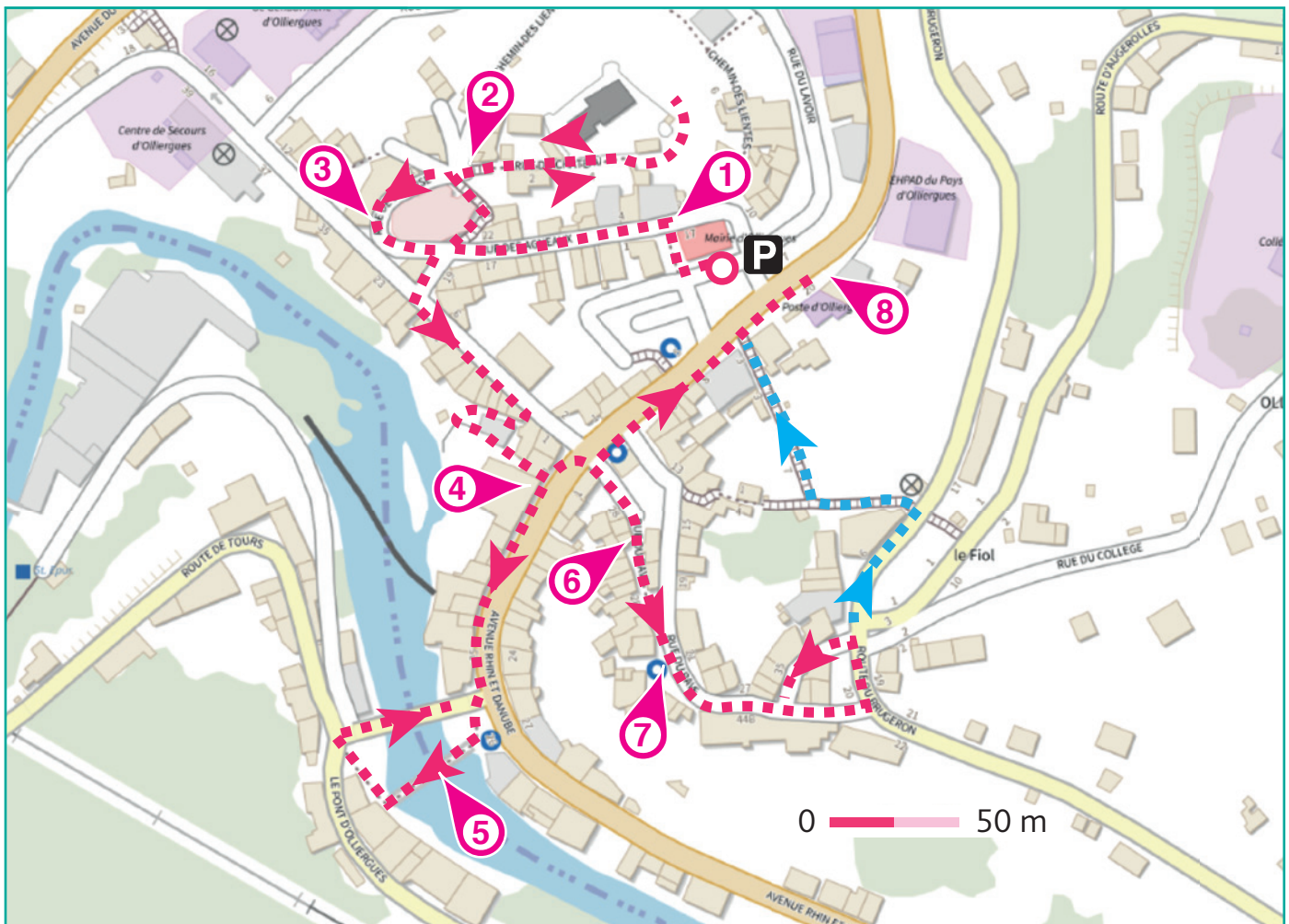
L'inspecteur aimerait connaître l'identité de cet autre photographe originaire d'Ambert et contemporain de Jean Gouttefangeas. Aide-le dans cette nouvelle enquête !



À chaque point indice, lis bien les indications de la page suivante et reporte tes réponses sur la grille de bas de page.

Tu disposes du plan ci-dessous. À l'emplacement des pastilles numérotées, lis les indications qui te permettront de résoudre l'énigme principale.

À ton retour à la maison, avec l'aide de tes parents, rends-toi vite sur le site [randoland.fr](http://randoland.fr) pour vérifier ta réponse.







# Olliergues

## ÉNIGME

Que de photos sur un des murs du village ! Elles sont toutes l'œuvre d'un même homme, Jean Gouttefangeas, né en 1882 à Olliergues. Ses photos sont en quelque sorte un témoignage de l'histoire du village à travers les années et la commune est fière d'afficher le travail de cet enfant du pays.

Lors de sa balade, l'inspecteur Rando a pris plaisir à en apprendre plus sur cet homme qui, à l'origine, exerçait le métier de coiffeur. (Si tu veux en savoir plus comme l'inspecteur, prends le temps de lire la petite biographie de Jean Gouttefangeas au point 4). À la fin de la lecture, une question a surgi dans son esprit : « Mais au fait, quel homme est considéré comme l'inventeur de la photographie ? »

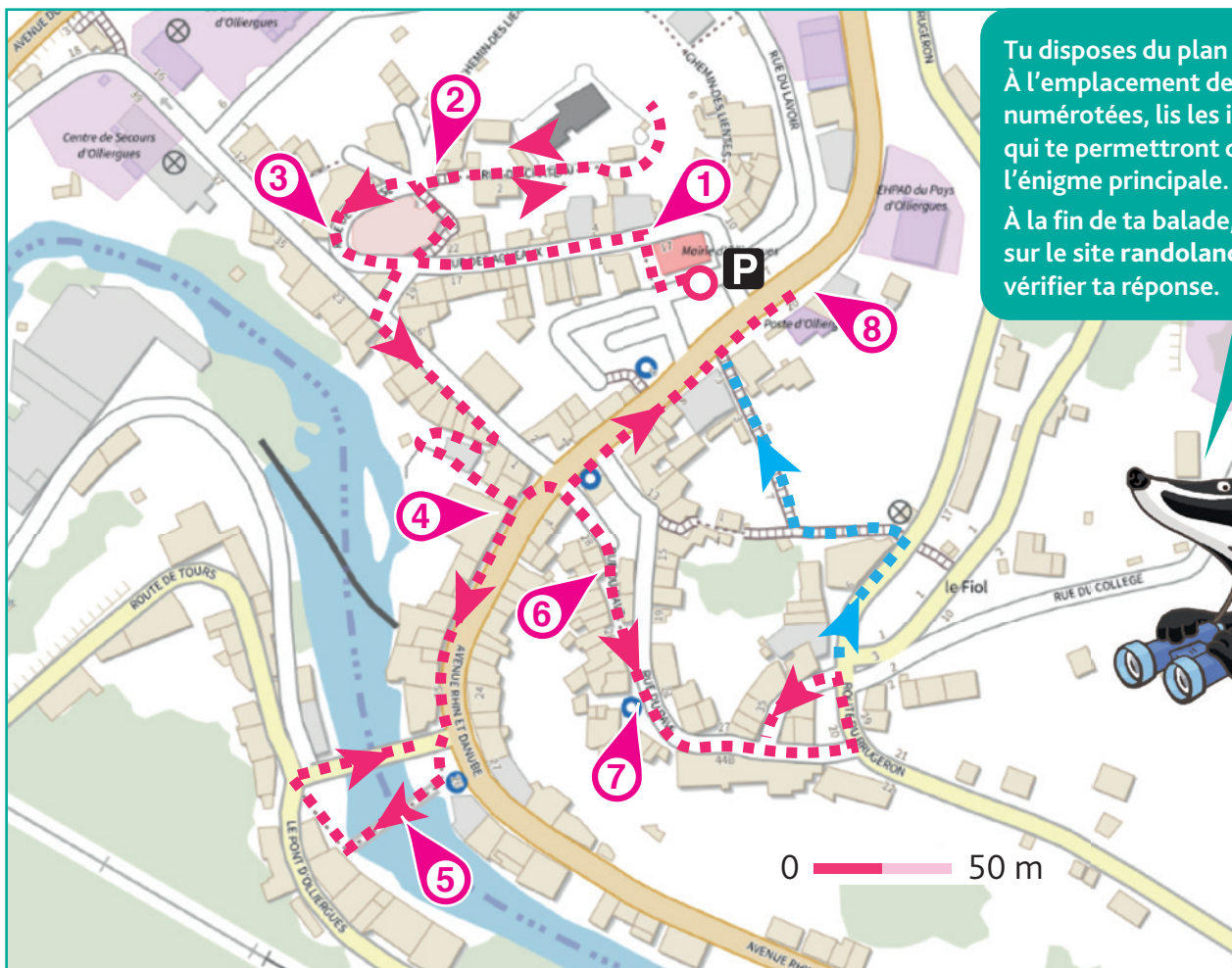
L'inspecteur Rando te confie les rênes de cette enquête. À toi de faire bien attention à tous les indices lors de ta balade pour lui donner l'identité de cet homme !

Portrait de « l'inventeur de la photographie »



## LISTE DES INVENTEURS

- ▶ Sébastien ÉRARD, né le 5 avril 1752 à Strasbourg
- ▶ René LAENNEC, né le 17 février 1781 à Quimper
- ▶ Charles DALLERY, né le 4 septembre 1754 à Amiens
- ▶ Michel Eugène CHEVREUL, né le 31 août 1786 à Angers
- ▶ Louis Nicolas ROBERT, né le 2 décembre 1761 à Paris
- ▶ Louis DAGUERRE, né le 18 novembre 1787 à Corneilles-en-Paris
- ▶ Nicéphore NIÉPCE, né le 7 mars 1765 à Chalon-sur-Saône
- ▶ Augustin FRESNEL, né le 10 mai 1788 à Broglie
- ▶ Philippe LEBON, né le 29 mai 1767 à Brachay



Tu disposes du plan ci-dessous. À l'emplacement des pastilles numérotées, lis les indications qui te permettront de résoudre l'énigme principale. À la fin de ta balade, rends-toi sur le site [randoland.fr](http://randoland.fr) pour vérifier ta réponse.





Lors du passage devant chacun des indices lis attentivement les indications fournies. Elles te permettront de résoudre l'énigme posée au verso de cette page.

### 1 Derrière la mairie

Dirige-toi vers la porte du bar-restaurant ! En ne gênant personne, observe la fleur au sol ! Si elle perd cinq pétales, combien lui en reste-t-il ? Remplace le nombre découvert par le mois de l'année correspondant.

Ex. : 1 → janvier ; 2 → février ; etc.

L'homme né ce mois-là n'est pas l'inventeur de la photographie. Tu peux le rayer de la liste !

### 2 La montée du Château

Au n° 1, à l'angle du muret, quelle forme reconnais-tu dans la pierre ?



$(7 \times 4) - 10$

$(6 \times 6) - 7$

$(4 \times 5) - 10$

Résous l'opération notée sous le bon dessin.

Élimine de ta liste l'homme dont le jour de naissance est identique à ton résultat.

### 3 Le parvis de l'église

Sur la façade d'une maison se trouve un cadran solaire avec une devise en latin. Complète les mots manquants à l'aide des lettres suivantes :

B C D E F H I I I L N O R S S U

ET \_ \_ \_ \_ \_ CLAUDUNT MIHI  
SINE \_ \_ \_ \_ \_ SUMUS.

La lettre en trop n'a pas sa place dans le nom de famille de l'homme recherché.

#### UN PEU D'AIDE

Attention, les lettres V présentes dans cette phrase sont en fait des U. Tu trouveras des informations sur ce cadran solaire sur le panneau explicatif fixé sur le mur juste en dessous !

### 4 L'îlot Gouttefangeas

Recherche la photo « Bas de la rue du Pavé avec la "maison du marchand", vers 1920 ». Dans quelle expression peux-tu inscrire le nom de l'animal tirant la charrette sur cette photo ?

LOLA : Être à ... sur (être très pointilleux)

DAPHNÉ : Être têtu comme une ...

CÉLESTIN : Qui vole un œuf vole un ...

Le prénom de l'homme recherché ne rime pas avec le prénom de l'enfant qui a fait la bonne proposition. Tu peux donc éliminer en éliminer un !

### 5 Le pont médiéval

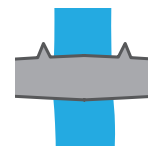
Quel schéma correspond au pont vu du ciel ?



PAIRS



GRENAS



MANIES

Le mot inscrit sous le bon dessin est l'anagramme d'une ville.

Supprime de ta liste l'inventeur né dans cette ville. Ce n'est pas le bon.

#### UN PEU D'INFO

Une anagramme est un mot dont les lettres, placées dans un autre sens, peuvent former un autre mot.

Ex. : CANE devient CAEN.

### 6 La maison des marchands

Observe l'angle du mur en face de la tourelle du n° 10 bis. Que vois-tu ?

ISHAM : Une tête d'homme semble nous observer.

TITOUAN : Ce n'est pas un homme, c'est une femme !

Le nom de famille d'un homme de la liste compte autant de lettres que le prénom de l'enfant qui dit vrai. Tu peux le rayer de la liste, ce n'est pas lui que tu cherches.

### 7 La fontaine

Amuse-toi avec l'année inscrite au-dessus de la porte du n° 34 ! Additionne tous les chiffres qui la composent.

Ex. :  $2019 = 2 + 0 + 1 + 9 = 12$

Remplace ton résultat par la lettre qui a cette position dans l'alphabet.

Ex. : 1 = A ; 2 = B ; etc.

Cette lettre est l'initiale du prénom d'un homme de la liste. Raye-le, ce n'est pas celui recherché.

### 8 Avenue de Lattre de Tassigny, n° 24

Sur l'une des pierres gravées au premier étage, quel objet est associé à la clé ? Sachant qu'une consonne vaut + 10 et une voyelle - 7, calcule sa valeur.

Ex. :  $RANDO = 10 - 7 + 10 + 10 - 7 = 16$

Supprime de ta liste l'homme dont le jour de naissance est égal à ton résultat.

Circuit n° 6325801G

Tu devrais avoir retrouvé le prénom et le nom de l'inventeur de la photographie.

Ta réponse: .....