

BALADES LUDIQUES

POUR PETITS ET GRANDS



Col des Supeyres



Photo © J.Ccorbet



Visiter,
se balader,
s'amuser!



Financée par la région
Auvergne Rhône Alpes,
cette plaquette vous est
offerte par la Communauté
de communes Ambert
Livradois Forez.



Facile



3,4 km

1 h 45

Temps estimé pour un enfant de 4 ans marchant à 1,8 km/h

Col des Supeyres

Départ: Parking du col

GPS: 45.593554N / 3.843683E

PRENEZ UN CRAYON

D'autres balades ludiques sont à découvrir sur la communauté de communes Ambert Livradois Forez, n'hésitez pas à vous renseigner sur les sites :

www.ambertlivradoisforez.fr ou sur www.randoland.fr.

Carnet de route

Soyez vigilants avec vos enfants notamment sur les zones non piétonnes. Le parcours s'effectue sous votre entière responsabilité. La société Randoland et la communauté de communes Ambert Livradois Forez déclinent toute responsabilité en cas d'accident.

Départ du parking sous *Le chalet des Gentianes*.

Au départ du parking, commencer par emprunter le chemin qui part en face du chalet des Gentianes. Commencer par observer le panneau « Le colporteur des jasseries » pour les 4/6 ans ou juste après le portillon en direction du col des Supeyres - sentier du colporteur, le panneau « Je suis le colporteur, le marchand de bonheur » pour les 7/9 ans et + de 10 ans **1**.

Continuer sur le chemin qui longe la route puis continuer sur la piste qui part à droite. À la patte d'oie, s'engager dans le chemin qui monte sur la gauche.

Continuer environ 1 kilomètre jusqu'à la borne seigneuriale à gauche du chemin à un croisement **2**.

Tourner à droite sur le chemin qui descend à travers la prairie. Environ 400 mètres plus loin, chercher du regard la croix au milieu de la prairie sur la gauche **3**.

Au croisement des chemins, continuer sur celui de gauche. Aller observer de près la longue pierre installée à la verticale sur la gauche du chemin **4**. Continuer en descendant sur le chemin. Au croisement, poursuivre à droite jusqu'à la prochaine jasserie de Malmotte **5**.

Continuer sur le chemin principal. Peu avant les jasseries des Supeyres étudier le panneau d'information les concernant **6**.

Poursuivre sur le chemin jusqu'au croisement et prendre à gauche. En chemin répondre à la dernière énigme **7**.

Poursuivre toujours tout droit sur ce chemin pour rejoindre le point de départ. Fin de la balade!



4-6 ans



Col des Supeyres

Au cours d'une balade au col des Supeyres sur les Hautes-Chaumes du Forez, l'inspecteur Rando a fait la rencontre de plusieurs vaches.

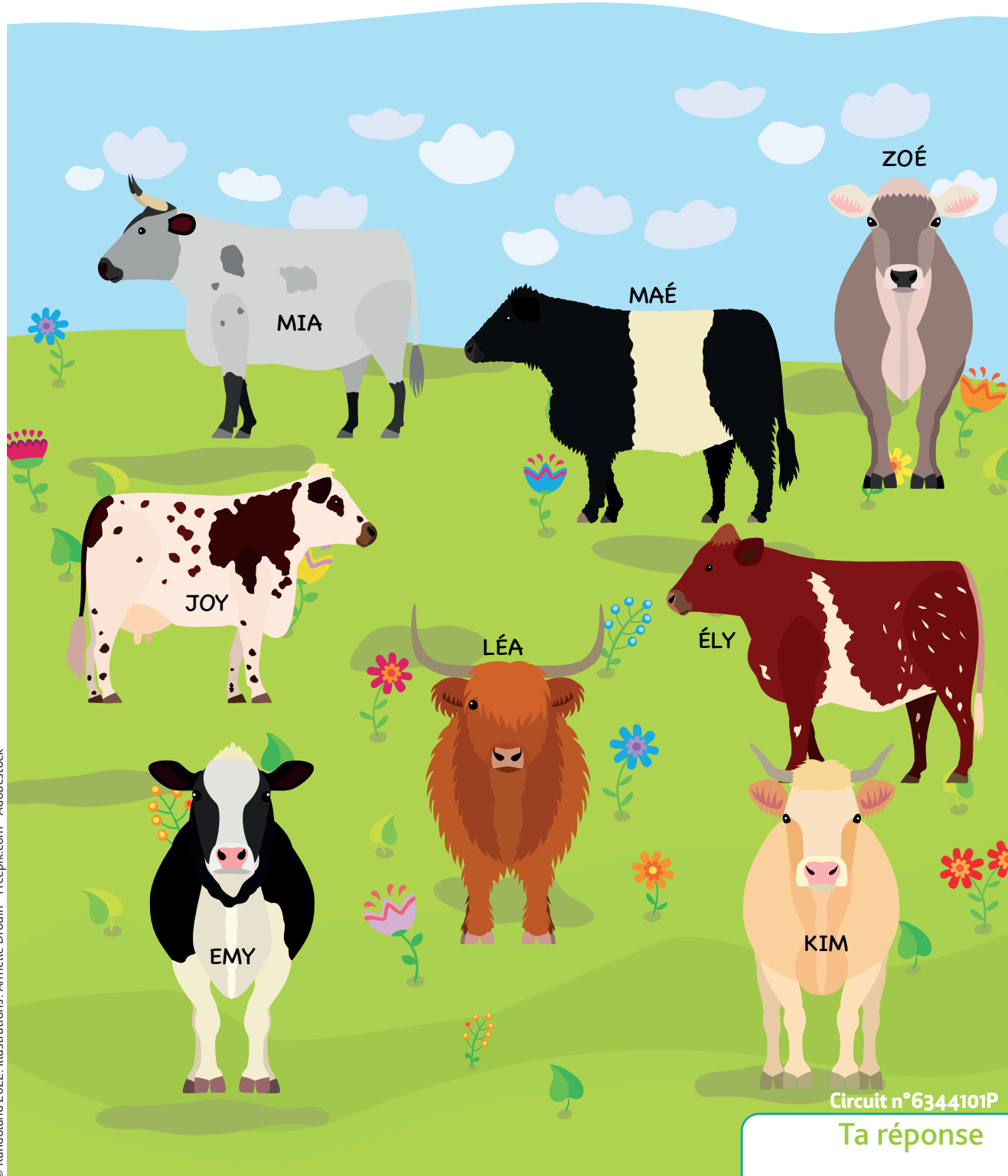
Il s'est particulièrement bien entendu avec l'une d'elles ! Mais laquelle ?

Réponds aux questions de la page suivante. Chaque réponse t'indiquera une vache à éliminer.

À la fin il n'en restera qu'une, celle avec laquelle il est devenu très ami.

Tu pourras alors noter son prénom dans la case réponse.

À la fin de ta balade rends-toi sur le site www.randoland.fr pour vérifier ta réponse !



Circuit n°6344101P

Ta réponse

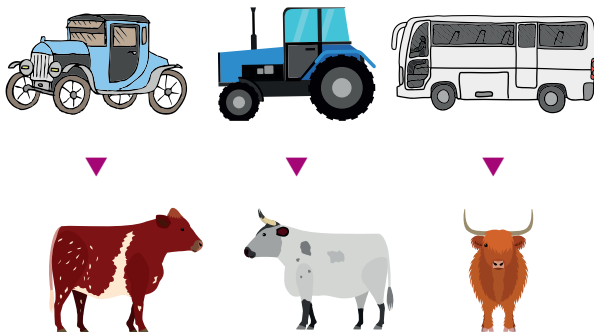
Tu peux te rendre sur le site www.randoland.fr pour vérifier ta réponse (code énigme 6344101P).



1 Les panneaux du colporteur

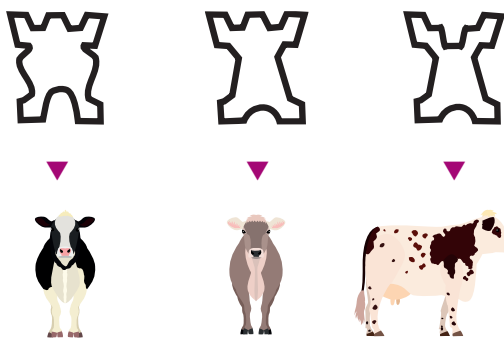
Observe le panneau « Le colporteur des jasseries ». Quel véhicule est sur une route du plan qui y est illustré ?

À chaque étape tu vas découvrir une vache à éliminer. À la fin il n'en restera qu'une : celle que tu cherches.



2 La borne seigneuriale

Aide-toi du panneau pour répondre à cette question. Quel dessin figurait sur le blason du seigneur de Baffie et Viverols qui est gravé sur cette borne ?



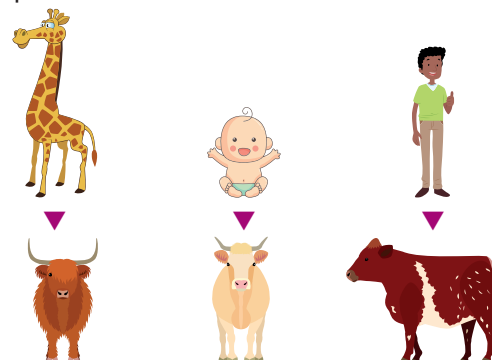
3 La croix

La croix au loin témoigne d'une triste histoire liée à la neige. Mais au fait, quel dessin serait utilisé pour symboliser la neige la météo ?



4 La Vierge de Malmotte

Cherche la pierre sculptée à gauche du chemin en descendant. Qui est presque aussi grand que cette pierre ?



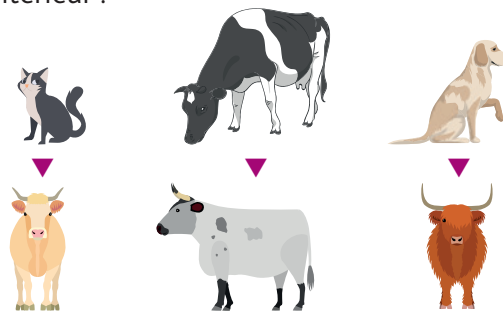
5 La jasserie de Malmotte

Quelle photo correspond au matériau utilisé pour couvrir le toit ?



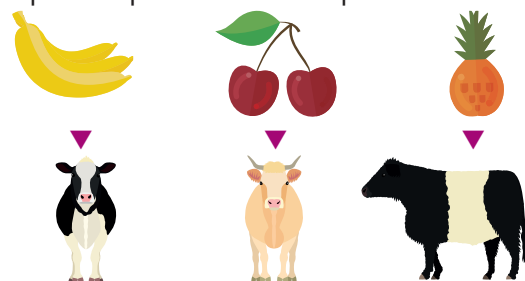
6 Les jasseries des Supeyres

Encore de belles jasseries. Cette fois observe sur le panneau. Quel animal est paisiblement installé à l'intérieur ?



7 En chemin

Amuse-toi à chanter la comptine « 1, 2, 3, je m'en vais au bois, 4, 5, 6 cueillir des... ». Quel fruit complète la phrase de la comptine ?





ÉNIGME

Sur le versant Puy-de-Dôme du Forez, ce sont les femmes et les enfants qui montaient l'été en jasserie. La recette du fromage qui y est fabriqué remonte à la nuit des temps. Le goût de ce fromage varie selon qu'il est fait à la ferme d'en bas ou en jasserie pendant la saison estivale. Mais pourquoi ? Marinette nous dit que le temps d'affinage doit être d'au moins 3 mois, elle nous raconte aussi que les enfants chantaient des chansons pour que les vaches donnent plus de lait et nous parle aussi d'une plante de la montagne qui avait un goût très très fort... mais elle ne sait plus son nom.

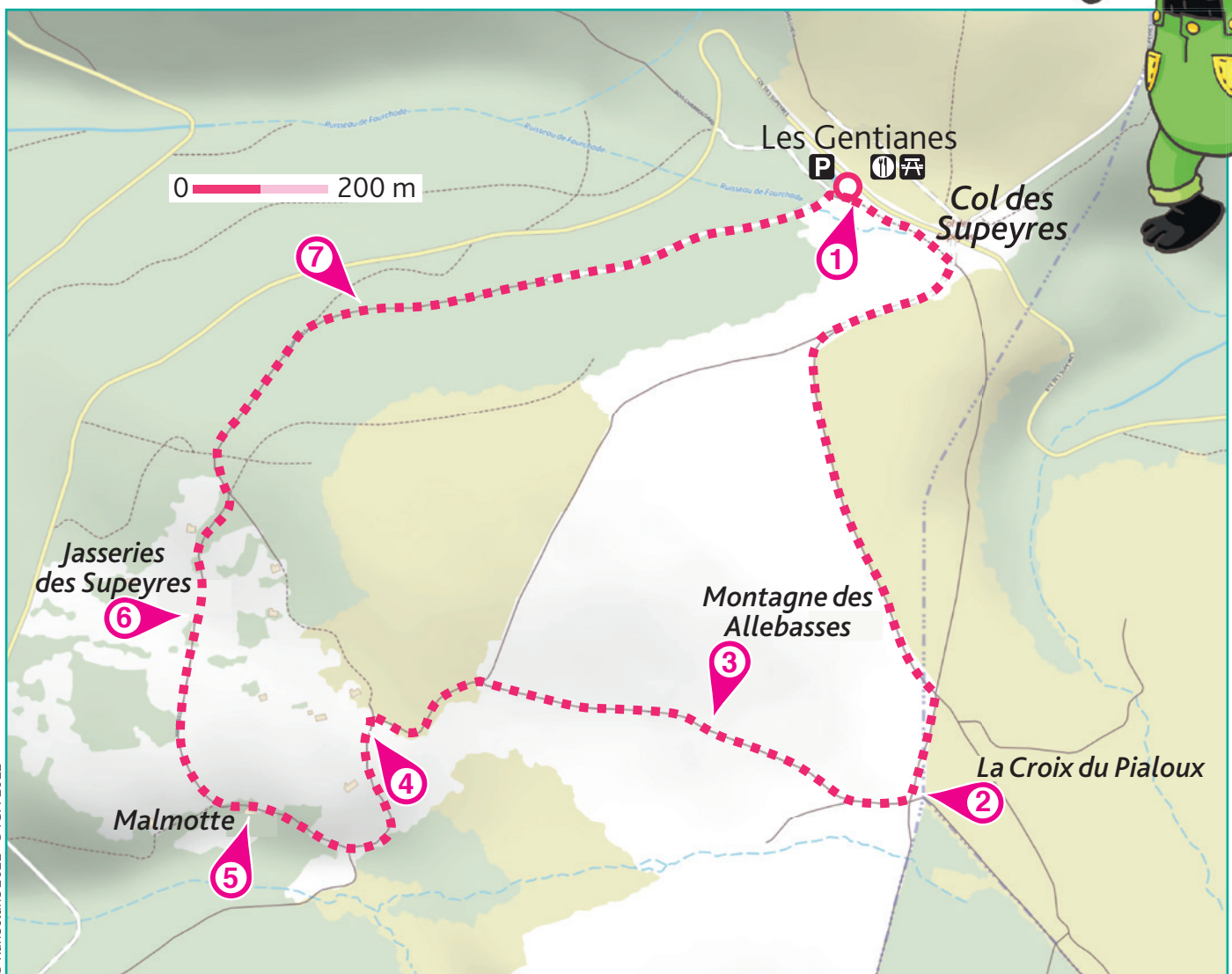
L'inspecteur rando a besoin de toi pour le retrouver.

Photo © CGay



Tu disposes du plan ci-dessous. À l'emplacement des pastilles numérotées, lis les indications qui te permettront de résoudre l'énigme principale.

À la fin de ta balade, rends-toi sur le site randoland.fr pour vérifier ta réponse.





Pour toutes les activités de cette fiche, reporte dans la grille de bas de page les réponses trouvées en face des nombres correspondants.

1 Les panneaux du colporteur

Observe bien le dessin du panneau « Je suis le colporteur, le marchand de bonheur » !

Dans le sac que l'homme transporte sur son dos, il y a un flacon. Quel nom est écrit dessus ?

Note ta réponse dans la grille.

2 La borne seigneuriale

Regarde l'armoirie en photo ci-contre ! Aide-toi du panneau pour trouver à qui elle appartient : est-ce à un HOMME ou à une FEMME ?



Inscris ta réponse dans la grille.

3 La croix

La croix au loin témoigne de l'histoire d'une personne qui est morte ici dans la neige en 1870.

Qui cite la bonne expression ?

FLORIAN : Qui sème la neige, récolte la tempête.

CALYPSO : Fondre comme neige au soleil.

Reporte le prénom de celui qui a raison dans la grille.

4 La Vierge de Malmotte

Cherche la pierre sculptée à gauche du chemin en descendant.

Sans un mètre, il est impossible de connaître la hauteur exacte de cette pierre mais deux amis ont essayé de proposer des intervalles. Qui a raison ?

GWENDOLINE : 100 cm < ... < 200 cm

CONSTANTIN : 200 cm < ... < 300 cm

Note, dans la grille, le prénom de celui qui a fait la bonne proposition.

UN PEU D'AIDE

Pour te faire une idée des tailles inscrites plus haut, sache qu'un enfant de 8 ans mesure en moyenne 120 cm (1 mètre 20). Mets-toi à côté de la pierre, ça t'aidera sûrement à trouver la bonne réponse !

5 La jasserie de Malmotte

Cette maison, appelée jasserie, a un toit de chaume. Le matériau utilisé traditionnellement est une céréale dont l'anagramme est « église ».

Inscris le nom de cette céréale dans la grille.

UN PEU D'AIDE

Une anagramme est un mot formé en changeant de place les lettres d'un autre mot. Par ex. une anagramme de gare est raga.

Quelques noms de céréales : sorgho, avoine, seigle, millet, quinoa, sarrasin, maïs, orge, riz, blé...

6 Les jasseries des Supeyres

On appelle « estives » ces espaces occupés par les montagnards uniquement pendant la période estivale (été). Les jasseries doivent résister à l'hiver. Quelle pierre est utilisée pour les murs ?

Lis le premier paragraphe du panneau pour le savoir.

Note le mot dans la grille.

7 En chemin

Résous la charade ci-dessous :

On cuit de bons gâteaux dans mon 1^{er}.

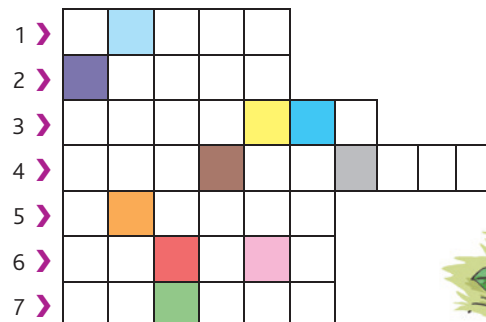
Mon 2^e est le bruit de la vache.

Mon tout est le fromage qu'on fabriquait dans les jasseries.

Écris dans la grille le nom du fromage découvert (en demandant à un grand de t'aider à bien l'orthographier).

Grille réponse

Circuit n°6344101M



Remets en ordre les caractères des cases colorées pour découvrir l'ingrédient oublié.

Ta réponse:





Col des Supeyres

ÉNIGME

De nombreuses tourbières sont visibles par ici. Mais au fait, comment se forment-elles ? Il s'agit en quelque sorte de cuvettes envahies par des mousses qu'on appelle des « sphaignes ». Celles-ci, en se décomposant par le bas, forment alors la tourbe (accumulation de matière organique morte mal dégradée). On pourrait penser que dans les tourbières, aucune faune ne se développe, étant donné les conditions hostiles qui règnent (forte acidité du sol, basses températures, rareté des éléments nutritifs, etc.) mais c'est faux.

Les végétaux qui peuplent les tourbières s'adaptent à leur environnement et trouvent les éléments nutritifs dont ils ont besoin. Par exemple, l'un d'eux sécrète sur les poils de ses feuilles de fines gouttelettes visqueuses, piégeant ainsi les insectes qui s'approchent.

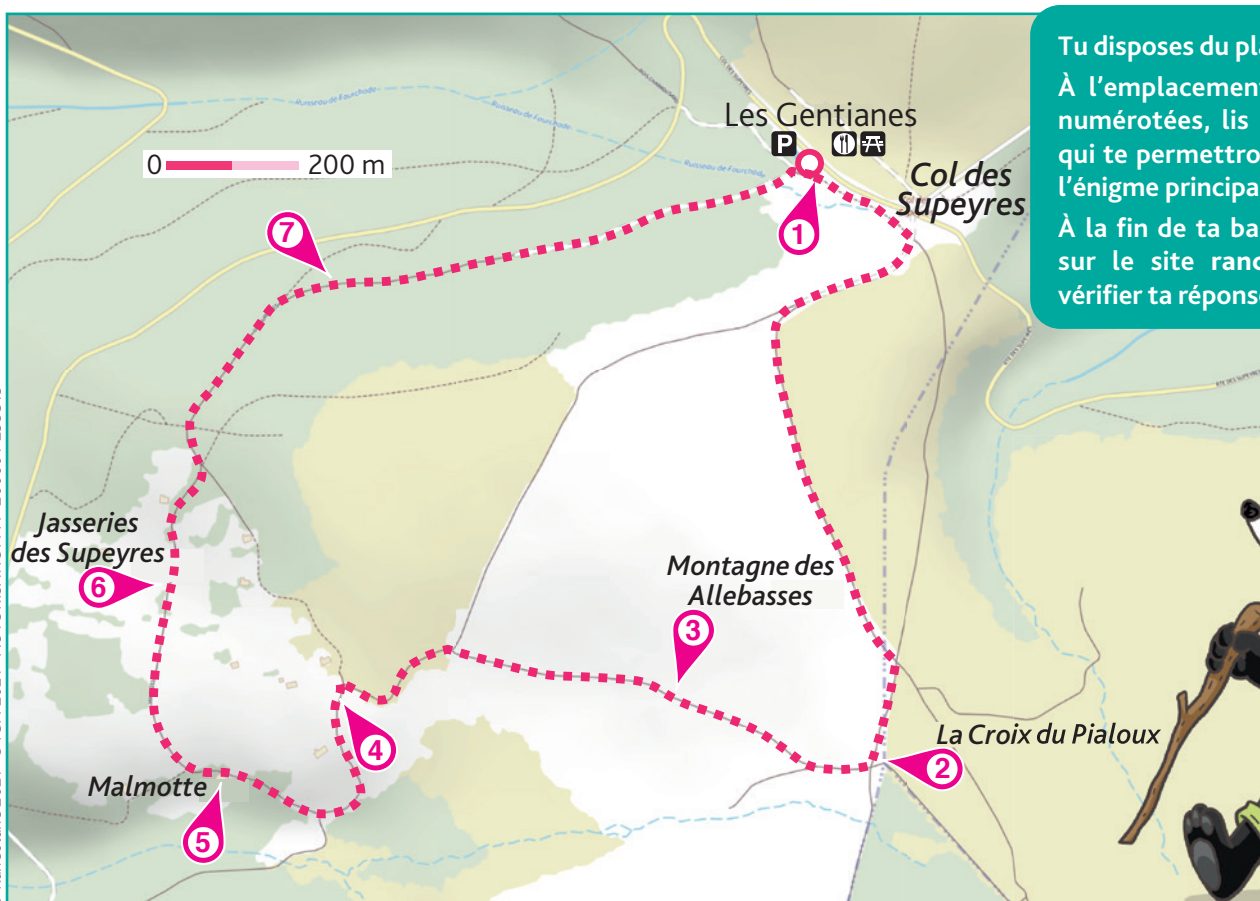
Aimerais-tu connaître le nom de cette plante ? Alors, à toi de jouer en menant l'enquête avec l'inspecteur Rando !



Photo © BerndH

FLORE DES TOURBIÈRES

- 1 **CANNEBERGE À GROS FRUITS** (*vaccinium oxycoccos*); hauteur : 8 à 30 cm
- 2 **ARNICA** (*arnica montana*); hauteur : 10 à 20 cm
- 3 **ROSSOLIS À FEUILLES RONDES** (*drosera rotundifolia*); hauteur : 5 à 20 cm
- 4 **CAMARINE NOIRE** (*empetrum nigrum*); hauteur : 15 à 45 cm
- 5 **AIRELLE ROUGE** (*vaccinium vitis idaea*); hauteur : 10 à 30 cm
- 6 **FENOUIL DES ALPES** (*meum athamanticum*); hauteur : 40 à 50 cm
- 7 **GRASSETTE VULGAIRE** (*pinguicula vulgaris*); hauteur : 5 à 15 cm
- 8 **ANDROMÈDE** (*andromeda polifolia*); hauteur : 10 à 40 cm



Tu disposes du plan ci-dessous. À l'emplacement des pastilles numérotées, lis les indications qui te permettront de résoudre l'énigme principale. À la fin de ta balade, rends-toi sur le site randoland.fr pour vérifier ta réponse.





Lors du passage devant chacun des indices lis attentivement les indications fournies. Elles te permettront de résoudre l'énigme posée au verso de cette page.

1 Les panneaux du colporteur

D'après le panneau « Je suis le colporteur, le marchand de bonheur », sa solitude pèse parfois davantage que son sac. Sachant qu'une consonne vaut + 6 et une voyelle - 5, calcule la valeur du nom donné à ce sac dans l'histoire écrite sur ce panneau.

Ex. : RANDO = 6 - 5 + 6 + 6 - 5 = 8

La plante dont la hauteur maximale est la plus proche de ton résultat est à rayer de la liste.

2 La borne seigneuriale

En quelle année les seigneurs ont-ils trouvé un accord, permettant le bornage des limites ? Multiplie le chiffre des centaines à celui des unités.

Ex. : 1918 → 9 × 8 = 72

Quelle cible ci-dessous a un score identique à ton résultat ?



CAMARINE

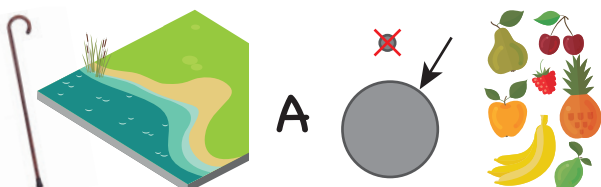


AIRELLE

Barre de ta liste la plante dont le nom est inscrit sous la bonne cible !

3 En chemin

Trouve la réponse à ce rébus :



Tu peux supprimer de ta liste la plante dont le nom correspond à ta réponse.

4 La Vierge de Malmotte

Quelle est à ton avis la fonction de cette pierre-statue ?

ALFRED : dédiée à la Vierge Marie qui guide les montagnards.

JOSEPH : C'est une antenne relais !

La plante dont le nom rime avec le prénom de la personne qui a raison est à éliminer de la liste.

5 La jasserie de Malmotte

Observe cette jolie jasserie dont la forme du toit est conçue pour se protéger du vent et de la neige. Vue du pignon, de la double porte menant à la grange, quelle est la forme du toit ?



10 ÷ 2

4 × 2

8 ÷ 2

Résous l'opération notée sous la bonne photo.

Le résultat désigne la pastille numérotée d'une des plantes. Raye-la, ce n'est pas la bonne !

6 Les jasseries des Supeyres

Aide-toi du panneau pour compléter ce texte : « Avec son toit de _____, ces murs en _____ blond, la jasserie est sur deux étages. La _____ se trouve en haut. »

Une lettre est commune aux 3 mots manquants. Supprime de la liste la plante dont le nom se termine par cette lettre.

7 En chemin

L'été les femmes et leurs enfants venaient vivre dans les jasseries. Elles fabriquaient du fromage avec le lait de leurs vaches. Le nom de ce fromage vient du moule cylindrique.



forme + 1 lettre
=
nom du fromage

Barre la plante dont le nom commence par la même lettre !

Circuit n° 6344001G

Tu devrais avoir retrouvé le nom de cette plante qui piège les insectes dans les tourbières.

Ta réponse: