

BALADES LUDIQUES

POUR PETITS ET GRANDS



Arlanc



Photo © CCray



Visiter,
se balader,
s'amuser!



La Région
Auvergne-Rhône-Alpes



Financée par la région
Auvergne Rhône Alpes,
cette plaquette vous est
offerte par la Communauté
de communes Ambert
Livradois Forez.

Facile



2.8 km

1 h 30

Temps estimé pour un enfant de 4 ans
marchant à 1,8 km/h

Arlanc

Départ: Place de la Mairie

GPS: 45.413713N / 3.724650E

PRENEZ UN CRAYON

D'autres balades ludiques sont à découvrir sur la communauté de communes Ambert Livradois Forez, n'hésitez pas à vous renseigner sur les sites : www.ambertlivradoisforez.fr ou sur www.randoland.fr.

Carnet de route

Soyez vigilants avec vos enfants notamment sur les zones non piétonnes. Le parcours s'effectue sous votre entière responsabilité. La société Randoland et la communauté de communes Ambert Livradois Forez déclinent toute responsabilité en cas d'accident.

Au départ de la place de la mairie, passer devant le bureau d'information touristique et aller observer un peu plus loin la maison à l'angle de la rue Jean Vellay en faisant très attention à la circulation **1**.

Revenir vers l'église et observer attentivement la fontaine **2**.

Passer devant l'église et tourner à droite. Passer devant la maison Maurice Faucon, après la maison au n° 6 prendre la ruelle à gauche. Descendre par le sentier jusqu'à la route, traverser prudemment pour se rendre devant le totem à proximité du panneau du jardin pour la Terre **3**.

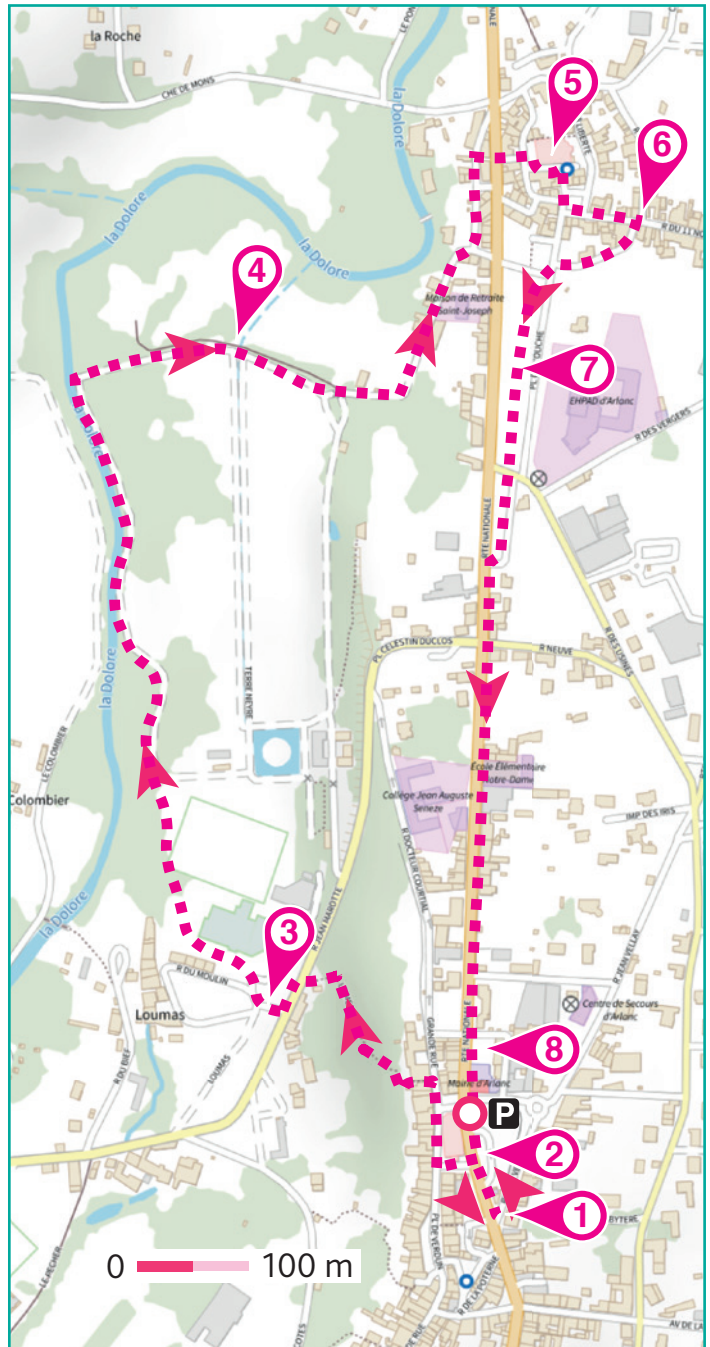
Passer devant le gymnase omnisports en bois puis aller en direction du terrain de foot. Passer sur la passerelle en béton, longer le terrain contre la haie. Arrivés à l'angle du terrain, s'engager sur la passerelle en bois et suivre le sentier entre le bief (canal de déviation de la rivière pour acheminer l'eau au moulin) et la clôture. Longer la rivière puis prendre à droite au premier croisement des chemins, s'arrêter un peu plus loin sur le chemin **4**.

Continuer sur la route. Passer entre les maisons puis à hauteur de la maison au n° 8, à la patte d'oie prendre le chemin du milieu, longer les maisons en descendant. Après le n° 2bis, prendre la petite ruelle à droite face à l'église. Traverser prudemment sur le passage piéton en faisant très **attention à la circulation** pour se rendre devant l'église Saint-Pierre **5**. Longer l'église par la droite et s'engager dans la rue en face de l'entrée latérale. Sur la place de la Libération, prendre à gauche la rue du 11 Novembre. Au croisement avec la rue du Nord, observer la croix d'épidémies **6**.

Poursuivre dans la rue de l'Hospice dos à la croix. Remonter ensuite le parc en direction du monument aux morts **7**.

Traverser prudemment et continuer à longer la nationale par le parking en direction du haut du bourg. Continuer prudemment en bord de route jusqu'au musée de la Dentelle et entrer dans le petit parking sur la gauche **8**.

Revenir sur la nationale et continuer à la monter en direction de l'église pour retourner à votre point de départ.

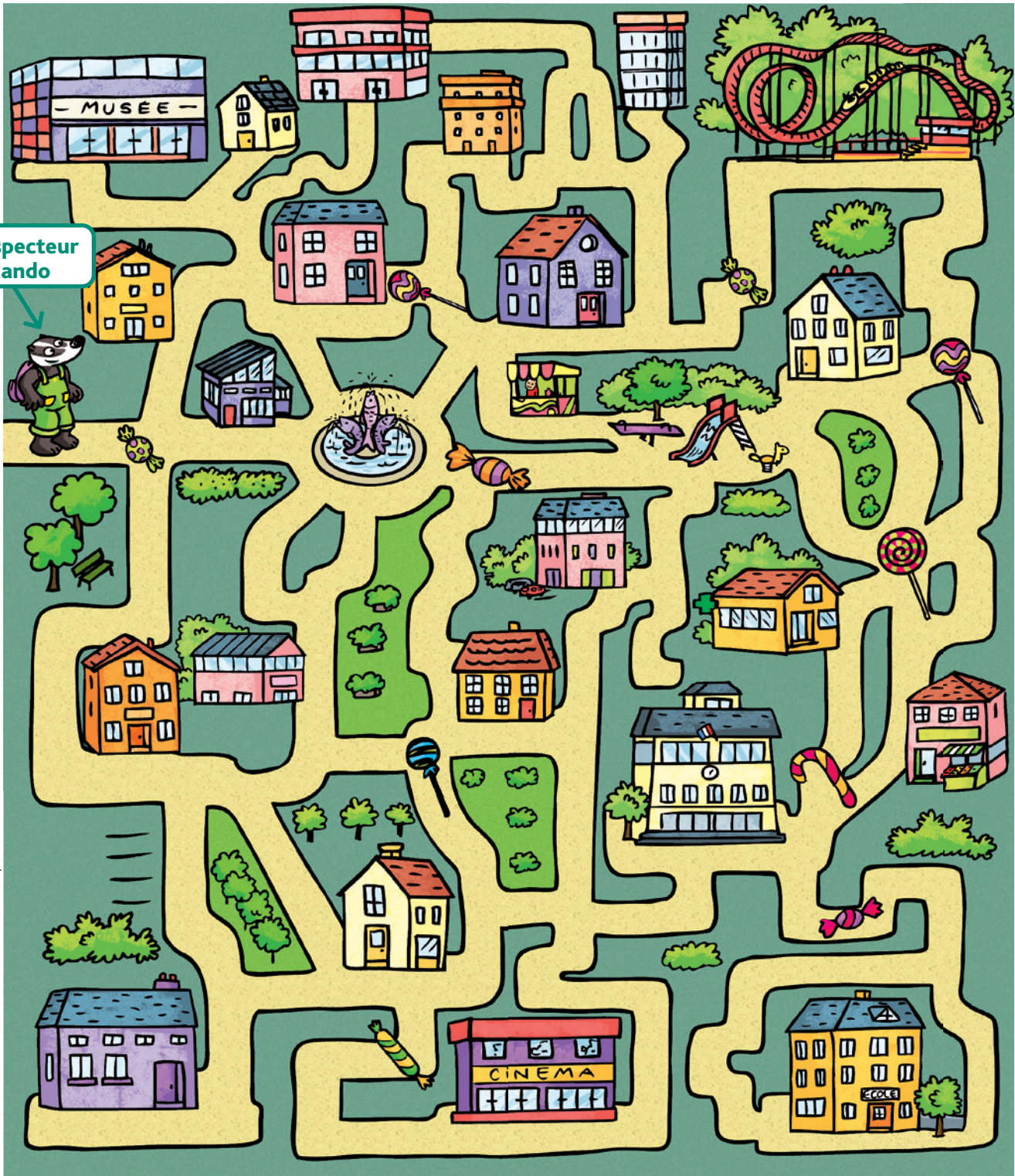




L'inspecteur Rando (à gauche du labyrinthe) part en balade. Mais par où va-t-il passer ?
 Trace le chemin parcouru par l'inspecteur Rando en utilisant les informations de la page suivante.
 Chaque fois que l'inspecteur Rando trouvera une friandise (bonbon, sucette ou sucre d'orge) sur son passage, colorie, dans l'ordre, la frise en bas de page.
 En fin de parcours, note dans la case réponse le nombre de bonbons coloriés.



L'inspecteur Rando



Tu peux te rendre sur le site www.randoland.fr vérifier ta réponse (code énigme 6301001P)

1 2 3 4 5 6 7 8 9 10

Ta réponse



1 À l'angle de la rue Jean Vellay

Regarde bien de partout... plusieurs visages sont sculptés sur les murs de cette maison. Parmi les photos ci-dessous, quel visage est présent ?

Tu vas découvrir la première étape de l'Inspecteur Rando.



2 La fontaine

Quel animal garde cette fontaine ?



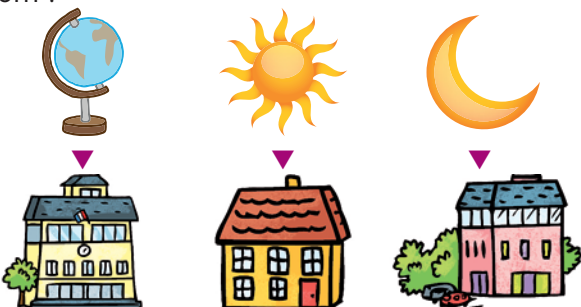
3 Le totem

Quel instrument est gravé sur ce totem ?



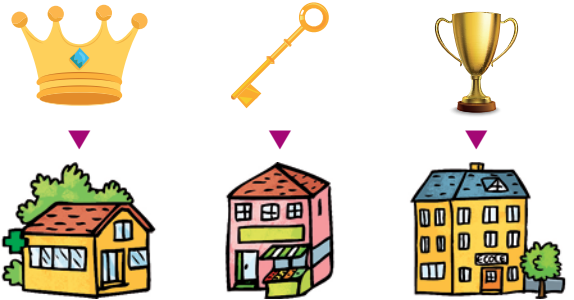
4 Sur le chemin

Le jardin que tu longes s'appelle Jardin pour la terre. Quel dessin fait justement référence à son nom ?



5 L'église Saint-Pierre

Quel objet vois-tu au-dessus de la porte ?



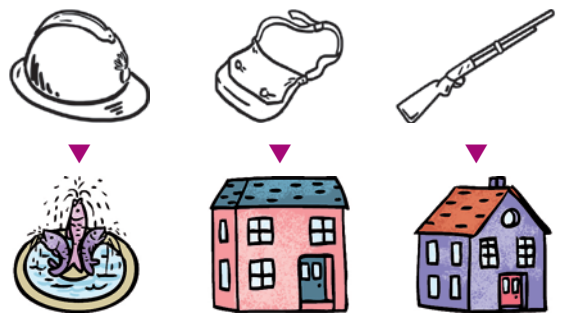
6 La croix d'épidémies

Quelle photo correspond à cette croix ?



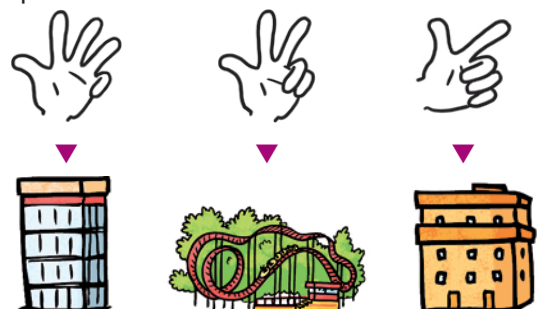
7 Le monument aux morts

Traverse le parc pour te rendre devant le monument aux morts. Que tient le personnage dans ces mains ?



8 Le musée de la Dentelle

Du parking du musée, observe sa façade. Combien de fleurs en dentelles en fil électrique comptes-tu ?



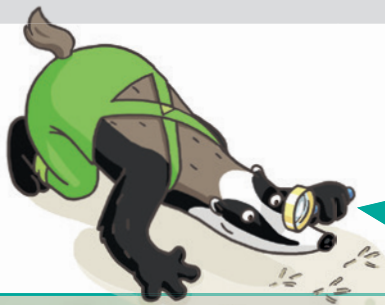


ÉNIGME

En visitant le musée de la Dentelle, l'inspecteur Rando prend conscience de la patience et de la minutie nécessaires à la confection de ce tissu. Il découvre également qu'il existe différents types de fabrication.

La première technique est la dentelle aux fuseaux. À l'aide de son métier portant le nom de carreau, la dentellière croise les fuseaux sur celui-ci puis les change de place au fur et à mesure pour former le dessin. La deuxième, appelée dentelle à l'aiguille, consiste quant à elle à suivre un motif dessiné sur un support papier. Parmi les dentelles travaillées à l'aiguille, on trouve la dentelle au lacet qui est une particularité d'Arlanc. Entre les lacets (bandes de tissu), la dentellière réalise des points servant à combler le vide entre ceux-ci.

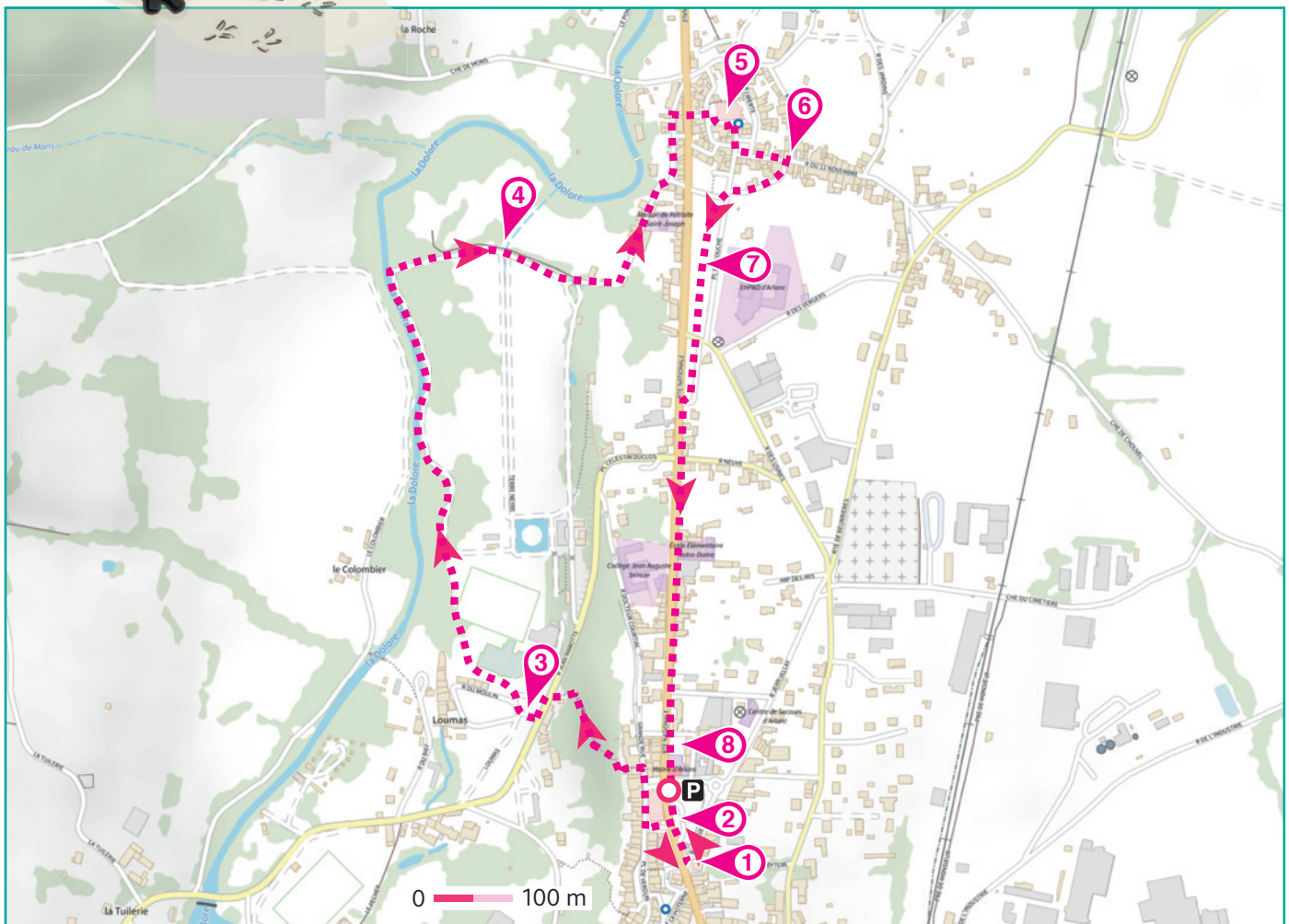
L'inspecteur Rando a appris que la dentelle au lacet porte aussi le nom de dentelle... Trouve le mot manquant en menant ta propre enquête !



À chaque point indice, lis bien les indications de la page suivante et reporte tes réponses sur la grille de bas de page.

Tu disposes du plan ci-dessous. À l'emplacement des pastilles numérotées, lis les indications qui te permettront de résoudre l'énigme principale.

À la fin de ta balade, rends-toi sur le site randoland.fr pour vérifier ta réponse.





Pour toutes les activités de cette fiche, reporte dans la grille de bas de page les réponses trouvées en face des nombres correspondants.

1 À l'angle de la rue Jean Vellay

Observe bien ! Regarde bien de partout... plusieurs visages sont sculptés sur les murs de cette maison. Qui des amies ci-dessous a pris en photo un des visages ?



ÉMILIE



OCÉANE

Note le prénom du bon photographe dans la grille.

2 La fontaine

Dans quelle expression ci-dessous peux-tu noter le nom de l'animal présent sur la fontaine ?

LÉO : Avoir une tête de ... (avoir un sale caractère)

AVA : Tourner comme un ... en cage

SAM : Avoir la chair de ...

Écris, dans la grille, le prénom de l'enfant qui a raison.

3 Le totem

Combien y a-t-il d'instruments à cordes sur le totem ?

Note ta réponse, en lettres, dans la grille.

Ex. : 2 → DEUX

UN PEU D'AIDE

Un instrument à cordes est un instrument de musique dans lequel le son est produit par la vibration d'une ou plusieurs cordes (guitare, violon, etc.).

4 Sur le chemin

Lorsqu'on regarde le Jardin pour la Terre à droite du chemin en s'imaginant être dans une montgolfière alors un ... se dessine. À l'aide du rébus ci-dessous, trouve le mot manquant.



Écris ta réponse dans la grille.

UN PEU D'INFO

Les espaces végétaux dessinent des continents, les pelouses symbolisent les mers et océans.

5 L'église Saint-Pierre

Observe l'entrée principale de l'église. Quel morceau de clé ci-après ressemble à celles que tu vois ?



JULIETTE



ZACHARIE



MATHILDE

Écris le prénom inscrit sous le bon dessin dans la grille.

6 La croix d'épidémies

Quelle photo correspond à la croix ?



7



14

Remplace le nombre noté sous la bonne photo par la lettre qui a cette position dans l'alphabet.

Ex. : 1 = A ; 2 = B ; etc.

Inscris cette lettre dans la grille.

UN PEU D'INFO

Cette croix fut installée il y a très longtemps pour barrer le passage à la peste.

7 Le monument aux morts

Traverse le parc pour te rendre devant le monument aux morts. Jean Joseph, Louis Jean, Jean-Louis et Claudius ont tous les trois le même nom d'oiseau. Lequel ?

Note leur nom de famille dans la grille.

8 Le musée de la Dentelle

Regarde la fleur en dentelle de droite en fil électrique. Quelle est sa couleur ?

Note ta réponse dans la grille.

Grille réponse

Circuit n° 6301001M

1 >									
2 >									
3 >									
4 >									
5 >									
6 >									
7 >									
8 >									

Remets en ordre les caractères des cases colorées pour trouver le nom de cette dentelle.

Ta réponse:





Arlanc

ÉNIGME

Lors de l'Exposition universelle de 1900 organisée à Paris, la reine Victoria fait l'acquisition d'une robe en dentelle. Mais qu'a-t-elle de si particulier pour qu'on en parle aujourd'hui ? Alors que les dentelles de Calais ou de Chantilly inondent déjà le marché, celle-ci vient d'Arlanc. Il s'agit d'une dentelle travaillée à l'aiguille, ayant la particularité suivante : entre les bandes de tissu (lacets) cousues directement sur le dessin papier, la dentellière réalise des points comblant les espaces entre celles-ci. Cette technique, appelée la dentelle au lacet, est l'œuvre d'un fabricant de dentelle arlancois.

Certain qu'elle ne te donnera pas du fil à retordre, l'inspecteur Rando te confie cette enquête pour découvrir l'identité de ce dentellier.



LISTE DES DENTELLERS

- ▶ **Henri PERRIN**, mort le 21 mai 1921
- ▶ **Louis CORAIL**, mort le 16 août 1922
- ▶ **Félix MARLIAC**, mort le 13 novembre 1923
- ▶ **Simon CHOLÉRA**, mort le 11 juillet 1924
- ▶ **Oscar DUCHAMP**, mort le 18 février 1925
- ▶ **André BATISSE**, mort le 26 décembre 1926
- ▶ **Émile CHABRIER**, mort le 20 mars 1927
- ▶ **Jules VERGNE**, mort le 7 avril 1928
- ▶ **Colin RAYNAUD**, mort le 14 octobre 1929

* Certains noms ont été inventés



Tu disposes du plan ci-dessous. À l'emplacement des pastilles numérotées, lis les indications qui te permettront de résoudre l'énigme principale. À la fin de ta balade, rends-toi sur le site randoland.fr pour vérifier ta réponse.

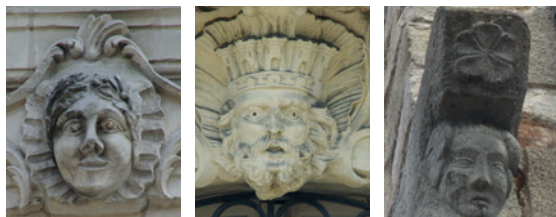




Lors du passage devant chacun des indices lis attentivement les indications fournies. Elles te permettront de résoudre l'énigme posée au verso de cette page.

1 À l'angle de la rue Jean Vellay

Regarde bien de partout... plusieurs visages sont sculptés sur les murs de cette maison. Parmi les photos ci-dessous, quel visage est présent ?



13

16

22

Remplace le nombre inscrit sous la bonne photo par la lettre qui a cette position dans l'alphabet.

Ex. : 1 = A ; 2 = B ; etc.

Le nom de famille d'un dentellier commence par cette lettre. Raye-le, ce n'est pas le bon !

2 La fontaine

« Cette fontaine était construite depuis 48 ans lorsque j'ai perdu la vie. Qui suis-je ? »

Tu peux barrer de la liste le dentellier mort l'année correspondant à ton résultat.

3 Le totem

En plus de l'accordéon, quel autre instrument à vent est sculpté sur ce totem ? Sachant qu'une consonne vaut + 5 et une voyelle - 3, calcule la valeur de ce mot.

Ex : RANDO = 5 - 3 + 5 + 5 - 3 = 9

Le dentellier mort ce jour-là est à rayer de la liste.

4 Sur le chemin

Le Jardin pour la Terre sur ta droite forme un ... géant si on le regarde du belvédère. Découvre le mot manquant qui se cache derrière le code suivant :

16 - 12 - 1 - 14 - 9 - 19 - 16 - 8 - 5 - 18 - 5

Remplace chaque nombre de ce code par la lettre qui a cette position dans l'alphabet.

Ex. : 1 = A ; 2 = B ; etc.

Note ta réponse ci-dessous.

--	--	--	--	--	--	--	--	--	--	--	--	--	--	--	--	--	--	--	--

Les cinq lettres des cases bleutées permettent d'écrire le prénom d'un dentellier. Ce n'est pas celui recherché, élimine-le de la liste !

5 L'église Saint-Pierre

On en compte deux juste au-dessus de la porte d'entrée principale. Dans quelle expression ci-dessous peux-tu noter le nom de cet objet ?

NINO : Mettre la ... sous la porte (faire faillite)

JONAS : Faire une ... sur (renoncer définitivement à quelque chose)

Supprime de la liste le dentellier dont le nom rime avec le prénom de celui qui a proposé la bonne expression !

6 La croix d'épidémies

Complète cette expression : « La peste ou le _ _ _ _ _ »

Raye le nom du dentellier correspondant au mot manquant.

UN PEU D'INFO

En période d'épidémie de peste, face à l'omniprésence de la mort, la Croix apparaît comme l'unique recours. Cette croix fut installée pour barrer le passage à la peste !

7 Le monument aux morts

Compte le nombre de personnes décédées pour la France en 1915 sur la commune d'Arlanc. Soustrais deux à ta réponse.

Raye de ta liste le dentellier mort ce jour-là !

8 Le musée de la Dentelle

La dentelle peut sauver la grande barrière de corail au large de l'Australie. La dentelle « point saint esprit » est utilisée comme tuteur pour capter les larves de corail et régénérer les récifs.

Élimine le dentellier dont le nom correspond à cet animal marin et à une couleur !

Circuit n° 6301001G

Tu devrais avoir retrouvé l'identité du dentellier dont la dentelle a été appréciée par la reine Victoria.

Ta réponse: