



AMBERT
LIVRADOIS
FOREZ

Commission Action culturelle

Mardi 8 février 2022

Ordre du jour

- Informations du service Lecture publique
- Informations du service Programmation culturelle
- Propositions de tarifs pour le service Patrimoine
- Définition de critères pour les subventions culturelles :
 - Présentation des critères définis lors du mandat 2017-2020
 - Echange sur des évolutions éventuelles
- Questions diverses



AMBERT
LIVRADOIS
FOREZ



**Informations du service
Lecture Publique et Lutohèques**



Fiche signalétique du réseau

- 27 600 habitants
- 6 Médiathèques Têtes de réseau (Ambert, Arlanc, Cunlhat, Eglisolles, Saint Germain l'Herm, Vertolaye) et 31 points lecture avec une nouvelle ouverture : St Bonnet-Le-Chastel (Secteur Haut Livradois)
- Gratuité des services et circulation des documents
- 15 salariées (13, 8 ETP)
- 117 bénévoles
- 280,5 heures d'ouverture au public par semaine
- 145 000 documents disponibles
- Réservations et retour des documents dans tous les points du réseau
- Une navette assurée par la MD63 et les coordinatrices de secteur pour le transport de documents

Actualités du réseau de Lecture Publique et des ludothèques

- Réaménagement de la Médiathèque d'Ambert
- Signature du Contrat Territoire Lecture avec lancement des projets prévus (Livres vivants)
- Ressources humaines

Engagement du CTL

N° 1 :

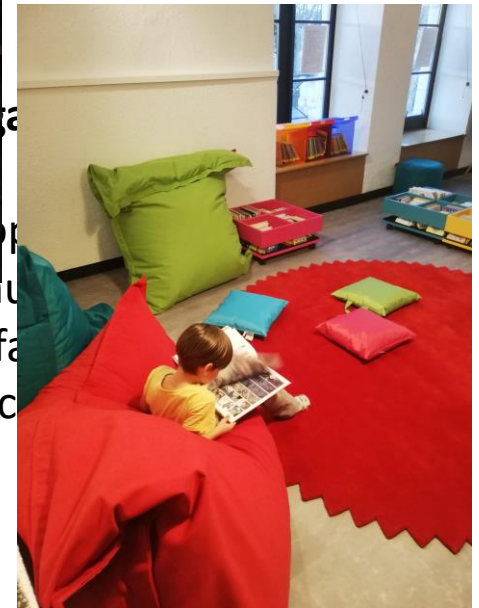
Proposer un logiciel commun et un site portail pour favoriser l'accès aux collections du territoire

Réaménagement de la Médiathèque d'Ambert

Octobre 2021-Janvier 2022

- Importants travaux de rénovation réalisés entre octobre 2021 et janvier 2022 : peinture, électricité, éclairage, mobilier = RDC et Mezzanine
- Amélioration de l'espace presse et de consultation internet
- Unification dans un espace commun des « coins » jeunesse
- Augmentation du nombre d'assises
- Des mobiliers qui restent à recevoir
- Les photos du chantier :

<https://photos.app.goo.gl/FDKUpadUedXJUN TSA>



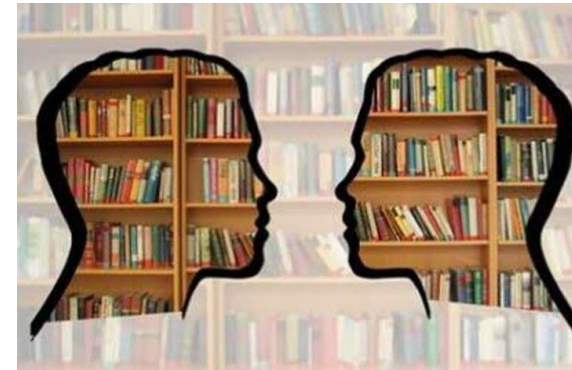
Signature du Second Contrat Territoire Lecture

Mis en place en 2010, les contrats territoire-lecture (CTL) permettent d'initier des **partenariats co-financés entre les collectivités territoriales et l'État autour de projets de développement de la lecture.**

En 2022, ce nouveau CTL en cours de signature avec la DRAC permettra :

- De **conduire des actions culturelles autour du « Bien Vieillir »** avec la création des Livres Vivants
- De mener une étude de faisabilité sur la **question du Portage à domicile** en lien avec l'ADMR et le CLIC Livradois Forez
- De mettre en place plusieurs **actions culturelles** à destination **des publics dits « Empêchés de lire »**
- D'accueillir une formation de la MD63 autour de la question de la lecture chez les personnes âgées.

<http://www.mediatheque-agglo-sarreguemines.fr/services/pour-les-personnes-en-situation-de-handicap>



Des ressources humaines impactées ...

- **La mise en place du contrôle du pass sanitaire** en médiathèque et **l'obligation d'avoir un pass sanitaire valide pour les agents** ont fortement perturbé l'organisation du service public à plusieurs endroits :
 - Fermeture pendant 2 mois des bibliothèques du Haut Livradois sauf St Bonnet le Chastel et St Bonnet le Bourg
 - Départ volontaire d'un agent de la médiathèque de Cunlhat
 - Mouvement de grève
- **Le non-renouvellement d'un CDD (0,80 ETP)** à la Gare de l'Utopie fragilise l'activité du Tiers Lieux pourtant dynamique
- **Départ en retraite d'Agnès Lassagne (Fournols)**

Ces 2 situations entraînent une réorganisation des missions de certains agents et du service LPL (CF organigramme)



Les médiathèques Ambert Livradois Forez rayonnent ...

- **Vendredi 4 mars : Intervention** sur la mise en réseau des médiathèques intercommunales à la **CC Thiers Dore Montagne pour partager notre expérience**
- **Mardi 15 mars : Soirée de lancement de la 2eme édition du Budget Ecologique et Citoyen (BEC)** du Conseil départemental du Puy-de-Dôme à la **Gare de l'Utopie (Vertolaye)**
- **Mardi 29 mars 2022 : conférence de presse de lancement de l'édition 2022 d' « Ouvrez Ouvrez Les Livres aux Bébés »**, dispositif piloté par le Conseil Départemental du Puy-de-Dôme à la **médiathèque d'Ambert**

Plus d'infos : <https://www.puy-de-dome.fr/culture-sport/bibliotheques/ouvrez-ouvrez-les-livres-aux-bebes.html>

Et pour suivre toute l'actualité des médiathèques en temps réel :
<https://mediathequesambertlivradoisforez.fr/> et sur [facebook\\MediathequesALF](#)



AMBERT
LIVRADOIS
FOREZ

**Informations du service
Programmation culturelle**

Ordre du jour

- Présentation de l'équipe
- Présentation des programmations à venir
- Présentation des perspectives

L'équipe :

Deux agents ALF :

- Jérôme BRU, responsable du service
- Pauline CIBERT

Mais aussi des bénévoles, dont toute l'équipe de Montpeloux !





AMBERT
LIVRADOIS
FOREZ

Présentation des programmations à venir :

- Par-ci, Par-là
- Festival du Volcan de Montpeloux



AMBERT
LIVRADOIS
FOREZ

Une saison culturelle tout au long de l'année



« Par-ci, Par-là les rendez-vous culturels »

- RDVs culturels tout public
- RDVs culturels jeune public
- RDVs du patrimoine
- RDVs des autres services : le réseau des médiathèques / déchets - développement durable.
- RDVs des partenaires : Saison culturelle Départemental les Automnales / Centre culturel le Bief / Ciné-Parc.



La saison Par-ci, par-là veut surprendre

Concert, théâtre, marionnettes et même mini-festival dédié au polar, la saison culturelle Par-ci, par-là d'Ambert Livradois Forez innove pour attirer toujours plus d'habitants.

Fanny Guiné
fanny.guine@centrefrance.com

Malgré la crise sanitaire, la culture est toujours accessible et même « au plus près de chez vous ». C'est le message que veut plus que jamais passer le service culture d'Ambert Livradois Forez auprès des habitants, alors qu'il lance la deuxième partie de sa saison culturelle « Par-ci, par-là », sur tout le territoire, de Saint-Anthème à Saint-Germain-l'Herm, d'Arlanc à Auzelles. De janvier à mai, près de cinquante rendez-vous tout public sont organisés, mêlant théâtre, lecture-spectacle, atelier manuel, visite guidée, concert ou encore ciné-goûter.

Si la toute première date du calendrier, la pièce *L'ingénu* de Voltaire, organisée à Olliergues le 14 janvier, a été annulée il y a quelques jours et « reportée à l'automne », c'est pour l'instant la seule à être déprogrammée. Coup d'œil sur ce qui vous attend jusqu'en mai, avec un rendez-vous par mois à ne pas manquer.

■ **20 janvier. L'Avare de Molière à la Comédie de Saint-Étienne.** En partenariat avec le Bief, Ambert Livradois Forez emmène les habitants au spectacle en mini-bus, « on s'occupe de tout ! », lance Jérôme Bru, responsable du service culture d'ALF. Le rendez-vous est donné place Charles-de-Gaulle à Ambert, le 20 janvier à 18 heures, pour aller voir la célèbre pièce de théâtre *L'Avare* de Molière, mise en scène par Benoît Lambert à la Comédie de Saint-Étienne. Un partenariat entre les deux structures qui se poursuit maintenant depuis plusieurs années. Tarif : 11 €.

■ **4 février. Théâtre et musique à Saint-Anthème.** C'est un groupe local qui se produira à la salle des fêtes, pour répondre à la volonté d'ALF de « soutenir la création des compagnies locales ». Le spectacle *Téu.es et cullott.es* du groupe Ubürik est « un voyage dans le temps, qui



SORTIES. Du théâtre, un concert, des marionnettes autour du polar ou un ciné-concert au programme de cette seconde partie de Par-ci, par-là, jusqu'en mai.

raconte les femmes dans l'histoire ». « C'est un spectacle familial, entre théâtre et musique », présente Pauline Gibert, chargée de missions culturelles. Le 4 février à 19 h 30, à partir de 8 ans. Tarifs : de 5 à 10 €.

■ **12 mars. Concert à Ambert.** Ce rendez-vous qui prendra place dans la sous-préfecture est de nouveau le fruit d'un partenariat, entre ALF, la ville d'Ambert et le Département, avec sa saison culturelle Les Automnales. Le groupe de musique néo-classique et électronique baptisé Ô Lake se produira le samedi 12 mars à 20 h 30 dans la salle Ambert en scène. Claviers, violoncelle, alto, violon et batterie accompagneront Sylvain Texier qui sera lui au piano, un compositeur originaire de Rennes. « Quand on travaille avec Les Automnales, c'est toujours un gage de grande qualité. Ce sera un rendez-vous exceptionnel. C'est une proposition musicale originale », promet Jérôme Bru. Tarifs : de 6 à 10 €.

■ **30 avril. Un mini-festival du**

polar à Auzelles. Il s'agit certainement de la « grosse nouveauté » de cette saison. « On souhaiterait que ce rendez-vous soit la préfiguration d'un festival du polar en Livradois-Forez », révèle Jérôme Bru. Le 30 avril, à la salle polyvalente d'Auzelles et en partenariat avec la médiathèque, des rencontres, dédicaces et conférences autour de ce genre littéraire seront organisées, avec la participation d'auteurs et éditeurs, et ouvertes à tous. Un rendez-vous inédit, « comme un mini-festival » pour cette première, rendu possible grâce à un passionné de polar, Diamantino Nunes, bénévole actif de la médiathèque d'Auzelles. « On s'appuie sur son expertise pour imaginer cette journée. Le polar est un genre populaire, qui rassemble tout le monde. »

Pour clôturer cette journée de rencontres, un spectacle de théâtre et de marionnettes muppet intitulé *Mystère au grand hôtel*, avec la Cie Chamboulle tout théâtre, sera proposé à 18 heures. Tarifs : de 5 à 10 €, à partir de 6 ans.

■ **14 mai. Ciné-concert à Ambert.** Un autre rendez-vous inédit pour clôturer cette saison de Par-ci, par-là, avec le Bief à nouveau. Dans le cadre de l'événement désormais bien connu des Ambertois, Les vitrines qui parlent, un ciné-concert sera organisé dans l'une des boutiques vacantes de la cité des Copains. Roberto Tricarri, du groupe Olt Up, interprétera des morceaux depuis son piano pendant qu'un film muet sera projeté pour les spectateurs. Sur un chef-d'œuvre du burlesque, le musicien jouera avec l'image. « Cela va permettre à la jeunesse de découvrir le cinéma muet, comme il se pratiquait avant », détaille Jérôme Bru. Le 14 mai à 18 heures, à partir de 7 ans, gratuit. ■

➔ **Pratique.** Retrouvez l'ensemble du programme sur www.ambertlivradoisforez.fr, ainsi que les animations dans le réseau des médiathèques. Réservations au 04.73.72.39.43 ou sur culture@ambertlivradoisforez.fr. Pass sanitaire et masque obligatoires lors des événements, dans le respect du protocole sanitaire en vigueur.

« NE PAS SE PRIVER »

Un appel aux spectateurs. Le responsable du service culture d'Ambert Livradois Forez, Jérôme Bru, reconnaît que la première partie de la saison culturelle Par-ci, Par-là, organisée de septembre à décembre sur le territoire, a été calme, malgré aucune annulation. « On ressent l'impact de cette crise sanitaire, elle pèse vraiment sur nos activités. Les gens sont revenus, mais en nombre plus restreint. » Pourtant, les jauges imposées par le gouvernement ne contraignent pas les spectacles d'ALF, qui n'accueillent qu'une centaine de personnes maximum. « On souhaiterait passer un message positif, n'ayez pas peur de venir au spectacle, il n'y a jamais eu aucun cluster. On a un beau programme, il ne faut pas hésiter à venir se distraire et profiter du plaisir ! », conclut Jérôme Bru.

14 JANVIER « L'Ingénu de Voltaire »

Théâtre / Tout public / Olliergues

Date annulée et reportée à l'automne.

20 JANVIER « L'avare »

Théâtre / Tout public / Itinérance culturelle
à la Comédie de St-Étienne

3 minibus = 20 inscrits

21 JANVIER « Attention Extra-Terrestres ! »

Théâtre & images animées / Jeune public /
Viverols

Date annulée et reportée au 15 FÉV

Animation scolaire maintenue.



4 FÉVRIER « Tétues et culottées »

Théâtre & musique / Tout public /
St-Anthème

Scolaires : 70 élèves / Public : 15

16 FÉVRIER « Journal Secret du Petit Poucet »

Marionnettes / Jeune public /
St Germain l'Herm

Report de décembre 2021.

17 FÉVRIER « L'étonnant voyage de Coco l'escargot »

Conte musical / Jeune public /
Chaumont-le-Bourg

Tournée des Jeunes Pousses



10 MARS « Contes & légendes »

Théâtre / Tout public / Itinérance culturelle
à la Comédie de Clermont-Ferrand

12 MARS « Ô lake »

Musique néo-classique électronique /
Tout public / Ambert
Saison culturelle départementale
Les Automnales

16 AU 19 MARS « Conteries itinérantes »

Conte / Tout public / Églisolles – Arlanc –
St-Germain-l'Herm
Printemps des poètes



29 AVRIL « HôM »

Danse / Jeune public /
St-Amant-Roche-Savine
Report d'avril 2021.

30 AVRIL Polar en Livradois Forez

Journée Polar avec La Médiathèque
d'Auzelles (Rencontre d'auteur.e.s)
« **Mystère au Grand Hôtel** »
Théâtre & marionnettes muppet /
Tout public / Auzelles



7 MAI « Un caillou dans la botte »

Théâtre ciné-marionnettique /
Jeune public / Marsac-en-Livradois

14 MAI « Tombé de la lune »

Ciné-concert / Tout public / Ambert
Journée des « Vitrines qui parlent »



JUIN

Le 4 « Krâpâhute » (Jeune public / Théâtre de papier)

Le 18 « Drôle d'impression » (Tout public / Cirque – clown / « *La bonne impression* »)

Le 24 « Tant qu'il y aura des brebis » (Tout public / Théâtre / Spectacle à la ferme)

Le 25 « Little mouse & The Hungry Cats » (Tout public / Blues / « *Fête de la Gare* »)

JUILLET

Le 1^{er} concert « Louise » (Tout public / Chansons traditionnelles / Festival départemental « *Voix Romanes* »)

AOÛT

Le 5 « La langue des oiseaux » (Tout public / Lecture & musique / « *L'effrite* »)

Le 19 « La bête à sept têtes » (Jeune public / Conte musical / Moulin de Nouara)





AMBERT
LIVRADOIS
FOREZ



Festival du Volcan du Montpeloux
Un festival estival

BILAN

Le festival du volcan du Montpeloux prêt pour 2022

Après un bilan mitigé pour la saison 2021, la communauté de communes Ambert Livradois-Forez prépare des nouveautés pour la 16^e édition du festival du volcan du Montpeloux, à Saillant.

► Après une édition 2020 reportée à cause de la crise sanitaire, et une édition 2021 en demi-teinte, les bénévoles du festival du volcan du Montpeloux et la communauté de communes Ambert Livradois-Forez (ALF) veulent désormais repartir du bon pied et retrouver le succès que le festival connaît depuis sa création en 2006.

Une programmation déjà construite

« Sur les neuf spectacles de cet été, la moitié a dû être repliée dans la salle des fêtes de Saint-Anthème à cause de la météo. Le contexte sanitaire était encore incertain et il y a aussi eu la mise en place du pass sanitaire. Tout cela fait que la saison n'a pas été très bonne », reconnaît Jérôme Bru, responsable du service culture d'ALF. L'édition 2021 a comptabilisé 1.164 spectateurs, contre plus de



Neuf spectacles sont déjà programmés pour l'été prochain, chaque jeudi soir entre le 30 juin et le 25 août.

1.800 lors d'une année normale.

Malgré tout, le service culture d'ALF se veut optimiste pour la saison à venir. La programmation pour l'édition 2022 est déjà ficelée : elle se déroulera du jeudi

30 juin au jeudi 25 août, toujours avec neuf spectacles très éclectiques, pour un budget estimé à 30.000 €. « L'identité du festival est la pluridisciplinarité. Il y aura de la musique classique, des concerts de blues, de chanson française,

du théâtre, de la danse hip-hop et aussi le collectif de danse contemporaine Mû originaire de Valcivières, qui proposera une création unique pour le site », présente Jérôme Bru.

Des nouveautés sont aussi

au programme, comme la soirée de lancement, jeudi 30 juin, avec un apéro offert aux habitants et aux entreprises du territoire. « L'objectif est de fédérer, montrer que ce festival est une vitrine du territoire. » Une autre idée a également émergé,

celle d'inviter la section théâtre du collège de Saint-Anthème en première partie, pour présenter leur groupe et « les mettre à l'honneur ».

Enfin, comme le veut la tradition, la vingtaine de bénévoles du festival, habitants de Saillant et des alentours, continueront de s'impliquer en hébergeant les artistes qui se produiront au pied des orgues basaltiques. « Tous les artistes qui se produisent sont hyper heureux de fonctionner comme cela, ça fait partie de l'identité du festival. »

FANNY GUINÉ

ET SI VOUS HÉBERGIEZ UN ARTISTE CHEZ VOUS ?

C'est la proposition qu'Ambert Livradois-Forez lance aux habitants du territoire pour rendre la saison culturelle Par-ci, par-là encore plus « conviviale », comme pour le festival du volcan du Montpeloux. En contrepartie, les habitants qui acceptent de jouer le jeu se verront offrir des places pour assister au spectacle. Plus d'infos au 04.73.72.39.43.

30 JUIN « Mercenary Tour Duo »

Louis Mezzasoma

Musique blues

7 JUILLET « Bienvenue dans l'espèce humaine »

Compagnie de l'Abreuvoir

Théâtre

14 JUILLET « Aïtawa »

Aïtawa

Musique afro-colombienne

21 JUILLET « Le poids des mots »

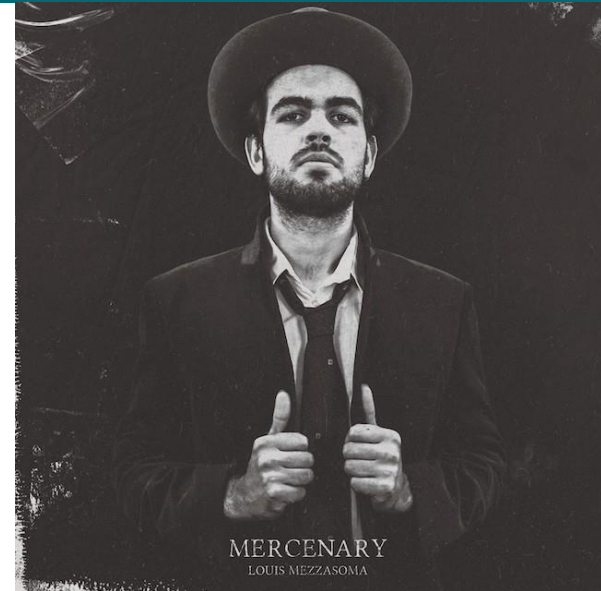
Suprême Legacy

Danse hip-hop

28 JUILLET « À tiroirs ouverts »

Compagnie Majordome

Clown et jonglage



4 AOÛT « L'écrin »

Maxence Melot
Chansons françaises

11 AOÛT « La bête »

Compagnie l'Excentrale
Théâtre & musique

18 AOÛT « L'homme qui plantait des arbres »

Capella Forensis
Musique classique (reporté de 2019)

25 AOÛT En création...

Compagnie Mû Pied
Danse contemporaine





AMBERT
LIVRADOIS
FOREZ



**Un plan d'actions pour l'Education
Artistique et Culturelle (EAC)**

L'éducation artistique et culturelle c'est :

Une Convention triennale avec la DRAC, le CR et le CD63,
afin de favoriser :

- les rencontres avec des artistes et des œuvres,
- les pratiques individuelles et collectives dans différents domaines artistiques,
- l'acquisition de connaissances qui permettent l'acquisition de repères culturels ainsi que le développement de la faculté de juger et de l'esprit critique.

Plan d'action EAC 2021-22 : En cours de réalisation

Le plan d'action 2021-2022 sera autour du thème « Les chemins ». Il contient trois actions portées par ALF :

- Mise en place d'une chorale avec des solaires et d'un orchestre avec le service d'enseignement musical intercommunal et l'école de musique d'Ambert autour des chansons collectées par Henri Pourrat, avec le groupe Louise. (Projet reporté du plan d'action 2020-2021)
- Le Projet « Local polar » : réalisation d'un ciné-concert participatif à partir de l'écriture d'un polar, fondé sur le collectage de contes locaux et mené par le collectif ARFI avec des scolaires, l'école de musique d'Ambert et le service d'enseignement musical intercommunal

- Découverte de l'oeuvre d'Emmanuel Chabrier en partenariat avec le festival de La Chaise-Dieu : réalisation d'un spectacle (musique, chant et danse) mené par le quintette « Le concert impromptu » avec des collégiens, l'école de musique d'Ambert et le service d'enseignement musical intercommunal.
- Sensibilisation au jeu avec l'image et le son à travers le mouvement autour de la création « Entre Bruits » par la Cie Mû. Autour du spectacle, mise en place d'ateliers de danse basés sur l'approche sensorielle et ludique du Contact-Improvisation et sensibilisation à l'univers sonore du bruitage par des propositions d'écoute fine, de massages sonores et de jeux de synchronisation avec l'image.

Pour cette deuxième édition, le service culture de la communauté de communes a fait le choix d'impliquer dans ce dispositif les associations culturelles du territoire intéressées, conformément à la volonté politique des élus communautaires.

Perspectives

- Ainsi, trois structures ont proposé des projets :
- - Le Centre Culturel le Bief (projet « balades de papier »)
- - Carton Plein (projet « cuisines en chemins »)
- - Semer en territoire (projet « sur les chemins »)



AMBERT
LIVRADOIS
FOREZ

Présentation des perspectives

Perspectives

Réflexion sur les modalités de partenariat ALF / communes / associations dans le cadre de la saison culturelle Par-ci, Par-là : Mise en place de la saison 2022-23

Réflexion sur l'implication des 5600 adhérents des médiathèques

Amélioration de la communication :

- Une newsletter hebdomadaire pendant l'été, et bimensuelle pendant la saison culturelle / Partenariat avec France bleue Auvergne (Festival Montpeloux)

Billetterie en ligne sur le site d'ALF et de la MDT (printemps 2022)

Mise en place du PASS culture :

Inscription du service culture dans le dispositif

Information auprès des lycées et collèges

Perspectives

Le mécénat culturel : un outil de développement territorial

Étape 1 : Formation de Jérôme Bru (automne 2021) + si possible Dispositif FACTEUR avec l'université (1 étudiant stagiaire ou un projet collectif de Master sur le sujet)

Étape 2 : Mise en place d'une stratégie avec les services Économie et Vie associative d'ALF (2022)

Étape 3 : Mise en place d'un réseau d'entreprises et création d'une structure porteuse des fonds d'aide aux projets (2023)

Idées forces :

- Compenser des baisses de dépenses publiques tout en maintenant un haut niveau de service et répondre à une demande croissante (nouveaux habitants notamment)
- Fédérer acteurs publics et privés pour un projet de territoire commun



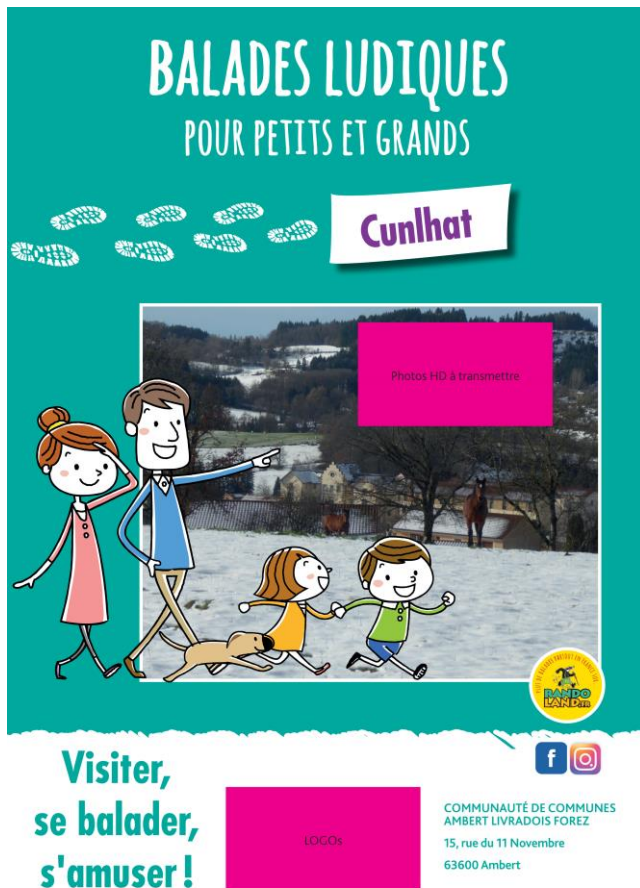
AMBERT
LIVRADOIS
FOREZ

**Propositions de tarifs
pour le service Patrimoine**

Propositions de tarifs « médiation patrimoine » 2022

- **Les animations scolaires**
 - Gratuité pour les écoles du territoire de la collectivité
 - Ecoles hors territoire : 150€ la 1/2journée par classe, 250€ la journée
 - Le budget transport pour une école reste une charge lourde, qui limite généralement la demande de ce type de prestations
- **Les animations pour les autres structures :**
 - ALSH d'ALF : gratuit
 - Structures publiques (ESAT, maison de retraite, commune...) : facturation des consommables
 - Structure privée du territoire et structure hors territoire : même tarif que pour les écoles hors territoire
- **Le Musée d'Olliergues**
 - Convention : Interventions de la médiatrice pour des visites guidées de groupes, sur réservation, Hors saison, aux tarifs suivants : 3,5€ /adulte et 2€ /enfant de plus de 6 ans (applicable à tout groupe de 10 personnes et plus. Une gratuité est pratiquée pour 10 entrées payantes).

Propositions de tarif brochure « balades ludiques »



10 sentiers ludiques à destination d'un public famille

3 communes du Livradois

3 communes du Forez

4 communes de la vallée de la Dore

Proposition : Les fiches seront imprimées avec un tarif (2 €) mais remises gracieusement aux services d'accueil d'ALF et aux partenaires tels que MDT, Communes, pour diffusion de même.



AMBERT
LIVRADOIS
FOREZ



**Les subventions
aux associations culturelles**

Le soutien aux associations culturelles

Rappel :

Toutes les actions d'une communauté de communes doivent s'inscrire dans le cadre de ses **STATUTS**.

En vertu du principe d'exclusivité des compétences, les statuts d'une CC définissent ce qui est du ressort de l'intercommunalité.

Le soutien aux associations culturelles dans les statuts d'ALF

Compétence facultative :

3. POLITIQUE CULTURELLE, SPORTIVE ET ASSOCIATIVE

3.1 POLITIQUE CULTURELLE COMMUNAUTAIRE

3.1.6- Soutien financier aux associations culturelles dans le cadre des orientations culturelles communautaires :

- Aide à la diffusion artistique
- Aide aux manifestations liées aux savoirs et à la réflexion
- Aide aux saisons et festivals
- Aide aux projets culturels d'envergure communautaire
- Aide à l'investissement concernant les équipements à vocation culturelle

=> Selon le principe d'exclusivité des compétences des structures intercommunales, les demandes ne rentrant pas dans le cadre des critères ci-dessus (loisirs culturels, organisation d'animations ou de spectacles ponctuels...) ne sont pas recevables et relèvent notamment des communes.

Les modalités de soutien financier définies en 2018 :

Conditions :

La demande de subvention sera étudiée selon les critères suivants :

- Contribution à l'existence d'une offre artistique et culturelle sur le territoire ;
- Contribution au maillage culturel du territoire ;
- Mise en place d'actions de médiation envers la population ;
- Favoriser l'accessibilité (tarification, accueil...) ;
- Aide à la compréhension du monde, à l'ouverture d'esprit, à l'ouverture à la différence ;
- Mise en place d'actions en faveur du développement durable et de la mobilité ;
- Partenariat avec d'autres associations ou d'autres acteurs du territoire.

Conditions spécifiques :

- **Aide aux saisons culturelles** : la programmation doit proposer au moins 5 évènements culturels (spectacles, concerts, ateliers, performance...).
- **Aide aux festivals** : la programmation doit proposer au moins 6 évènements culturels et se dérouler sur au moins 2 jours consécutifs.
- **Aide aux projets culturels d'envergure communautaire** : le projet devra associer plusieurs acteurs associatifs et rayonner sur le territoire. Il devra être en cohérence avec le projet de territoire d'ALF (attractivité territoriale, enfance-jeunesse, développement durable, expérimentations et innovations...)
- **Aide à l'investissement en équipement à vocation culturelle** : les investissements aidés doivent s'inscrire dans le cadre d'un projet culturel global (hors bâtimentaire). Les demandes seront étudiées au cas par cas.

NB : Les dossiers portant sur un même projet ne seront présentés que sur un seul type d'aide.

Merci !



ANNEXES

ALF et les associations

Aides financières :

Modalités de demande de subvention :

- Fixation d'une date limite pour les demandes (12 janvier 2022)
- Utilisation du Cerfa obligatoire

Modalités de fixation du montant de la subvention :

- Détermination d'une enveloppe budgétaire globale pour ALF, cette enveloppe est ensuite déclinée par pôle
- Chaque service instruit les demandes d'un point de vue technique
- Passage en commission qui propose des montants de subvention de manière à répartir l'enveloppe entre les différentes demandes
- Passage en Bureau => examen des propositions des pôles
- Vote des subventions en conseil de communauté (14 avril 2022)

ALF et les associations

Aides financières :

Modalités de notification :

- Courrier de notification en mai
- Convention pour les subventions > 5 000 €.

Obligations de publicité :

- Logo d'ALF obligatoire sur toutes les publications des associations aidées
- Gros évènements : communication concertée avec le service communication d'ALF obligatoire

Modalités de contrôle :

- Envoi des rapports d'activité, bilan moral et financier obligatoire
- L'association doit fournir toute pièce justificative qui pourrait être demandée par la collectivité (un contrôle sur place est toujours possible)

Association	Type d'aide ALF	sub délibérée	versement
Auzel la Culture	Festival	450,00 €	300,00 €
Ciné Club	Manifestation axée sur la transmission des savoirs et proposant des espaces de débats	500,00 €	300,00 €
La Bascule	Saison culturelle/transmission des savoirs	200,00 €	200,00 €
Livradoué Dansaire	Festival	30 000,00 €	30 000,00 €
Sur les Traces du Coq Noir	Saison culturelle	2 500,00 €	2 500,00 €
Symphonie Loire Forez	Festival	800,00 €	0,00 €
UNIPOP	Manifestation axée sur la transmission des savoirs et proposant des espaces de débats	6 000,00 €	2 000,00 €
Passeurs de Mots	Manifestation axée sur la transmission des savoirs et proposant des espaces de débats	500,00 €	500,00 €
Les arbres mondes	festival	300,00 €	300,00 €
Institut d'Etudes Occitanes 63	Manifestations axée sur transmissions des savoirs / investissement à vocation culturelle	500,00 €	500,00 €
Alter/Echos	Manifestations axée sur transmissions des savoirs et espaces de débat	370,00 €	0,00 €
Le Bief	convention spécifique (délib d 28 juin 2018)	55 515,00 €	55 515,00 €
Sans aveu / La saillante	Festival	1 800,00 €	900,00 €
Carton Plein	Projets d'envergure communautaire	650,00 €	650,00 €
Bouquine Job	Manifestations autour des savoirs	600,00 €	300,00 €
Festival de La Chaise-Dieu	Festivals	4 200,00 €	4 200,00 €
Mû-pied	Projets d'envergure communautaire	650,00 €	650,00 €
Semer en territoire	Manifestations autour des savoirs	650,00 €	650,00 €
ADACL	Saison culturelle	2 700,00 €	2 700,00 €
Compagnie Jolie Môme	Festivals	650,00 €	325,00 €
SI de Fournols	festivals	3 000,00 €	3 000,00 €
Octopus	festivals	1 100,00 €	1 100,00 €
		113 635,00 €	106 590,00 €

Total enveloppe subv culture : 113 635 €
Hors Bief et Festival d'Ambert : 28 120 €