

LA COMMUNAUTE DE COMMUNES AMBERT LIVRADOIS FOREZ RECRUTE

PISTEUR SECOURSITE DOMAINE NORDIQUE (H/F) Emploi saisonnier – Temps complet - Prise de poste le 04/12/2021

Pôle : Economie

Service : Activités de Pleine nature

Missions du poste : Poste basé au Col des Pradeaux (Commune de Grandrif)

- En lien avec le responsable du service APN et le reste de l'équipe vous assurez la sécurité du domaine nordique et contrôlez la billetterie sur l'espace nordique.
- En complément, en fonction de l'enneigement et de la fréquentation : accueil / billetterie et location sur la porte des Pradeaux.
- En complément, en cas de non-enneigement, d'autres missions administratives en lien avec les activités de pleine nature seront exercées.

Activités et tâches principales du poste :

Assurer la sécurité du domaine nordique

- Mise en place des dispositifs de sécurité nécessaires sur le domaine nordique, relation avec les mairies, avec la SEM Prabouré (convention d'aide mutuelle) ;
- Gestion de saisonniers mobilisés sur la sécurité (pse) : mise en place de formations, procédures...
- Gestion des outils liés à la sécurité notamment la radio : chargé du fonctionnement de cet outils afin de permettre une meilleure communication lors de secours.
- Fonction de pisteur secouriste sur le domaine lors de son ouverture : sécurisation du domaine nordique, suivi de l'enneigement et des possibilités d'ouverture / fermeture en lien avec l'agent technique en charge du damage. Intervention sur les personnes accidentées et gestion des évacuation, enregistrement administratif lors de chaque secours

Assurer le contrôle de la billetterie du domaine nordique

- Contrôle sur piste

- Poste de contrôle aux Supeyres pour limiter la fraude constatée sur cette porte

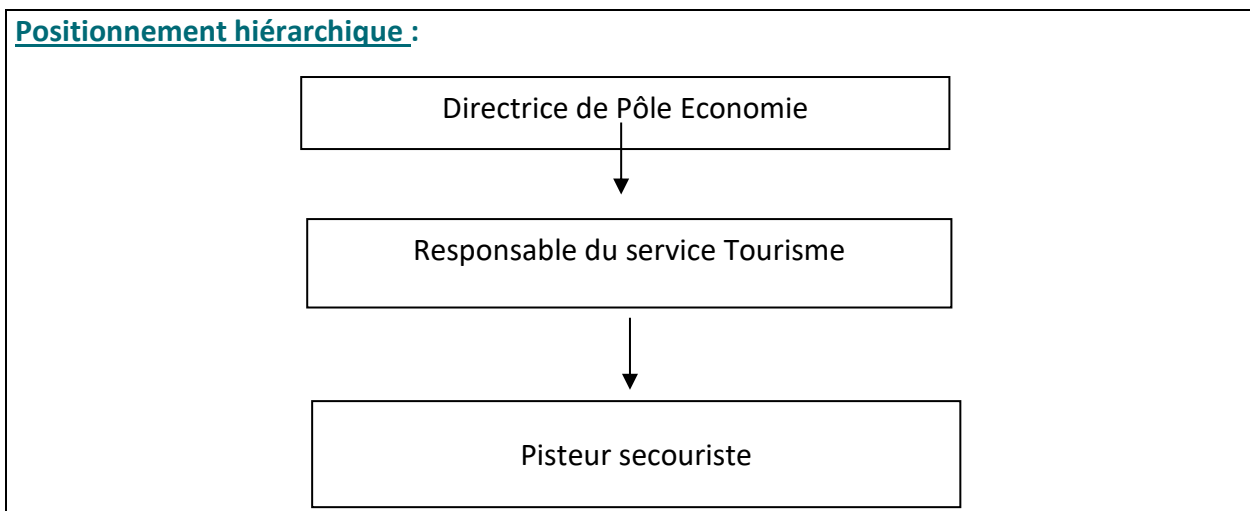
Renfort sur l'accueil / billetterie / location (en fonction de l'enneigement et de la fréquentation)

- Accueil physique et accueil à distance : téléphone, participation à la gestion des outils de communication à distance (site internet, blog, mise à jour des sites partenaires, facebook, alloneige...)
- Billetterie : relation avec MMC et Dag system, mise en place de la billetterie et formation des agents susceptibles de l'utiliser (saisonniers, auberges...)
- Fonction d'agent d'accueil sur la porte des Pradeaux.

En cas de manque d'enneigement, des missions en lien avec le service d'activités de pleine nature seront exercées

- Fusion du site Ambert crêtes du forez et du site de la Communauté de communes
- Travail sur les nouveaux sentiers VTT (Haut Livradois) : échange avec les baliseurs, réalisation de tracés définitif et de documents de communication
- Travail sur l'espace trail : suivi de l'espace trail et pistes d'amélioration, documents de communication, évènement.

Positionnement hiérarchique :



Relations fonctionnelles :

En interne :

- Travail en équipe
- Avec le responsable de service
- Maires des communes du domaine nordique

En externe :

- Usagers
- Partenaires liés aux activités de pleine nature notamment sur les portes thématiques (auberge)
- Partenaires ou clubs sportifs intervenant sur le domaine nordique (nordique, snowkite, amm, MMC, etc)
- Gendarmes, SDIS, SAMU.

Exigences requises :

- Niveau requis : BAC à BAC+2 dans le domaine du sport
- Formations et qualifications nécessaires : diplômes PSE1, PSE2 et pisteur secouriste
- Compétences nécessaires :
 - Compétences professionnelles
 - Travail en équipe
 - Contact avec le public
 - Compétences techniques
 - Pratique des activités de pleine nature
 - Qualités relationnelles
 - Rigueur, sens des responsabilités
 - Autonomie
 - Réactivité
 - Disponibilité

Cadre statutaire :

Catégorie(s) : C ou B

Filière(s) : Technique ou Sportive

Cadre(s) d'emplois : Adjoint technique ou Educateur des APS

CDD saisonnier du 04/12/2021 au 20/03/2022

Moyens (humains, matériels, financiers...) mis à disposition :

- Bureau des Pradeaux
- Ordinateur, téléphone
- Equipe du service, saisonniers

- Véhicule de service, SSV, motoneige.

Conditions et contraintes d'exercice :

- 35h/semaine (heures de base du contrat), possibilité d'heures complémentaires en fonction de l'enneigement
- Poste basé sur le col des Pradeaux mais déplacements possibles aux Supeyres, à Prabouré, à Ambert
- Emploi dans un cadre touristique : horaires de travail fortement variables, en fonctionnement de l'enneigement et des besoins du service
- Conditions de travail : en extérieur et au froid
- Utilisation possible de matériel à risque (motoneige, etc).

Indicateurs d'appréciation des résultats :

- Nombre de secours
- Ouverture du domaine nordique
- Taux de satisfaction du service

Pour toute candidature merci d'adresser votre CV et lettre de motivation avant le 30/11/2021 à Monsieur le Président de la Communauté de Communes Ambert Livradois Forez - 15 avenue du 11 novembre BP71 63600 AMBERT
ou sur rh@ambertlivradoisforez.fr