

## LA COMMUNAUTE DE COMMUNES AMBERT LIVRADOIS FOREZ RECRUTE

### **SURVEILLANT DE BAINNADE (H/F)**

**Vacation week-end et vacances scolaires – Prise de poste dès que possible**

**Pôle** : Culture Sport Vie Associative

**Service** : Piscine

#### **Missions du poste** :

- Surveillance de la baignade
- Porter secours
- Faire respecter le règlement intérieur

#### **Activités et tâches principales du poste** :

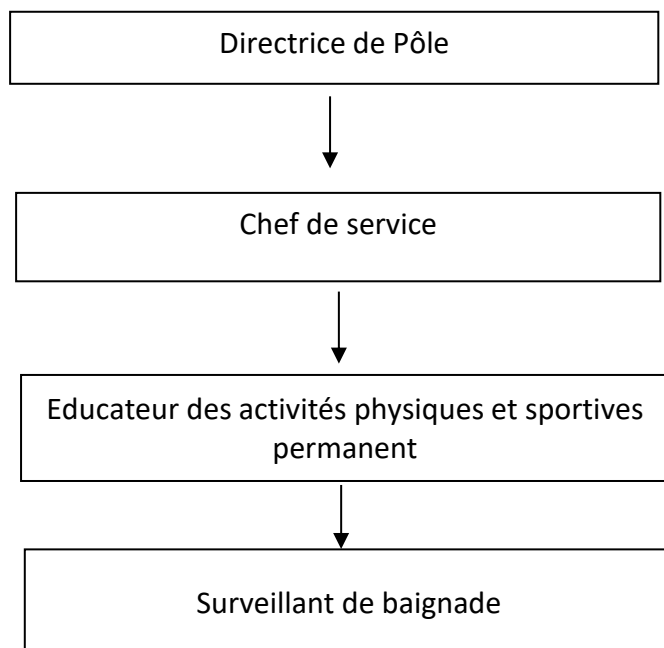
##### **Surveillance de la baignade**

- Vérification quotidienne du matériel de secours
- Surveillance de la baignade suivant le POSS en place
- Porter assistance aux baigneurs en difficultés et assurer les premiers secours
- Tenue à jour des différents états : main courante, fiches d'intervention, rapports d'incidents...
- Communication auprès du public des règles de sécurité, prévention des risques et des comportements dangereux
- Gestion des conflits et de l'agressivité
- Manutentions quotidiennes diverses : aménagements des bassins (lignes, parcours...), rangement du matériel, système de lavage PMR, prêt de matériel,

#### **Activités et tâches secondaires du poste** :

- Ouverture et fermeture des portes au public en fonction des besoins du service
- Participations aux réunions et formation jugée nécessaire à la qualité du service
- Contribution au fonctionnement général de l'établissement en fonction des compétences et qualifications
- Communication et information auprès du public
- Relevé des constantes en cours de journée (PH, etc..)

### Positionnement hiérarchique :



### Relations fonctionnelles :

En interne :

- Travail en équipe,
- Travail avec les MNS et autres agents de l'établissement,
- En collaboration avec d'autres services,
- Avec le chef de service,

En externe :

- Contacts directs avec les différents publics
- Contacts permanents les services de la collectivité
- Collaboration avec les enseignants et les associations
- Relations avec les forces de sécurité et sapeurs-pompiers en cas d'accidents, etc.

### Exigences requises :

- Formations et qualifications nécessaires :
  - PSE1 (avec recyclage annuel à jour)
  - BEESAN OU BP JEPS AAN OU BNSSA (avec recyclage à jour tous les 5 ans)

- Compétences nécessaires :

- Compétences professionnelles

Savoir-faire :

- Savoir se tenir prêt à intervenir en cas d'incident
- Savoir repérer immédiatement un incident et gérer les conflits
- Savoir prodiguer les premiers secours

- Compétences techniques

Savoir :

- Avoir le diplôme requis ainsi que les capacités physiques à exercer la profession
- Maîtriser les gestes de premiers secours
- Connaître le règlement intérieur
- Connaître, respecter et faire respecter les consignes et les règles de sécurité
- Maîtriser le POSS

- Qualités relationnelles

Savoir-être :

- Respect de l'autorité hiérarchique,
- Discrétion, devoir de réserve
- Bienveillance envers tous les publics reçus,
- Capacité d'écoute,
- Autonomie,
- Travail en équipe
- Conscientieux
- Organisé
- Faire preuve de vigilance permanente
- Être patient, tolérant et compréhensif
- Savoir se faire respecter
- Être force de proposition

**Cadre statutaire :**

Catégorie(s) : B

Filière(s) : Sportive

Cadre(s) d'emplois : ETAPS

#### Moyens (humains, matériels, financiers...) mis à disposition :

- Équipements sportifs
- Matériels sportifs et éducatifs
- Matériel de sécurité et de secours

#### Conditions et contraintes d'exercice :

- Conditions d'exercice des fonctions et contraintes inhérentes au poste :  
Horaires décalés en fonction des contraintes de service et forte amplitude horaire  
Travail en période de congés scolaires, dimanches et jours fériés  
Grande disponibilité vis-à-vis des publics  
Gestion du stress lié à la relation aux publics  
Titulaire du BEESAN OU BP JEPS AAN OU BNSSA ou équivalent, PSE1
- Risques professionnels inhérents au poste connus :  
Chute de plain-pied, chute de hauteur, manutention manuelle, ergonomie, risques chimiques, bruit, aération et assainissement de l'air, incendie et explosion, Risques liés aux ambiances climatiques et thermiques, agressions, risques psychosociaux, risque biologique, noyade.

#### Indicateurs d'appréciation des résultats :

- Degré de satisfaction de la clientèle,
- Respect des consignes de sécurité,
- Disponibilité