



## LA COMMUNAUTE DE COMMUNES AMBERT LIVRADOIS FOREZ RECRUTE

### MAITRE-NAGEUR EN APPRENTISSAGE (H/F)

**Pôle** : Culture Sport Vie Associative

**Service** : Piscine

**Missions du poste** : Apprentis Maitre-nageur sauveteur

- Surveillance de la baignade
- Enseignement de la natation aux scolaires, publics adaptés, personnes à mobilité réduites, adultes
- Animation de cours d'aquagym, d'aqua bike

#### **Activités et tâches principales du poste :**

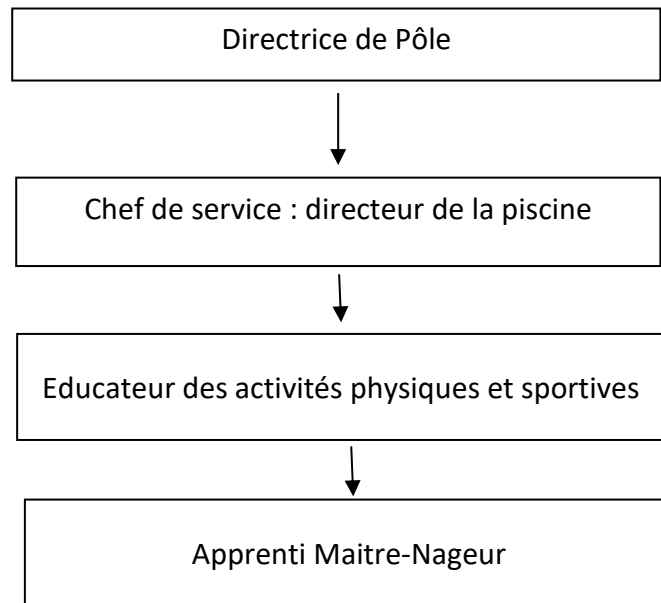
- **Surveillance de la baignade**
  - Participation à l'élaboration et modification du POSS
  - Vérification quotidienne du matériel de secours
  - Surveillance de la baignade suivant le POSS en place
  - Porter assistance aux baigneurs en difficultés et assurer les premiers secours
  - Tenue à jour des différents états : main courante, fiches d'intervention, rapports d'incidents...
  - Communication auprès du public des règles de sécurité, prévention des risques et des comportements dangereux
  - Gestion des conflits et de l'agressivité
- **Enseignement de la natation aux scolaires, publics adaptés, personnes à mobilité réduites, adultes**
  - Organisation et planification d'un cycle d'apprentissage

- Préparation et mise en œuvre des actions pédagogiques, d'apprentissage, d'animations adaptées et diversifiées auprès des différents publics.
  - Animation et évaluation d'une séance, d'un cycle
  - Coordination des activités, des ateliers, des groupes
  - Organisation de l'activité natation en application des règles de sécurité
  - Manutentions quotidiennes diverses : aménagements des bassins (ligne parcours...), rangement du matériel, système de levage PMR, prêt de matériel,
- **Animation de cours d'aquagym, d'aqua bike**
- Organisation et planification du contenu
  - Construction de l'offre en relation avec les autres MNS et le chef de service
  - Animation des séances
  - Préparation, aménagement et rangement du ou des bassins

**Activités et tâches secondaires du poste :**

- Ouverture et fermeture des portes au public en fonction des besoins du service
- Participations aux réunions et formation jugée nécessaire à la qualité du service
- Contribution au fonctionnement général de l'établissement en fonction des compétences et qualifications
- Communication et information auprès du public
- Relevé des constantes en début de journée (PH, etc..)

### Positionnement hiérarchique :



### Relations fonctionnelles :

En interne :

- Travail en équipe,
- Travail avec les MNS et autres agents de l'établissement,
- En collaboration avec d'autres services,
- Avec le chef de service

En externe :

- Contacts directs avec les différents publics
- Contacts permanents les services de la collectivité
- Collaboration avec les enseignants et les associations
- Relations avec les services déconcentrés de l'État, les associations et les forces de sécurité et sapeurs-pompiers en cas d'accidents, etc.

### Exigences requises :

- Formations et qualifications nécessaires :
  - PSE1 (avec recyclage annuel à jour)
  - BEESAN (avec recyclage à jour tous les 5 ans)

- Compétences nécessaires :

- Compétences professionnelles

- Savoir-faire :

- Savoir se tenir prêt à intervenir en cas d'incident
    - Savoir repérer immédiatement un incident et gérer les conflits
    - Savoir prodiguer les premiers secours

- Compétences techniques

- Savoir :

- Avoir le diplôme BEESAN ou BPJEPS activités aquatiques ainsi que les capacités physiques à exercer la profession
    - Maîtriser les bases de l'enseignement
    - Maîtriser les gestes de premiers secours
    - Connaître le règlement intérieur
    - Connaître, respecter et faire respecter les consignes et les règles de sécurité
    - Maîtriser le POSS
    - Savoir faire preuve de pédagogie
    - Savoir enseigner la natation
    - Savoir animer les activités nautiques
    - Savoir mettre en confiance les apprentis nageurs
    - Savoir s'adapter au rythme du nageur

- Qualités relationnelles

- Savoir-être :

- Respect de l'autorité hiérarchique,
    - Discrétion, devoir de réserve
    - Bienveillance envers tous les publics reçus,
    - Capacité d'écoute,
    - Autonomie,
    - Travail en équipe
    - Conscientieux
    - Organisé
    - Faire preuve de vigilance permanente
    - Être patient, tolérant et compréhensif
    - Savoir se faire respecter
    - Être force de proposition

- Capacités d'encadrement, le cas échéant

### Cadre statutaire :

Catégorie(s) : B  
Filière(s) : Sportive  
Cadre(s) d'emplois : ETAPS

### Moyens (humains, matériels, financiers...) mis à disposition :

- Équipements sportifs
- Matériels sportifs et éducatifs
- Matériel de sécurité et de secours

### Conditions et contraintes d'exercice :

- Conditions d'exercice des fonctions et contraintes inhérentes au poste :  
Horaires décalés en fonction des contraintes de service et forte amplitude horaire  
Travail en période de congés scolaires, dimanches et jours fériés  
Grande disponibilité vis-à-vis des publics  
Gestion du stress lié à la relation aux publics  
Titulaire du BEESAN ou équivalent, PSE1
- Risques professionnels inhérents au poste connus :  
Chute de plain-pied, chute de hauteur, manutention manuelle, ergonomie, risque chimiques, bruit, aération et assainissement de l'air, incendie et explosion, Risques liés aux ambiances climatiques et thermiques, agressions, risques psychosociaux, risque biologique, noyade

### Indicateurs d'appréciation des résultats :

- Degré de satisfaction de la clientèle,
- Respect des consignes de sécurité,
- Disponibilité

### Divers - Autres renseignements :

#### **Evolutions possibles du poste :**

- Mobilité interne