


Département du PUY-DE-DÔME

Commune de SAINT ANTHEME

PLAN DE DIVISION

des parcelles E n° 808 et 811

 Lot A + E 805 + E 863 : pour une surface mesurée de 3402m²

 Lot B+C : pour une surface mesurée de 2406m²

 Lot D : pour une surface mesurée de 1982m²

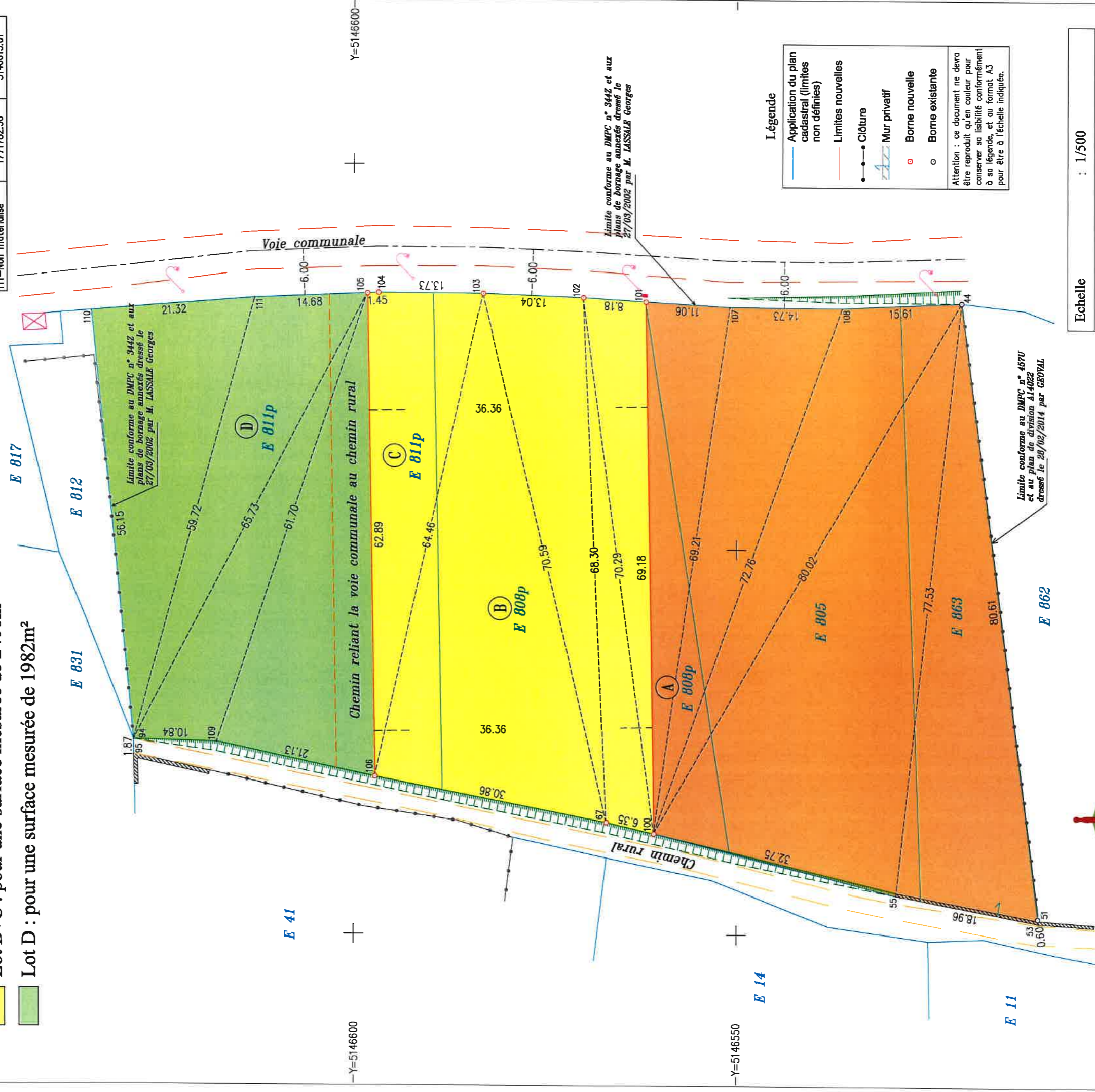


Tableau des coordonnées RGF93-CC46, précision centimétrique, destiné à définir géométriquement les limites et permettre leur rétablissement ultérieur.

MAT	X	Y
44-Borne fêno rouge	1771782.25	5146520.60
51-Borne fêno rouge	1771702.28	5146510.45
53-Angle mur	1771701.68	5146510.37
55-Angle mur	1771705.17	5146529.01
67-Borne fêno blanche	1771714.50	5146566.99
94-Angle clôture	1771724.97	5146628.79
95-Angle mur	1771723.09	5146628.77
100-Borne fêno blanche	1771713.06	5146560.80
101-Borne fêno blanche	1771782.23	5146561.96
102-Borne fêno blanche	1771782.73	5146570.12
103-Borne fêno blanche	1771783.22	5146583.16
104-Borne fêno blanche	1771783.28	5146596.89
105-Borne fêno blanche	1771783.21	5146598.35
106-Borne fêno blanche	1771720.33	5146597.29
107-Non matérialisé	1771781.56	5146550.93
108-Non matérialisé	1771781.53	5146536.19
109-Non matérialisé	1771724.71	5146617.96
110-Non matérialisé	1771780.85	5146634.27
111-Non matérialisé	1771782.56	5146613.01



GEOVAL
AU SERVICE DU TERRITOIRE ET DES CITOYENS

GEOMETRES-EXPERTS
9bis avenue Emmanuel Chabrier
63600 AMBERT
Tél: 04-73-72-46-81
E-mail: ambert@geoval.info

Echelle	: 1/500
Date	: 18 juin 2021
Mis à jour le	
Référence	: A21095
Système de coordonnées	: RGF93-CC46