



AMBERT
LIVRADOIS
FOREZ



LES SOLUTIONS
DE TRANSPORTS SUR
AMBERT LIVRADOIS FOREZ

Afin de diminuer les déplacements « tout voiture », de rompre l'isolement des personnes qui ne conduisent pas, ou encore favoriser les déplacements à l'extérieur du territoire d'Ambert Livradois Forez, la communauté de communes met en place, ou encourage, des moyens de transports collectifs et/ou alternatifs.

p.3 **EN VOITURE**

p.6 **EN BUS**

p.17 **À VÉLO**

p.18 **BON À SAVOIR**

p.20 **COORDONNÉES DES MAISONS
DE SERVICES AU PUBLIC
DU TERRITOIRE**



EN VOITURE

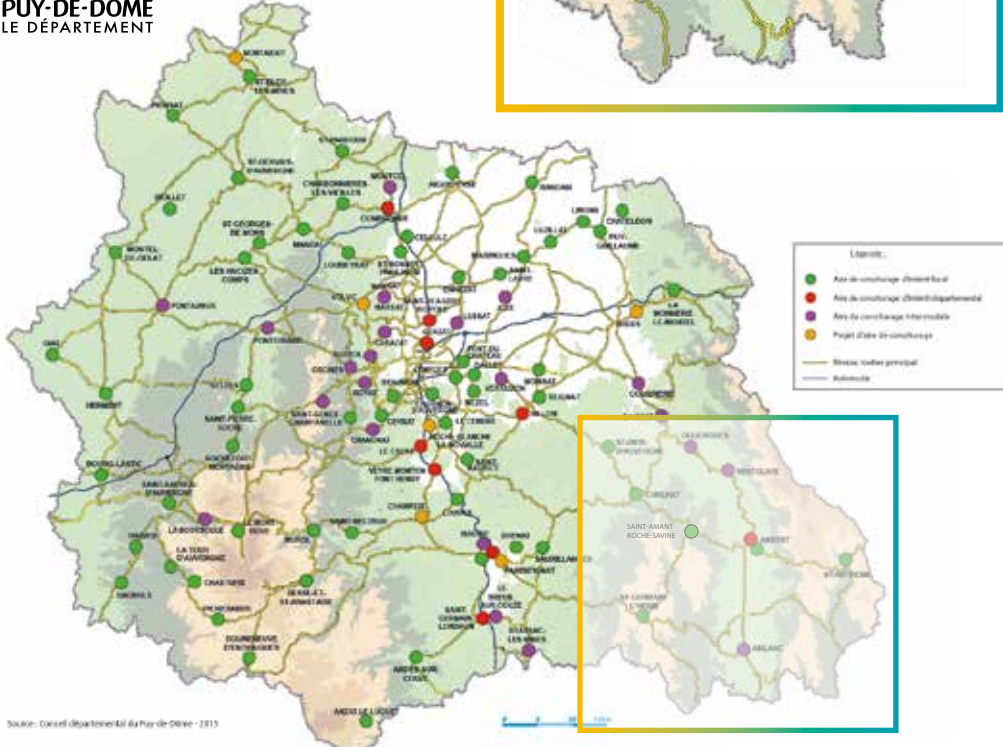


Le covoiturage

La communauté de communes Ambert Livradois Forez, avec l'appui de ses partenaires, encourage ses usagers à pratiquer le covoiturage. Aujourd'hui, dix axes de covoiturage sont répertoriés sur le territoire.



PUY-DE-DÔME
LE DÉPARTEMENT



Source : Conseil départemental du Puy-de-Dôme - 2015



COVOITURER AVEC MOV'ICI

MOV'ICI est une plateforme internet de covoiturage, sans commission, proposée par la Région Auvergne-Rhône-Alpes. Cette plateforme accessible en ligne et sur différents supports (ordinateur, tablette, téléphone) permet de retrouver toutes les offres de trajets et d'en proposer de nouvelles facilement.

Pour covoiturer : <https://movici.auvergnerhonealpes.fr/>

Pour s'inscrire :

Créez un compte sur MOV'ICI avec votre adresse mail ou votre compte Facebook. Vous pouvez ensuite :

- proposer une annonce pour des trajets réguliers ou ponctuels ;
- rechercher des trajets ;
- faire partie de la communauté "Livradois Forez" qui regroupe une soixantaine de personnes et ainsi avoir un affichage privilégié de leurs trajets.

Si vous rencontrez des difficultés pour vous inscrire, rechercher un trajet ou installer l'application sur votre smartphone, prenez contact avec les Maisons de services au public (MSAP) du territoire.





Les taxis et ambulances

Taxi Missonnier

23 Bis rue Frères Angeli
63600 Ambert
04 73 82 42 34
06 83 74 75 04

Taxi - Ambulance VSL Delayre

546 route de Clermont - La Sagne
63600 Ambert
Ambert : 04 73 82 34 41
Arlanc (57 route Nationale) :
04 73 95 01 13
Cunhat : 04 73 72 23 01

Taxi Ambulance du Livradois

Forez
22 av. Maréchal Foch
63600 Ambert
04 73 82 49 12 - 06 29 35 53 87

Taxi Patrice

La Brugière - 63480 Bertignat
06 28 21 19 05

Faure Transport- taxi / Ambulance / VSL

Route de Domaize
63590 Cunhat
04 73 72 23 01

Haguenier Patrick- Allo Fournols taxi

Le bourg – 63980 Fournols
06 61 01 98 85

Auvergne Taxi Peigner

Le bourg
63940 Marsac-en Livradois
04 73 95 69 81 - 06 20 99 20 25

Taxi Oger Lionel

Taxi - Transport sanitaire assis - VSL
Le bourg - 63220 Mayres
06 52 44 79 79

BC Taxi Brugère Christine

Chabrier Le Bas
63880 Olliergues
06 65 63 37 51 - 04 73 72 48 26

Collange Guy

Rue Maréchal de Lattre de
Tassigny – 63880 Olliergues
06 30 88 87 83

Taxi Nathalie Moreau

Recolles
63630 Saint-Germain-l'Herm
04 73 54 90 61

SARL Roger Grange

Transport - Taxi - Ambulance - VSL
La Couharde
63630 Saint-Germain-l'Herm
04 73 72 02 95

Taxi Eric Pouget

Le bourg
63600 Saint-Martin-des-Olmes
06 75 86 27 65

Chevaleyre Amandine

Les Gouttes
63590 Tours-sur-Meymont
06 25 69 59 36

SARL Voldoire et Fils

Taxi – Transport de personnes
minibus
Le bourg - 63600 Valcivières
04 73 82 14 00

Le Chambon ambulances

Taxi – Ambulance – VSL
3 route d'Usson
63840 Viverols
4 rue sous l'église
63660 Saint-Anthème

Malgré le soin apporté à la recherche de ces informations, si vous n'apparaissez pas dans ce livret nous vous invitons à vous rapprocher de la Maison de services de votre secteur afin de vous faire connaître. Votre société sera ajoutée lors de la prochaine édition. Nous vous remercions pour votre compréhension.

Une borne de recharge pour les véhicules électriques

Pour les usagers roulant avec une voiture électrique, une borne de recharge est disponible 24h/24 - 7j/7 au 213 rue Anna Rodier à Ambert. Il s'agit d'une borne à recharge rapide (50kVA) dont le coût est de 0,30€/kWh (paiement par carte bancaire - sans contact).



EN BUS

Le Bus des Montagnes pour se déplacer sur les marchés locaux ou événements ponctuels

Ce service de transport, à destination des marchés locaux et événements ponctuels, est proposé par la Communauté de communes avec le soutien du Conseil départemental du Puy-de-Dôme.

SECTEUR D'AMBERT

Communes desservies :

Ambert, Champétières, La Forie, Job, Saint-Ferréol-des-Côtes, Thiolières, Valcivières

Jour de circulation et destination :

Jeudi matin - Marché d'Ambert

Tarifs : Aller simple : 4,00€ - Aller/retour : 5,50€

Réservation : CIAS

Mairie Annexe - Bd Henri IV
63600 Ambert
06 83 05 25 75 / 06 85 91 70 57
Au plus tard deux jours à l'avance

Règlement de la prestation :

Selon le montant, une facture trimestrielle, semestrielle ou annuelle vous sera envoyée, à terme échu au domicile des bénéficiaires, réglable au Trésor Public d'Ambert. Chèques mobiplus acceptés.

SECTEUR D'ARLANC

Communes desservies :

Arlanc, Beurières, Chaumont-le-Bourg, Doranges, Dore l'Eglise, Mayres, Novacelles, Saint-Alyre-d'Arlanc, Saint-Sauveur-la-Sagne, Saint-Bonnet-le-Bourg, Saint-Bonnet-le-Chastel

Jour de circulation et destination :

Lundi matin - Marché d'Arlanc

Tarifs : Aller simple : 4,00€ - Aller/retour : 5,50€

Réservation : Transport SCHMITT au 04 71 02 17 30

Règlement de la prestation :

Règlement au chauffeur - Chèques Mobiplus acceptés

SECTEUR DE CUNLHAT

Communes desservies :

Auzelles, Brousse, Ceilloux, Cunlhat, Domaize, La Chapelle-Agnon et Tours-sur-Meymont

Jour de circulation et destination :

Mercredi matin
Marché de Cunlhat

Tarifs : Aller simple : 4,00€ - Aller/retour : 5,50€

Réservation : SARL Delayre au 04 73 72 23 01 ou 07 86 58 44 68

Règlement de la prestation :

Règlement au chauffeur - Chèques Mobiplus acceptés



SECTEUR DU HAUT-LIVRADOIS

Communes desservies :

Saint-Germain-l'Herm, Aix-la-Fayette, Echandelys, Fournols, Champétières, Saint-Amant-Roche-Savine, Le Monestier, Grandval, Bertignat, Vertolaye

Jour de circulation et destination :

Jeudi matin - Marché d'Ambert

Tarifs : Aller simple : 4,00€ -
Aller/retour : 5,50€

Réservation : Transport
GRANGE à Saint-Germain-
l'Herm au 04 73 72 02 95



SECTEUR D'OLLIERGUES

Communes desservies :

Le Brugeron, Olliergues, Marat, Vertolaye (pour Vertolaye, possibilité de prendre le Bus des Montagnes du Haut-Livradois également), Saint-Pierre-la-Bourlhonne, Saint-Gervais-sous-Meymont

Jour de circulation et destination :

Samedi matin
Marché d'Olliergues

Tarifs : Aller simple : 4,00€ -
Aller/retour : 5,50€

Réservation : Mairie
d'Olliergues le vendredi
au 04 73 95 50 26

Règlement de la prestation :
Règlement au chauffeur -
Chèques Mobiplus acceptés

SECTEUR DE LA VALLÉE DE L'ANCE

Communes desservies :

Églisolles, Viverols, St-Romain, La Chaulme, Sauvessanges, Baffie, Saillant, Saint-Anthème, Medeyrolles

Jour de circulation et destination :

Mardi matin - Marché
alternativement à Viverols
ou Saint-Anthème

Tarifs : Aller simple : 4,00€ -
Aller/retour : 5,50€

Réservation : Transport
SCHMITT au 04 71 02 17 30

Règlement de la prestation :
Règlement au chauffeur -
Chèques Mobiplus acceptés.

**Il est également possible
de se rendre au marché de
Montbrison le samedi matin
au départ de Saint-Anthème
grâce à la société de transport
CarPostal Loire :**

Tarifs : 1,30€ le trajet

Réservation : Réservation
obligatoire la veille avant 16h
au 04 77 97 42 97

Les lignes de bus pour se rendre à l'extérieur du territoire

TRANSPORT EXPRESS RÉGIONAL - TER

Tarifs et abonnements : à consulter en ligne sur le site internet
www.ter.sncf.com/auvergne-rhone-alpes

Achat des billets : en ligne ou directement auprès du chauffeur

À noter : réservation obligatoire uniquement entre Arlanc > Ambert ou Ambert > Arlanc au 09 69 32 21 41 au plus tard la veille avant 19h du lundi au vendredi, et avant 13h le samedi (Tarif 2,50€)

Ligne 19 Vichy / Thiers / Ambert / Arlanc

DU 13.12.2020 AU 10.07.2021 *

POUR EN SAVOIR PLUS SUR LES HORAIRES :

Site SNCF TER AUVERGNE-RHÔNE-ALPES ou l'Assistant SNCF

ALLO TER AUVERGNE-RHÔNE-ALPES : 09 32 21 41

SNCF - ALLO TER AUVERGNE-RHÔNE-ALPES BP 70384 - 63010 CLERMONT-FD CEDEX 1

* Les horaires évoluent peu d'une période à une autre

* sauf jours fériés	Lun*	Lun à Ven*	Lun à Ven*	Tous les jours	Tous les jours	Tous les jours	Lun à Ven*	Lun à Ven*	Lun à Ven*	Dim et Fêtes	Lun à Jeu*	Ven*	Dim et Fêtes	Ven*
VICHY	07.25	07.25	07.25	12.20	16.20	17.14	18.50	18.50	19.20	19.20	20.20	20.20	21.20	22.20
Abrest-Mairie	07.31	12.26	17.20	12.26	16.26	17.20	18.56	18.56	19.26	19.26	20.26	20.26	21.26	22.26
St-Yorre (Nouvel Hôtel)	07.37	12.32	17.26	12.32	16.32	17.26	19.02	19.02	19.32	19.32	20.32	20.32	21.32	22.32
St-Yorre (Croix des Verres)	07.39	12.34	17.28	12.34	16.34	17.28	19.04	19.04	19.34	19.34	20.34	20.34	21.34	22.34
Meziol (Bourg)	07.44	12.39	17.33	12.39	16.39	17.33	19.09	19.09	19.39	19.39	20.39	20.39	21.39	22.39
Ris-Abris-Bus	07.47	12.42	17.36	12.42	16.42	17.36	19.12	19.12	19.42	19.42	20.42	20.42	21.42	22.42
Puy-Guillaume (Ville)	07.53	12.48	17.42	12.48	16.48	17.42	19.18	19.18	19.48	19.48	20.48	20.48	21.48	22.48
Puy-Guillaume (Eminois)	07.56	12.51	17.45	12.51	16.51	17.45	19.21	19.21	19.51	19.51	20.51	20.51	21.51	22.51
La-Croix-St-Bonnet	07.59	12.54	17.48	12.54	16.54	17.48	19.24	19.24	19.54	19.54	20.54	20.54	21.54	22.54
La-Chauprillade	08.01	12.56	17.50	12.56	16.56	17.50	19.26	19.26	19.56	19.56	20.56	20.56	21.56	22.56
Thiers (lycée)	08.03	13.03	17.03	13.03	17.03	17.57	19.33	19.33	20.03	20.03	21.03	21.03	22.03	23.03
THIERS	08.11	13.06	17.06	13.06	17.06	18.00	19.36	19.36	20.06	20.06	21.06	21.06	22.06	23.06
Thiers (Mairie)	08.16	13.11	17.11	13.11	17.11	18.05	19.41	19.41	20.11	20.11	21.11	21.11	22.11	23.11
Thiers (Le-Moulier)	08.21	13.16	17.16	13.16	17.16	18.10	19.46	19.46	20.16	20.16	21.16	21.16	22.16	23.16
Pont-de-Dore (Le-Chambon)	08.27	13.22	17.22	13.22	17.22	18.16	19.52	19.52	20.22	20.22	21.22	21.22	22.22	23.22
PONT-DE-DORE	08.31	13.26	17.26	13.26	17.26	18.20	19.56	19.56	20.26	20.26	21.26	21.26	22.26	23.26
Nérande	08.37	13.32	17.32	13.32	17.32		20.02	20.02			21.32	21.32		
Courpière	08.43	13.38	17.38	13.38	17.38		20.08	20.08			21.38	21.38		
Giroux	08.55	13.50	17.50	13.50	17.50		20.20	20.20			21.50	21.50		
Olliergues	09.00	13.55	17.55	13.55	17.55		20.25	20.25			21.55	21.55		
Vertoyave	09.10	14.05	18.05	14.05	18.05		20.35	20.35			22.05	22.05		
Ambert (Ville)	09.22	14.17	18.17	14.17	18.17		20.47	20.47			22.17	22.17		
AMBERT	06.09	09.24	09.29	14.19	14.29	18.19	18.29	20.49	20.59	20.59	22.19	22.29	22.19	22.29
Ambert Piscine	06.13	09.33	14.33	14.33	18.33		18.33	21.03			22.33	22.33		
Marsac-en-Livradois	06.20	09.40	14.40	14.40	18.40		18.40	21.10			22.40	22.40		
ARLANC	06.28	09.51	14.51	14.51	18.51		18.51	21.21			22.51	22.51		

1 Ne circule pas le 05 juillet; circule aussi les 06 avr et 25 mai.

2 Ne circule pas les 24, 31 déc et 12 mai.

3 Circule aussi les 24 et 31 déc et 12 mai.

4 Ne circule pas les 1er et 08 mai.

Autocar du Transport Express Régional, tarification SNCF

Transport à la demande - Réservation obligatoire

Transport à la demande: réservation obligatoire ou 09.69.32.21.41 (appel non surtaxé) ou plus tard la veille avant 19h du lundi au vendredi et avant 13h le samedi. Pas de réservation les dim et fêtes.

Dans les cars TER, les vélos sont admis en soute, dans la limite de 3 et sous réserve d'espace disponible.

Ces horaires sont donnés sous réserve de toute modification. RCS Bobigny B 552 049 447.



Ligne 19 Arlanc / Ambert / Thiers / Vichy

DU 13.12.2020 AU 10.07.2021*

POUR EN SAVOIR PLUS SUR LES HORAIRES :

Site SNCF TER AUVERGNE-RHÔNE-ALPES ou l'Assistant SNCF

ALLO TER AUVERGNE-RHÔNE-ALPES : ☎ 09 32 21 41

SNCF - ALLO TER AUVERGNE-RHÔNE-ALPES BP 70384 - 63010 CLERMONT-FD CEDEX 1

* Les horaires évoluent peu d'une période à une autre

* sauf jours fériés	Lun*	Lun*	Lun*	Mar à Sam*	Lun à Sam*	Lun à Sam*	Dim et Fêtes	Dim et Fêtes	Dim et Fêtes	Lun à Ven*	Lun à Ven*	Ven* et Dim*	Ven* et Dim*	Lun à Jeu*	Tous les jours	Tous les jours	Ven*
ARLANC	04.49	05.00	06.09	06.09	06.27	06.31	09.09	09.20	09.27	11.09	11.20	15.09	15.20	17.09	17.09	17.20	19.37
Marsac-en-Livradois		05.07								11.27	11.41	15.27		17.27	17.43	19.50	19.43
AMBERT	05.11	05.16	06.31	06.36	06.31	09.36	09.38	09.50	10.00	11.31	11.43	15.41	15.55	17.31	17.41	19.54	19.54
Ambert (Ville)		05.18		06.38	06.50	09.50	09.38	09.50	10.00	11.55	12.05	15.55	16.05		17.55	18.05	
Verblayze		05.40		07.00	07.00	10.00	10.05	10.05	10.05	12.10	12.22	16.10	16.10		18.10	18.10	
Ollergues		05.45		07.05	07.17	10.17	10.17	10.17	10.17	12.22	12.22	16.22	16.22		18.22	18.22	
Groux		06.03		07.23	07.23	10.23	10.23	10.23	10.23	12.28	12.28	16.28	16.28		18.28	18.28	
Courpière		06.09		07.29	07.29	10.29	10.29	10.29	10.29	12.34	12.34	16.34	16.34		18.34	18.34	
PONT-DE-DORE	04.34	06.09	06.09	07.29	07.29	10.29	10.33	10.33	10.33	12.38	12.38	16.38	16.38		18.38	18.38	
Pont-de-Dore (le Chambon)	04.38	06.13	06.13	07.33	07.33	10.33	10.39	10.39	10.39	12.44	12.44	16.44	16.44		18.44	18.44	
Thiers (le-Moulier)	04.44	06.19	06.19	07.39	07.39	10.39	10.44	10.44	10.44	12.49	12.49	16.49	16.49		18.49	18.49	
Thiers (Mairie)	04.49	06.24	06.24	07.44	07.44	10.44	10.49	10.49	10.49	12.54	12.54	16.54	16.54		18.54	18.54	
THIERS	04.54	06.29	06.29	07.49	07.49	10.49	10.52	10.52	10.52	12.57	12.57	16.57	16.57		18.57	18.57	
Thiers (lycée)	04.57	06.32	06.32	07.52	07.52	10.52	10.59	10.59	10.59	13.04	13.04	17.04	17.04		19.04	19.04	
Thiers (Mairie)	05.04	06.39	06.39	07.59	07.59	10.59	11.01	11.01	11.01	13.06	13.06	17.06	17.06		19.06	19.06	
La Chapelle	05.04	06.41	06.41	08.01	08.01	11.01	11.04	11.04	11.04	13.09	13.09	17.09	17.09		19.09	19.09	
La-Croix-St-Honnet	05.06	06.41	06.41	08.01	08.01	11.01	11.04	11.04	11.04	13.09	13.09	17.09	17.09		19.09	19.09	
La-Croix-St-Honnet	05.06	06.41	06.41	08.01	08.01	11.01	11.04	11.04	11.04	13.09	13.09	17.09	17.09		19.09	19.09	
Puy-Guillemet(Emmatis)	05.09	06.44	06.44	08.04	08.04	11.04	11.07	11.07	11.07	13.12	13.12	17.12	17.12		19.12	19.12	
Puy-Guillemet(Ville)	05.12	06.47	06.47	08.07	08.07	11.07	11.11	11.11	11.11	13.17	13.17	17.17	17.17		19.17	19.17	
Ris-Abris-Bus	05.18	06.53	06.53	08.13	08.13	11.13	11.16	11.16	11.16	13.21	13.21	17.21	17.21		19.21	19.21	
Ris-Abris-Bus	05.18	06.53	06.53	08.13	08.13	11.13	11.16	11.16	11.16	13.21	13.21	17.21	17.21		19.21	19.21	
Marol (Bourg)	05.21	06.56	06.56	08.16	08.16	11.16	11.21	11.21	11.21	13.26	13.26	17.26	17.26		19.26	19.26	
St-Yorre(Croix des Vernes)	05.28	07.01	07.01	08.21	08.21	11.21	11.23	11.23	11.23	13.28	13.28	17.28	17.28		19.28	19.28	
St-Yorre(Nouvel Hôtel)	05.28	07.03	07.03	08.23	08.23	11.23	11.29	11.29	11.29	13.34	13.34	17.34	17.34		19.34	19.34	
St-Yorre(Nouvel Hôtel)	05.28	07.03	07.03	08.23	08.23	11.23	11.29	11.29	11.29	13.34	13.34	17.34	17.34		19.34	19.34	
Abrest-Mairie	05.33	07.09	07.09	08.29	08.29	11.29	11.35	11.35	11.35	13.40	13.40	17.40	17.40		19.40	19.40	
VICHY	05.40	07.15	07.15	08.35	08.35	11.35	11.35	11.35	11.35	13.40	13.40	17.40	17.40		19.40	19.40	

- 6 Ne circule pas les 24, 31 déc et 12 mai.
- 6 Circule aussi les 24 et 31 déc et 12 mai.
- 6 Ne circule pas les 1er et 08 mai.
- 6 Circule aussi les 06 avr et 25 mai.
- 6 Ne circule pas les 06 avr et 25 mai.
- 6 Circule aussi les 1er et 08 mai.
- 6 Ne circule pas les 07, 12, 14, 19 fév, 11, 16, 23 avr et 09 juil; circule aussi les 05 avr, 12, 13 et 24 mai.

Autocar du Transport Express Régional, tarification SNCF

Transport à la demande - Réservation obligatoire

Dans les cars TER, les vélos sont admis en soute, dans la limite de 3 et sous réserve d'espace disponible.

Ces horaires sont donnés sous réserve de toute modification. RCS Bobigny B.552.049.447.

Ligne 82 Clermont-Ferrand / Ambert / Arlanc

DU 13.12.2020 AU 10.07.2021 *

POUR EN SAVOIR PLUS SUR LES HORAIRES :

ALLO TER AUVERGNE-RHÔNE-ALPES : [09 69 32 21 41](tel:0969322141)


Site SNCF TER AUVERGNE-RHÔNE-ALPES ou l'Assistant SNCF


SNCF - ALLO TER AUVERGNE-RHÔNE-ALPES BP 70384 - 63010 CLERMONT-FD CEDEX 1


* Les horaires évoluent peu d'une période à une autre


* sauf jours fériés	Tous les jours	Tous les jours	Lun à Ven*	Lun à Ven*	Tous les jours	Tous les jours	Dim et Fêtes	Lun à Ven*	Tous les jours	Tous les jours	Tous les jours	Lun à Ven*	Lun à Ven*	Ven*
CLERMONT-FERRAND	06.40	07.04			TER	TER	TER	TER	TER	TER	TER	TER	TER	
Aulnat-Aéroport	06.51	07.12			12.20	12.29	15.55	16.20	18.26	18.34	18.39	18.50	19.33	
Pont-du-Château(SNCF)	07.02	07.12			12.34	12.40	16.09	16.28	18.34	18.39	18.45	19.15	19.41	
Vertaizon	07.12	07.24			12.40	12.47	16.20	16.34	18.39	18.45	19.15	19.56	20.02	
Lezoux	07.24	07.37			12.47		16.30	16.40	18.53	19.01	19.41	19.56	20.08	
Thiers (Lycée)	08.08						16.42	16.47	17.03	17.22	17.26	20.02	20.20	
THIERS	08.11				13.03	13.06			17.06	17.11	17.16	20.08	20.20	
Thiers (Mairie)	08.16				13.11	13.16			17.11	17.16	17.22	20.08	20.20	
Thiers (Le-Moulin)	08.21				13.16	13.22			17.16	17.22	17.26	20.08	20.20	
Pont-de-Dore(Le Chambon)	08.57				13.22	13.26			17.22	17.26	17.32	20.08	20.20	
PONT-DE-DORE	07.38	07.51			12.54	12.54	16.56	16.54	19.01	19.01	19.41	19.56	20.02	
Néronde	08.37				13.32	13.38			17.32	17.38	17.50	20.08	20.20	
Courpière	08.43				13.38	13.50			17.38	17.50	18.05	20.08	20.20	
Giroix	08.55				13.50	13.55			17.50	18.05	18.17	20.08	20.20	
Ollergues	09.00				13.55	14.05			18.05	18.17	18.29	20.08	20.20	
Verlelaye	09.10				14.05	14.17			18.17	18.29	18.33	20.08	20.20	
Ambert (Ville)	09.22				14.17	14.19			18.17	18.29	18.33	20.08	20.20	
AMBERT	09.24	09.29			14.19	14.19	16.56	16.54	18.29	18.33	18.33	20.08	20.20	
Ambert Piscine	09.33				14.33	14.40			18.33	18.40	18.51	20.08	20.20	
Marsac-en-Livradois	09.40				14.40	14.51			18.40	18.51	19.01	20.08	20.20	
ARLANC	09.51				14.51	14.51			18.51	19.01	19.01	20.08	20.20	

6 Ne circule pas les 1er et 08 mai.

 Autocar du Transport Express Régional, tarification SNCF


 Train du Transport Express Régional


 Transport à la demande - Réservation obligatoire

 Transport à la demande: réservation obligatoire au 09 69 32 21 41 (appel non surtaxé) ou plus tard la veille avant 19h du lundi au vendredi et avant 13h le samedi. Pas de réservation les dim et fêtes.

 **Des travaux peuvent modifier les horaires communiqués dans cette fiche. Avant votre départ, consultez ALLO TER au : 09 69 32 21 41 (appel non surtaxé), le site SNCF TER Auvergne-Rhône-Alpes, l'Assistant SNCF.**

 **Tous les trains TER sont autorisés au transport gratuit des vélos selon la place disponible. Pour la sécurité de tous, en cas de forte affluence, merci de ne pas tenter de monter à bord avec votre vélo.**

 **Dans les cars TER, les vélos sont admis en soute, dans la limite de 3 et sous réserve d'espace disponible.**

 Cas horaires sont donnés sous réserve de toute modification. RCS Bobigny B 552 049 447.

LIGNE CUNLHAT/CLERMONT-FERRAND/CUNLHAT

Cette ligne est utilisée par les collégiens et par l'ESAT de Cunlhat. Elle est ouverte à tous, dans la limite des places disponibles.

Tarif : le billet coûte 3€ et doit être acheté auprès de la société de bus C Auvergne Autocar à Vertaizon - 04 73 68 00 38

Horaires : **Lundi :** Cunlhat 6h05 (sous la halle) > Saint-Dier-d'Auvergne 6h20
> Clermont-Ferrand (gare) 7h30 > Cunlhat 8h55 (ESAT)

Vendredi : Cunlhat 15h30 > Clermont-Ferrand (gare) 18h30 > Cunlhat 19h30

LIGNE 120 – TIL DE LA LOIRE

Craponne-sur-Arzon > Saint-Bonnet-le-Château > Usson-en-Forez > Saint-Etienne

Tarif : 2 € le trajet - Transporteur Chazot / Migratour

Contacts : 04 77 25 30 30 - <https://autocars-chazot.com/lignes/lignes-regulieres/>

RÉSEAU INTERURBAIN

La Région Auvergne-Rhône-Alpes organise le transport interurbain (anciennement Transdôme) sur le département du Puy-de-Dôme depuis le 1^{er} juin 2020. Ce réseau se compose de 31 lignes régulières desservant 171 communes et 400 arrêts permettant aux Puydômois de se déplacer.

Tarifs :

- Abonnement mensuel 45€ / mois
- Ticket unité 3€ / montée
- Carnet de 10 tickets à 25€

L'achat des tickets de transport se fait en ligne sur <https://www.auvergnerhonealpes.fr> ou directement auprès du chauffeur de chaque ligne régulière. Pensez à anticiper l'achat de votre billet.

3 lignes sur le territoire d'Ambert Livradois Forez :

Ligne 2 - Arlanc / Ambert / Clermont-Ferrand • Clermont-Ferrand / Ambert / Arlanc

Ligne 13 - Vertolaye / Ambert • Ambert / Vertolaye

Ligne 15 - Valcivières / Ambert • Ambert / Valcivières

Inscription pour les scolaires

La Région permet de procéder à l'inscription en ligne pour les scolaires empruntant une ligne régulière de manière dématérialisée et sans sortir de chez vous.

Rendez-vous sur :

<https://www.auvergnerhonealpes.fr/421-puydedome.htm>



Ligne 13 Vertolaye / Ambert • Ambert / Vertolaye



Jours de circulation	Me	LMV	LMMeLV	LMV
Circule en période scolaire Circule en période de petites vacances* Circule en période de vacances d'été** Renvoi à consulter	oui non non	oui non non	oui non non	oui non non
AMBERT Collège Saint Joseph	12:45	16:00	17:05	-
AMBERT Collège Jules Romain	12:48	16:03	17:08	-
AMBERT Lycée Blaise Pascal	12:52	16:10	17:10	18:05
AMBERT Terres rouges	12:53	16:13	17:12	18:08
LA FORIE Mairie	12:55	16:15	17:15	18:10
JOB Place de l'église	13:05	16:25	17:25	18:16
JOB Les Littoux	13:10	16:30	17:30	18:21
VERTOLAYE La Poste	13:15	16:35	17:35	18:30

Jours de circulation	LMMeLV	LMV
Circule en période scolaire Circule en période de petites vacances* Circule en période de vacances d'été** Renvoi à consulter	oui non non	oui non non
VERTOLAYE La Poste	07:25	08:25
JOB Les Littoux	07:20	-
JOB Place de l'église	07:25	-
LA FORIE Mairie	07:30	-
AMBERT Terres rouges	07:40	08:40
AMBERT Collège Saint Joseph	07:45	08:45
AMBERT Collège Jules Romain	07:50	08:50
AMBERT Lycée Blaise Pascal	07:52	08:52

• Arrêt desservi par un doublage du service principal sauf le mercredi.

• Arrêt desservi par un doublage du service principal sauf le mercredi.

Nota : Aucun service ne circule les jours fériés

👉 Points d'arrêts accessibles aux personnes à mobilité réduite. Il est recommandé d'informer le transporteur au préalable par téléphone. Pour les points d'arrêts non accessibles, un service de substitution existe. La réservation auprès du transporteur est nécessaire.

👉 Points d'arrêts accessibles aux personnes à mobilité réduite. Il est recommandé d'informer le transporteur au préalable par téléphone. Pour les points d'arrêts non accessibles, un service de substitution existe. La réservation auprès du transporteur est nécessaire.

Ces horaires sont accessibles dans la limite des places disponibles. PENSEZ A ANTICIPER VOTRE ACHAT DE BILLETs.

Ces horaires sont accessibles dans la limite des places disponibles. PENSEZ A ANTICIPER VOTRE ACHAT DE BILLETs.

Renseignements horaires
www.auvergnehonealpes.fr/interurbainauvergedome
Renseignements techniques
transport63@auvergnehonealpes.fr

Renseignements horaires
www.auvergnehonealpes.fr/interurbainauvergedome
Renseignements techniques
transport63@auvergnehonealpes.fr

Renseignements
KEOLIS LOISIRS & VOYAGES
04 73 82 18 04 - AMBERT
CO₂ = env. 60 g / passager / km



Ligne 15 Valcivières / Ambert • Ambert / Valcivières



Jours de circulation	J	LMMeV
Circule en période scolaire	oui	oui
Circule en période de petites vacances*	oui	oui
Circule en période de vacances d'été**	oui	oui
Renvoi à consulter		
VALCIVIERES Bourg	11:30	17:00
VALCIVIERES Lesprisse	11:40	17:10
VALCIVIERES Lachat	11:42	17:12
VALCIVIERES Albaïfon	11:45	17:15
VALCIVIERES Albaïfon pont	11:50	17:20
VALCIVIERES Les Bracons	11:55	17:25
VALCIVIERES Graterelles	12:00	17:30
VALCIVIERES Place Charles de Gaulle	12:05	17:35

Jours de circulation	LMMeV
Circule en période scolaire	oui
Circule en période de petites vacances*	oui
Circule en période de vacances d'été**	oui
Renvoi à consulter	
VALCIVIERES Bourg	07:05
VALCIVIERES Lesprisse	07:07
VALCIVIERES Lachat	07:10
VALCIVIERES Albaïfon	07:15
VALCIVIERES Albaïfon pont	07:17
VALCIVIERES La Borie	07:22
VALCIVIERES Les Bracons	07:25
VALCIVIERES Graterelles	07:27
VALCIVIERES Gare Sncf/ Place Charles de Gaulle	07:30

L: lundi **M:** mardi **Me:** mercredi
J: jeudi **V:** vendredi **S:** samedi
DF: dimanche et fêtes
 *Vacances de Toussaint,
 de Noël, d'hiver et de printemps
 **Vacances d'été (juillet et août)
CALENDRIER SCOLAIRE
 Rentrée des classes :
 mardi 1^{er} septembre 2020
 Vacances de la Toussaint :
 du samedi 17 octobre 2020
 au dimanche 1^{er} novembre 2020
 Vacances de Noël :
 du samedi 19 décembre 2020
 au dimanche 3 janvier 2021
 Vacances d'hiver :
 du samedi 21 février 2021
 au dimanche 27 février 2021
 Vacances de printemps :
 du samedi 10 avril 2021
 au dimanche 25 avril 2021
 Vacances d'été :
 à compter du 6 juillet 2021
Tarifification
 Ticket / **3€**
 Carnet 10 tickets / **25€**
 Abonnement mensuel / **45€**
 Les tarifs sont en prise en charge par l'employeur.

L: lundi **M:** mardi **Me:** mercredi
J: jeudi **V:** vendredi **S:** samedi
 Aucun service ne circule les jours fériés.
CALENDRIER SCOLAIRE
 Rentrée des classes :
 mardi 1^{er} septembre 2020
 Vacances de la Toussaint :
 du samedi 17 octobre 2020
 au dimanche 1^{er} novembre 2020
 Vacances de Noël :
 du samedi 19 décembre 2020
 au dimanche 3 janvier 2021
 Vacances d'hiver :
 du samedi 21 février 2021
 au dimanche 27 février 2021
 Vacances de printemps :
 du samedi 10 avril 2021
 au dimanche 25 avril 2021
 Vacances d'été :
 à compter du 6 juillet 2021
Tarifification
 Ticket / **3€**
 Carnet 10 tickets / **25€**
 Abonnement mensuel / **45€**
 Les tarifs sont en prise en charge par l'employeur.

Nota : Aucun service ne circule les jours fériés

Points d'arrêts accessibles aux personnes à mobilité réduite. Il est recommandé d'informer le transporteur au préalable par téléphone. Pour les points d'arrêts non accessibles, un service de substitution existe. La réservation auprès du transporteur est nécessaire.

Ces horaires sont accessibles dans la limite des places disponibles. PENSEZ A ANTICIPER VOTRE ACHAT DE BILLETS.

Renseignements horaires
www.auvergnehonealpes.fr/interurbainpuysdeome
04 73 82 18 04 - AMBERT
 CO₂ = env. 60 g / passager / km

Nota : Aucun service ne circule les jours fériés

Points d'arrêts accessibles aux personnes à mobilité réduite. Il est recommandé d'informer le transporteur au préalable par téléphone. Pour les points d'arrêts non accessibles, un service de substitution existe. La réservation auprès du transporteur est nécessaire.

Ces horaires sont accessibles dans la limite des places disponibles. PENSEZ A ANTICIPER VOTRE ACHAT DE BILLETS.

Renseignements horaires
www.auvergnehonealpes.fr/interurbainpuysdeome
04 73 82 18 04 - AMBERT
 CO₂ = env. 60 g / passager / km



À VÉLO



Le saviez-vous ?

La moitié des déplacements quotidiens des Français sont inférieurs à 5km, alors pensez à vous déplacer à vélo ! Ce mode de déplacement présente de nombreux avantages :

- Entretenir une bonne santé physique et morale,
- Réaliser des économies financières par rapport à l'usage d'une voiture,
- Un gain de temps pour les courts trajets : plus besoin de chercher une place pour se garer !
- Une bonne action pour la planète : zéro émission de gaz à effet de serre !

Le relief du territoire d'Ambert Livradois Forez ne vous incite pas à franchir le pas ? Et si la solution était de **passer au Vélo à Assistance Electrique (VAE) ?**

Le Parc Naturel Régional du Livradois-Forez propose à ses habitants un essai gratuit d'un Vélo Tous Chemins à Assistance Electrique (VTCAE) le temps d'une semaine et selon les disponibilités, alors réservez-le sans plus attendre par téléphone au 04 73 95 57 57 ou par mail : info@parc-livradois-forez.org

Ce service de prêt est disponible toute l'année pour les personnes domiciliées sur le territoire du Parc Livradois-Forez.

Plus d'informations :

<https://www.echo-livradois-forez.org/tester-le-velo-a-assistance-electrique/>



Comment réparer son vélo ?

Vous avez un vélo, mais il aurait bien besoin d'un coup de jeune ? Plus d'excuses pour ne pas pédaler pour aller au travail puisque des entreprises et associations peuvent réparer ou vous aider à réparer votre vélo !

• Cycles Vialle

26 avenue Georges Clémenceau
63600 Ambert - 04 73 82 48 70
romain.vialle@aliceadsl.fr



> **Prestation de service en magasin**

• Melo' Bike Dany SUAUDEAU

63880 St-Gervais-sous-Meymont
06 70 45 62 51 - dany.suaudeau@orange.fr
www.melobike.com - facebook.com/melobike63



> **Prestation de service à domicile**

• Les Lococotiers

38 rue de Goye - 63600 Ambert - 04 73 82 10 09
leslococotiers@gmail.com - www.leslococotiers.fr
facebook.com/leslococotiers

> **Atelier d'auto-réparation de vélo, tous les mercredis de 14h à 18h, pas d'inscription nécessaire**



Malgré le soin apporté à la recherche de ces informations, si vous n'apparaissez pas dans ce livret nous vous invitons à vous rapprocher de la Maison de services de votre secteur afin de vous faire connaître. Votre société sera ajoutée lors de la prochaine édition. Nous vous remercions pour votre compréhension.



BON À SAVOIR

Le dispositif MobiPlus

Vous avez 75 ans et plus, ou bien vous êtes bénéficiaire du RSA - sinon, accompagné par une mission locale - le chéquier mobilité vous permet de vous rendre à moindre coût sur le lieu de votre choix.

Ce dispositif porté par le Conseil départemental, vous permet de bénéficier de 2 chèquiers par an. Pour cela, il vous sera demandé de remplir le formulaire de demande à chaque fois que votre chéquier est terminé.

Il suffit de donner un ou plusieurs des 20 chèques de ce carnet au chauffeur de taxi, du Bus des Montagnes ou du transport collectif que vous empruntez sur le réseau interurbain (ex Transdôme).

Les chèques sont également utilisables pour réaliser des réparations de votre véhicule auprès du

garage solidaire Détours.

Tarif : 3€ le chèque

Contacts :

- Conseil départemental Service Mobilité
04 73 42 35 71
- Maison des Solidarités d'Ambert
04 73 82 55 20
- Centre Local d'Information et de Coordination Gérontologiques (C.L.I.C.) du Livradois-Forez à Ambert
04 73 82 96 67
- Mission Locale d'Ambert
04 73 82 05 88
- Maisons de Services au Public d'Ambert Livradois Forez (MSAP)
Les coordonnées apparaissent à la fin du livret
- Centre Intercommunal d'Action Sociale (CIAS) d'Ambert
06 85 91 70 57



Le transport à la demande

En dernier recours et selon les disponibilités du service, les habitants des communes d'Ambert, Champétières, La Forie, Job, Saint-Ferréol-des-Côtes, Thiolières et Valcivières peuvent bénéficier du transport à la demande.

Contact : CIAS, mairie annexe, boulevard Henri IV, 63600 Ambert
04 73 82 70 74 - 06 83 05 25 75
06 85 91 70 57



La plateforme mobilité du Puy-de-Dôme

Cette association a été créée pour permettre à toute personne en recherche d'emploi ou inscrite dans un parcours d'insertion, d'accéder à une solution de mobilité autonome et pérenne, adaptée à ses besoins à l'échelle du département.

Contact :

64 rue Lamartine - 63000 Clermont-Ferrand
04 73 39 93 26 - plateforme-mob63@orange.fr
www.plateformemobilité63.fr
Facebook : Plateforme Mobilité 63



Les garages solidaires

Ces garages ont pour objectif de permettre à toutes personnes justifiant de moins de 800€ de revenu mensuel de maintenir son véhicule en état de fonctionnement. Les utilisateurs y sont orientés par leurs référents, travailleurs sociaux des Maisons des Solidarité du Conseil départemental, conseillers Pôle Emploi, Mission Locale ou Plateforme Mobilité du Puy-de-Dôme.

Les garages sont également accessibles aux associations, collectivités et structures de l'Insertion par l'Activité Economique. Pour les modalités, prendre contact auprès de l'association.

Tarifs :

- Une adhésion annuelle de 15€ permet l'accès au garage à condition que le véhicule soit assuré et immatriculé dans le Puy-de-Dôme ;
- Les chèques Mobiplus sont acceptés.

Adresses des garages :

- 25-27 Avenue Maréchal de Lattre de Tassigny à Olliegues
- Rue des Varennes à Aubière

Contact :

Association Détours - 3 rue Bellevue
63590 Cunlhat
04 73 72 29 34
ass.detours@orange.fr
www.associationdetours.fr





ESPACE FRANCE SERVICES



COORDONNÉES



DES MAISONS DE SERVICES

AU PUBLIC DU TERRITOIRE

Espace France Services de Viverols

3 place de l'Eglise - 63840 Viverols
04 73 95 36 40
msap.viverols@ambertlivradoisforez.fr

Maison de services d'Arlanc

51 route Nationale - 63220 Arlanc
04 73 95 08 99
msap.arlanc@ambertlivradoisforez.fr

Maison de services d'Olliegues

13 av. Maréchal de Lattre de Tassigny
63880 Olliegues - 04 73 95 29 58
msap.olliegues@ambertlivradoisforez.fr

Maison de services de Fournols

rue de la Poste - 63980 Fournols
04 73 95 23 44
msap.fournols@ambertlivradoisforez.fr

Maison de services de Cunlhat

8 Grande rue - 63590 Cunlhat
04 73 72 39 40
msap.cunlhat@ambertlivradoisforez.fr

www.ambertlivradoisforez.fr

AMBERT LIVRADOIS FOREZ COMMUNAUTÉ DE COMMUNES

15 avenue du 11 Novembre • 63600 AMBERT • Tél. 04 73 72 71 40 • accueil@ambertlivradoisforez.fr

Directeur de publication : Daniel Forestier - Conception : www.quivlusest.com - Crédits photos : Adobe Stock, Freepik - Impression : Cavanat