

La communauté de communes Ambert Livradois Forez recrute

## ANIMATEUR JEUNESSE (H/F) – SAISONNIER ÉTÉ 2021

**Service :** Pôle Enfance-Jeunesse / ALSH Ambert, Arlanc, Cunlhat, Eglisolles, Marat

### **Missions du poste :**

#### **Mission 1 :**

Garantir la sécurité physique et affective de chaque enfant et être en lien avec les familles lors de leur arrivée dans la structure Accueil de loisirs

#### **Mission 2 :**

Proposer, préparer, mettre en œuvre et évaluer des projets d'activités pour les enfants en accueils de loisirs (vacances scolaires) en lien avec le projet pédagogique de l'ALSH.

### **Activités et tâches principales du poste :**

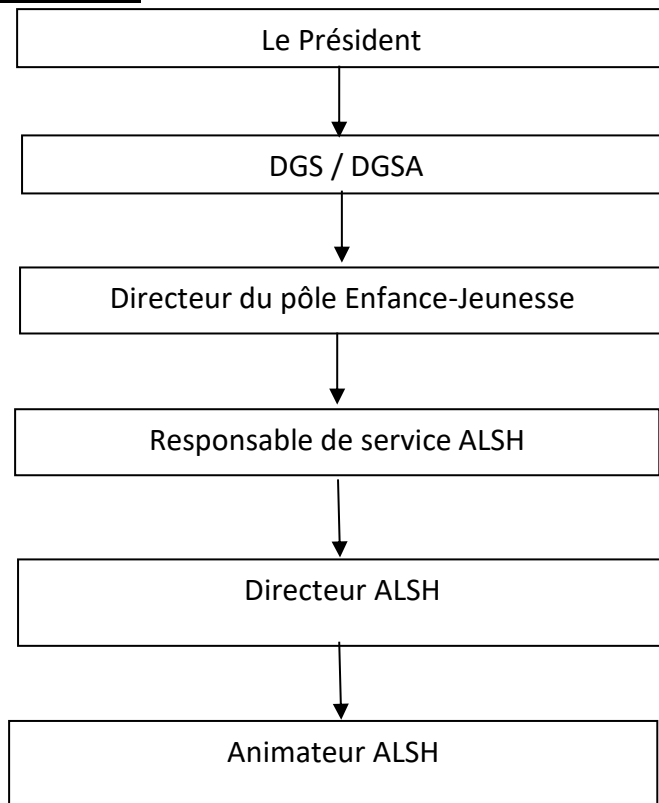
- Accueillir les enfants en lien avec les parents lors de leur arrivée
- Animer, construire et maintenir la dynamique de groupe entre enfants et adultes
- Créer et mettre en œuvre les conditions nécessaires au bien-être de l'enfant
- Élaborer et mettre en œuvre des projets d'activités pour des enfants en lien avec le projet pédagogique de la structure ; Intégrer les objectifs de développement durable et d'éco-responsabilité dans les projets d'activités
- Mettre en œuvre les règles d'hygiène et de sécurité afin de garantir le bon fonctionnement de la structure

### **Activités et tâches secondaires du poste :**

- Assurer la sécurité affective et physique de chaque enfant
- Identifier et respecter les besoins physiques, moteurs et affectifs de chaque enfant dans son individualité
- Favoriser la socialisation du jeune enfant

- Établir une relation de confiance avec les parents
- Contribuer à l'identification des signes d'appel, de mal-être physique ou psychique de l'enfant, alerter les parents et les services compétents
- Prendre en compte la diversité culturelle
- Communiquer avec la famille au quotidien
- Aménager des espaces de vie adaptés
- Réaliser les soins courants d'hygiène de l'enfant dans le respect de son intimité
- Répondre aux besoins alimentaires de l'enfant
- Aider l'enfant à progressivement acquérir des gestes de comportements autonomes
- Estimer l'état de santé général de l'enfant, Repérer les signes de mal-être et rassurer l'enfant
- Transmettre les situations détectées au responsable et aux parents
- Assurer la sécurité et prévenir l'accident, Alerter et réagir en cas d'accident
- Situer sa fonction et son rôle dans l'équipe pluridisciplinaire
- Participer au travail de l'équipe et aux réunions, rendre compte des observations et des activités effectuées
- Participer à l'entretien des locaux en fin de journée
- Participer aux réunions d'équipe
- Pour les besoins du service, l'animateur peut être amené à remplacer un autre agent dans une autre structure de la collectivité Ambert Livradois Forez
- **Toute autre tâche ou mission en lien avec l'intérêt des services de la collectivité**

### **Positionnement hiérarchique :**



### **Relations fonctionnelles :**

#### **En interne :**

Responsables hiérarchiques directs (N+1) : Directeur de la structure  
Lien direct avec les autres salariés de la structure, travail en équipe

#### **En externe :**

Lien direct avec les parents et lien permanent avec les enfants.

### **Exigences requises :**

\* Niveau requis : BAFA (ou équivalence) ou Stagiaire BAFA ou diplôme en lien avec l'animation

\* Permis de conduire B sera un plus

\* Compétences nécessaires :

#### **Compétences théoriques (« savoir ») :**

- Formation en lien avec un métier de l'animation enfance/jeunesse

#### **Compétences techniques (« savoir-faire ») :**

- Relationnel avec les jeunes enfants
- Compréhension des besoins de l'enfant
- Esprit créatif

#### **Qualités attendues (« savoir-être ») :**

- Relationnel avec la hiérarchie et les élus
- Être à l'écoute des besoins des enfants
- Travail en équipe

Capacités d'encadrement (le cas échéant) : Sans objet

**Cadre statutaire :**

Catégorie(s) : C

Filière(s) : Animation

Cadre(s) d'emplois : adjoint d'animation

Rémunération selon grille indiciaire FPT 10.15 € brut horaire

**Moyens (humains, matériels, financiers...) mis à disposition :**

Les moyens matériels d'équipement personnel, et du mobilier de la structure : vêtements de travail, matériel et fournitures d'animation et de jeux pour les activités. Vaccinations à jour suivant préconisation de la médecine du travail.

**Conditions et contraintes d'exercice :**

- Horaires variables suivant le cycle de travail défini – Amplitude journalière de 9h ou 10h dans le respect des cycles et des repos règlementaires - Réunions préparatoires

**Risques professionnels inhérents au poste connus :**

- Risques liés aux positions de travail, au port de charges répétitives pouvant occasionner des Troubles Musculo-Squelettiques (TMS)
- Risques liés à l'utilisation de produits toxiques : produits d'hygiène et d'entretien

**Préconisations :**

- Port des Équipements de Protection Individuels (EPI) adaptés

**Indicateurs d'appréciation des résultats :**

- Taux de satisfaction du public utilisateur de la structure
- Taux de fréquentation de la structure
- Intégration dans l'équipe pluri-disciplinaire

**Divers - Autres renseignements :**

Rémunération statutaire FPT

**Candidatures à adresser à**  
**Monsieur le Président de la Communauté de Communes ALF**  
**15 avenue du 11 novembre – 63600 AMBERT**  
**[rh@ambertlivradoisforez.fr](mailto:rh@ambertlivradoisforez.fr)**