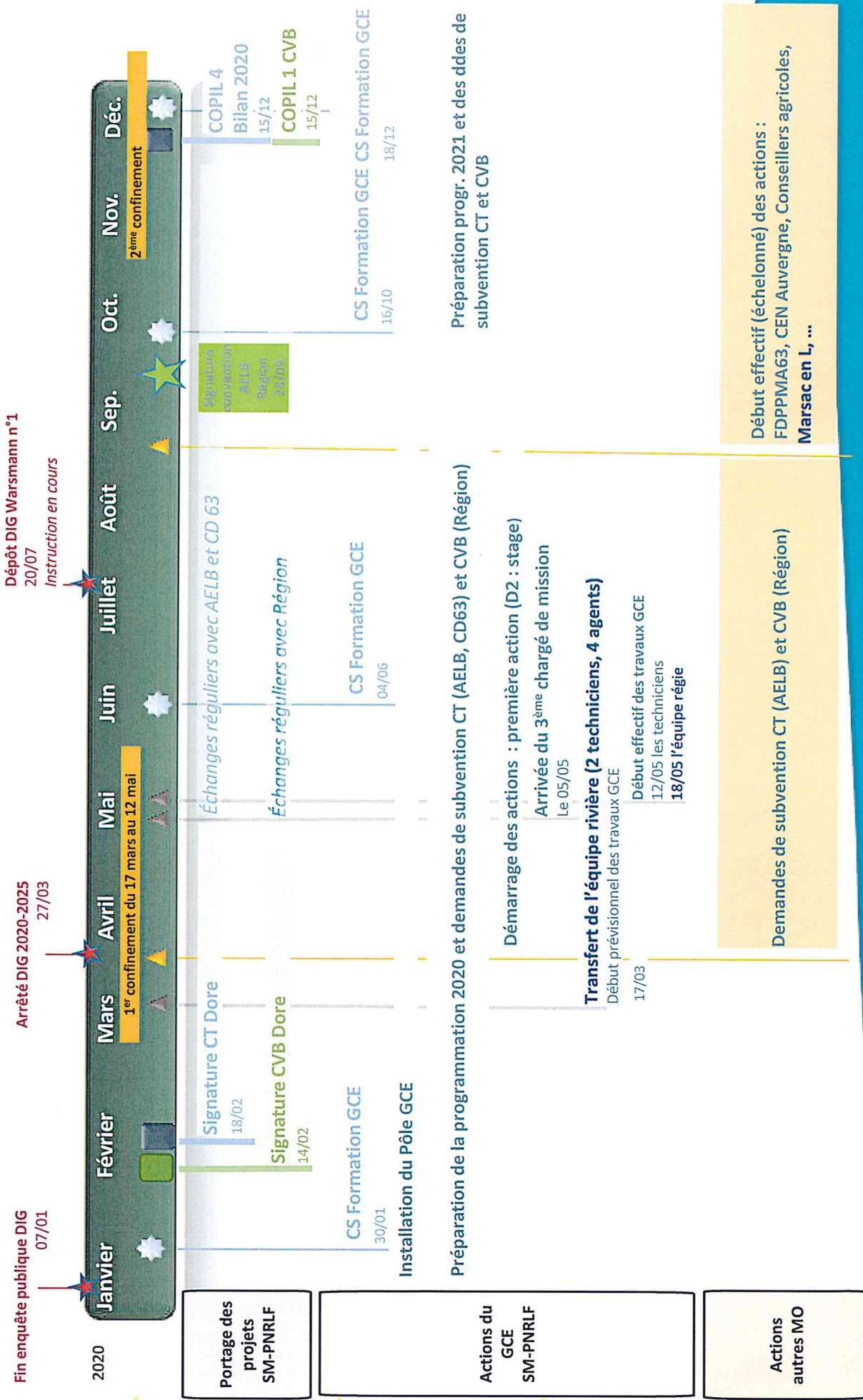


Bilan 2020

Planning 2020

Pour rappel, objectifs de l'élaboration en 2019 :

- signature CT=> fin 2019,
- début de la mise en œuvre des actions => début 2020

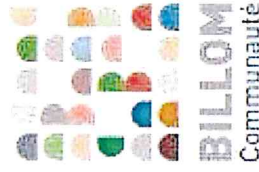


Programmation 2020

- ✓ 1,3 km de maîtrise du piétinement des berges
- ✓ 900m de restauration morphologique + 4 études de conception de projet
- ✓ 14,1km de restauration de cours d'eau
- ✓ 3km de recul de résineux
- ✓ 9 obstacles à la continuité écologique + 2 études de conception + 1 étude d'aide à la décision
- ✓ 6 restauration de zones humides + animation foncière
- ✓ 11km d'entretien régulier sur les secteurs à enjeu PI
- ✓ 2 actions « biodiversité » : étude Moules Perlière et étude écrevisses
- ✓ 1 étude volumétrique
- ✓ Mise en place des réseaux : conseillers agricoles, Ressource en eau et « Industrie »
- ✓ Accompagnement assainissement
- ✓ Sensibilisation jeunes publics / communication
- ✓ Mise en place de l'évaluation du Contrat territorial



Etat d'avancement de la programmation 2020 : actions localisées



Volet	Actions	Nb actions	Etat d'avancement
A : Milieu aquatique	A1b : Renaturation du Miodet	1	En cours
C : Quantité	C1c : Etude volumétrique (impact cumulé plans d'eau sur Malgoutte, Lilion, Moulin de Layat)	1	Initié
Total général		2	



Volet	Actions	Nb actions	Etat d'avancement
A : Milieu aquatique	A1b : Restauration morphologique et amélioration de la continuité écologique de l'ancien plan d'eau des peupliers sur la Dore (effacement de Dore08bis)	1	Initié
	A4a : Amélioration de la franchissabilité de la Dore (continuité écologique) - effacement ancienne canalisation (Dore07)	1	En cours
	A4a : Amélioration de la franchissabilité de la Dore (continuité écologique) - effacement du seuil aval Iloa (Dore2bis)	1	En cours
C : Quantité	C1c : Etude volumétrique (impact cumulé plans d'eau sur Malgoutte, Lilion, Moulin de Layat)	1	Initié
Total général		4	



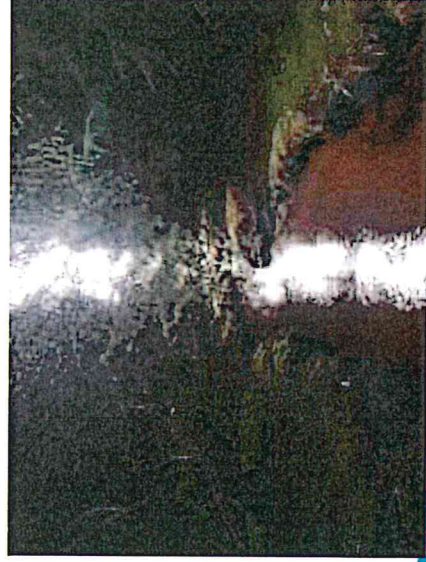
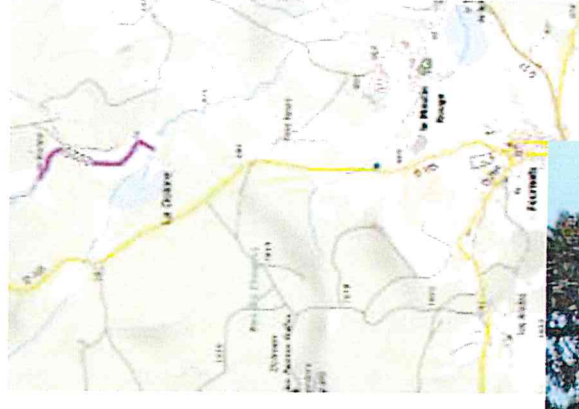
Etat de la progr. 2020 : actions localisées



Volet	Actions	Nb actions	Etat d'avancement	
A : Milieu aquatique	A1b : Aménagement du lit de la Dore en amont de la passerelle de Marsac en Livradois	1	Reporté 2022	
	A1b : Renaturation du Charlotier	1	Initié	
	A2a : Restauration de la ripisylve (Dore, Trémoulet)	3	En cours (1 terminée) En cours (2 terminée)	
	A2b : Recul de résineux (Dolore / Fraisse / Charlotier) + enveloppe opportunités	5	En cours	
	A3c : Etude reconnexion du lit majeur site Legat sur la Dore	1	Initié	
	A4a : Amélioration de la franchissabilité du Charlotier (continuité écologique) - effacement de 5 ouvrages sur le Charlotier	5	En cours	
	A4a : Etude Aide à la décision (continuité écologique) sur le Batifol	1	Annulé	
	A5c : Restauration de zones humides : zone humide de Marat site Etang de la Colombière site la Palle site les Palles au Miodet site Pater	5	Initié	
	C : Quantité	C2a : Entretien régulier de la ripisylve des secteurs à enjeux pour la prévention des inondations Batifol à la Forie Beurières à Beurières Dore à Ambert Escure à Aubignat Grand Rive à Chadernolles Grand Rive à Tonvic Faye à station hydro	7	En cours
		C2b : Création outils d'autodiagnostic de vulnérabilité inondation des bâtiments ou infrastructures existantes	1	Reporté 2021
Total général		30		

Exemples : Dolore recul résineux

- Mise en défens sur l'aval du tronçon
 - Clôture électrique sur 250 m sur la Dolore et 300 m sur petit affluent
 - Création d'un passage à gué servant d'abreuvoir
 - Création d'un passage pour les pêcheurs
- Recul de résineux sur 500 m de cours d'eau
 - Concerne 7 parcelles pour 4 propriétaires : accord de l'ensemble des propriétaires
 - Prise en charges des frais d'exploitation de la bande des 6 mètres dans le cadre de coupe à blanc : sur 4 parcelles
 - Recul sur la bande des 6 mètres sur 3 parcelles



Etat de la progr. 2020 : actions non localisées



Volet	Actions	Nb actions	Etat d'avancement
A : Milieu aquatique	A5a : Animation foncière pour acquisition de zones humides	1	En cours
	A5d : Accompagnement des projets susceptibles d'impacter les zones humides, année 01	1	Reporté 2021
	A6c : Animation spécifique lors de chantier sur espèces exotiques envahissantes	1	Reporté 2021
B : Qualité	B1a : Elaboration d'un outil commun de diagnostic d'exploitation agricole et communication auprès des agriculteurs		En cours
	B1b : Animation collective : techniques agricoles favorisant la restauration de la qualité des milieux aquatiques et le changement de pratiques	1	Initié
	B2 : Animation auprès des collectivités pour l'amélioration des rejets domestiques (ANC, Assainissement Collectif)	2	Initié
C : Quantité	C1d : Animation d'un groupe de travail local pour diminuer l'impact des prélèvements sur la ressource en eau	1	Initié
	D1a: Programme de sensibilisation jeune public à la trame Verte et Bleue 2020-2021	1	En cours
D : Communication / suivi	D1b: Communication et valorisation des actions trames verte et bleue - Définition de la stratégie de communication / actions de communication année 1	1	En cours
	D2 : Evaluation et adaptation de la stratégie du Contrat Territorial (Etat de lieux initial - état écologique)	2	En cours
Total général		11	



Plan de conservation de la Moule perlière sur le bassin de la Dolore

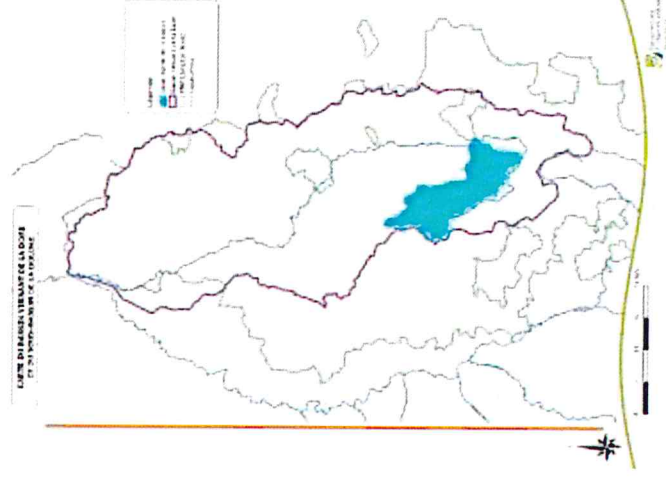
- **Contexte – enjeux – objectifs**
 - Moule perlière menacée en France et Europe, présente seulement sur bassin Dolore dans le Bassin de la Dore
 - Répartition discontinue sur la Dolore car perturbations/points noirs, à traiter

• Descriptif de l'action

- Réalisation d'une carte des « points noirs à traiter » sur le bassin de la Dolore
- Propositions d'actions pour réduire/éliminer des points noirs en concertation avec les acteurs locaux (propriétaires, exploitants...)
- Rédaction d'un document de synthèse avec des propositions générales et des propositions d'actions localisées prêtes à être réalisées.

• Etat d'avancement / difficultés / premiers résultats

- Diagnostic terrain bien avancé, concertation locale engagée sur Fournois
- Plan de conservation en cours de rédaction (état des lieux, propositions générales)
- Première tranche de travaux en cours de préparation pour janvier 2021, avec réalisation prévue à l'été 2021 (mises en défens berges, abreuvoirs surtout)



Conservatoire
d'espaces naturels
Auvergne



Dépenses et financements :

- BP 2020 : étude 8 000 € (Région, CEN)
- BP 2021 : travaux 22 000 € (Région, AELB (AAP-esp PNA), CEN)

Complémentarité
avec actions du
Parc

Plan de conservation de la Moule perlière sur le bassin de la Dolore : première tranche travaux sur Fournols



PLAN DE CONSERVATION DE LA MOULE PÉRLIÈRE DU BASSIN DE LA DOLORE

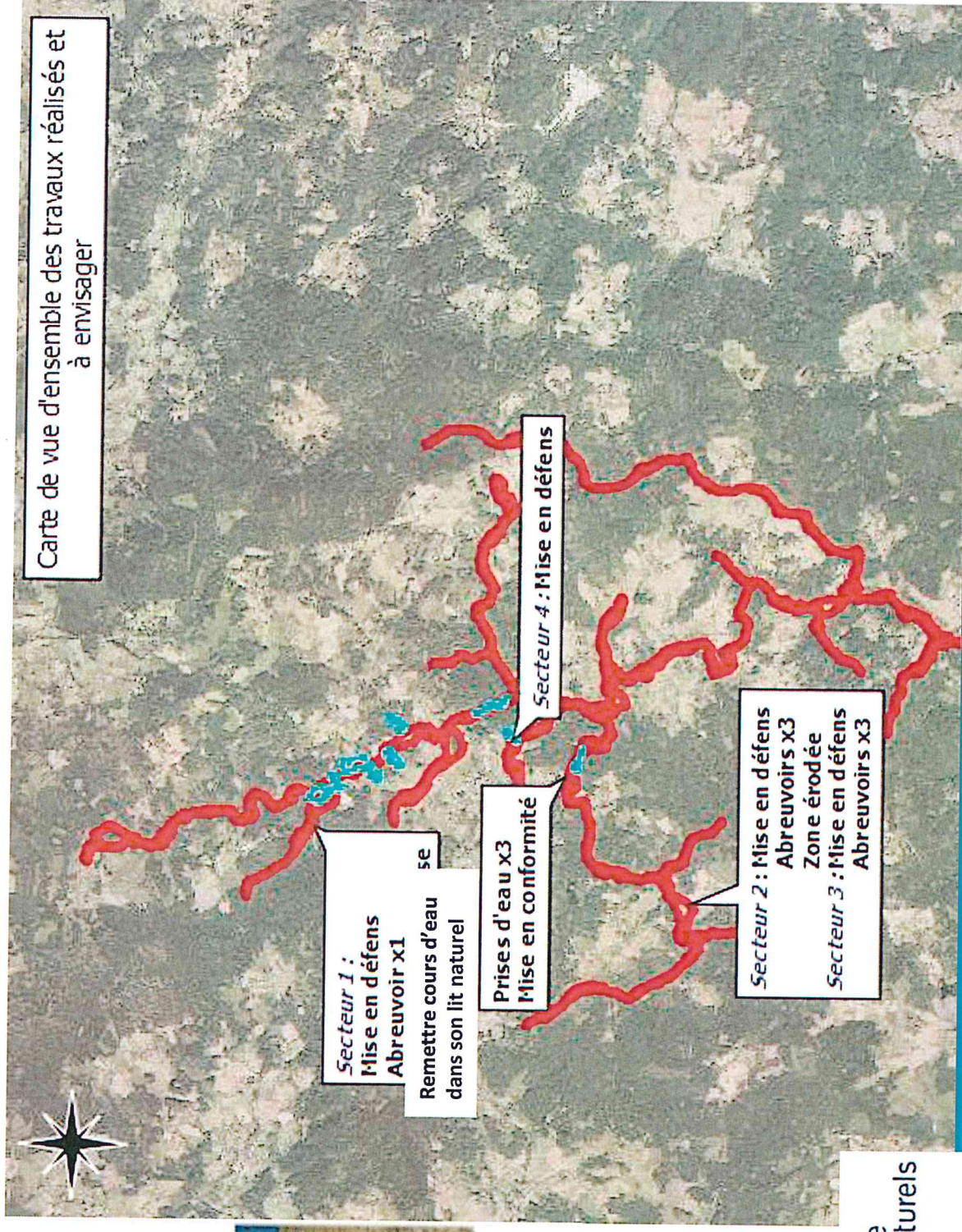
Centre Vert et Miroir Bassin de la Dolore 2019-2025



La Région Auvergne-Rhône-Alpes



Conservatoire d'espaces naturels Auvergne



Carte de vue d'ensemble des travaux réalisés et à envisager

Secteur 1 :
Mise en défens
Abreuvoir x1

Remettre cours d'eau
dans son lit naturel

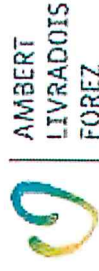
Prises d'eau x3
Mise en conformité

Secteur 4 : Mise en défens

Secteur 2 : Mise en défens
Abreuvoirs x3
Zone érodée

Secteur 3 : Mise en défens
Abreuvoirs x3

Programmation 2021 – actions localisées



Volet	Actions	Nb actions	Etat d'avancement
A : Milieu aquatique	A1a : Maîtrise du piétinement des berges (Marcharoux)	1	
	A2a : Restauration de la ripisylve (Minchoux)	1	
	A2b : Recul de résineux (le Cheix, le Forestier, le Fraisie et le Gézize) + envelope opportunités	8	
	A3d : Travaux reconnexion du lit majeur site Legat sur la Dore	1	
	A4a : Amélioration de la continuité écologique (enveloppe à l'opportunité : seuil du moulin de Cours sur la Dolore)	1	
	A5c : Restauration de la zone humide du ruisseau Nord de Chalembel	1	
C : Quantité	C2a : Entretien régulier de la ripisylve des secteurs à enjeux pour la prévention des inondations		
	Batifol à la Forie		
	Beurières à Beurières		
	Dore à Ambert		
	Escure à Aubignat		
	Grand Rive à Chadernolles		
	Grand Rive à Tonvic		
Faye à station hydro			
	Total général	20	









Programmation 2021 – actions non localisées



Volet	Actions	Nb actions	Etat d'avancement
	A3e : Etude de définition d'une stratégie de gestion des milieux alluviaux de la Dore	1	
	A3f : Etude diagnostic du fonctionnement de l'équilibre dynamique de la Dore	1	
A : Milieu aquatique	A5a : animation foncière pour l'acquisition de zones humides	1	
	A5c : Etablissement d'un plan de gestion sur les ZH prioritaires impactées	1	
	A5c : Inventaire de ZH du bassin versant et plan de gestion	1	
	A5d : accompagnement des projets susceptibles d'impacter les zones humides	1	
	A6c : animation spécifique lors de chantier sur les espèces exotiques envahissantes	1	
		B1c : Animation collective : techniques agricoles favorisant la restauration de la qualité des milieux aquatiques et le changement de pratiques	1
B : Qualité	B1d : Etude du potentiel de développement de l'agriculture biologique sur le territoire prioritaire	1	
	B2b : Animation auprès des collectivités pour l'amélioration des rejets domestiques (ANC, Assainissement Collectif)	2	
C : Quantité	C1b : Animation d'un groupe de travail local pour diminuer l'impact des prélèvements sur la ressource en eau	1	
	C1d : étude adéquation ressource/besoin et programme d'actions pour limiter les déficits en eau	1	
		D : D1a : Programme de sensibilisation jeune public à la trame Verte et Bleue 2021-2022	1
Communication / suivi	D1b : Communication et valorisation des actions trames verte et bleue - actions de communication année 2	1	
	Total général	15	



Programmation 2021 – actions autres maîtres d’ouvrage

Actions	Nb actions	Etat d'avancement
 A3c : Etude préalable à des actions de restauration de la dynamique fluviale A3c : étude sur l'évolution du tracé de la Dore au pont de Dorat	1	
A3d : Travaux de restauration de la dynamique fluviale – site Péricou/Ogheard	1	
 A5c : Restauration de zones humides Restauration de zones humides dans la forêt domaniale d'Ayguebonne Restauration de zones humides dans la forêt domaniale du Livradois	2	
  B1a : Participation au collectif de conseillers agricoles et co-construction de l'outil commun B1b : Diagnostics individuels d'exploitation B1b : Accompagnement individuel B1c : Accompagnement collectif sur les changements de pratiques	5 (*) 4 (**) 6 (***) 7 (****)	
  B2a : Programme d'assainissement (Néronde sur Dore Orléat, St Rémy sur Durolle)	3	
Total général	29	

(*) : 5 structures agricoles et le PNRF participent au collectif

(**) : objectif commun prog. 2021 : 32 exploitations diagnostiquées par 4 structures agri.

(***) : objectif commun prog. 2021 : 53 accompagnements individuels par 5 structures agri. + CEN Auv.

(****) : objectif commun prog. 2021 : 7 accompagnements collectifs par 3 structures agri.

