

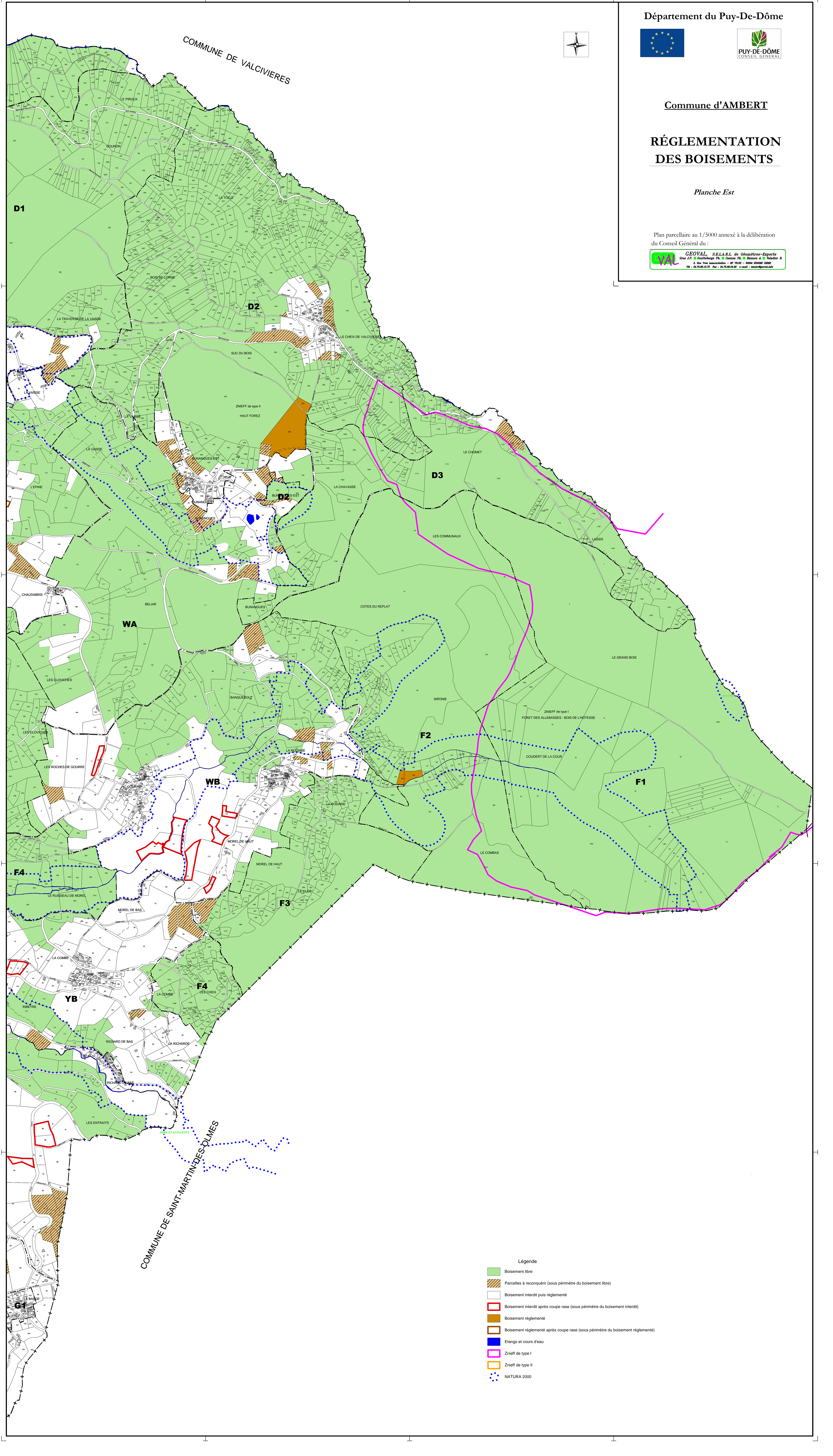
Commune d'AMBERT

RÈGLEMENTATION DES BOISEMENTS

Planche Est

Plan parcellaire au 1/5000 annexé à la délibération du Conseil Général du :

GEOVAL, S.E.A.R.L. de Géomètres-Experts  
Gros J.P., B. Gauthier Ph. B. Cassin Ph. B. Basso A. B. Valadier R.  
3, Rue des Larmes-Blanches - BP 70109 - 63004 AMBERT CEDEX  
Tél : 04 77 88 11 57 Fax : 04 77 88 10 61 e-mail : ambert@geoval.fr



- Légende
- Boisement libre
  - Parcelles à reconquérir (sous périmètre du boisement libre)
  - Boisement interdit puis réglementé
  - Boisement interdit après coupe rase (sous périmètre du boisement interdit)
  - Boisement réglementé
  - Boisement réglementé après coupe rase (sous périmètre du boisement réglementé)
  - Etangs et cours d'eau
  - Znieff de type I
  - Znieff de type II
  - NATURA 2000