



AP10

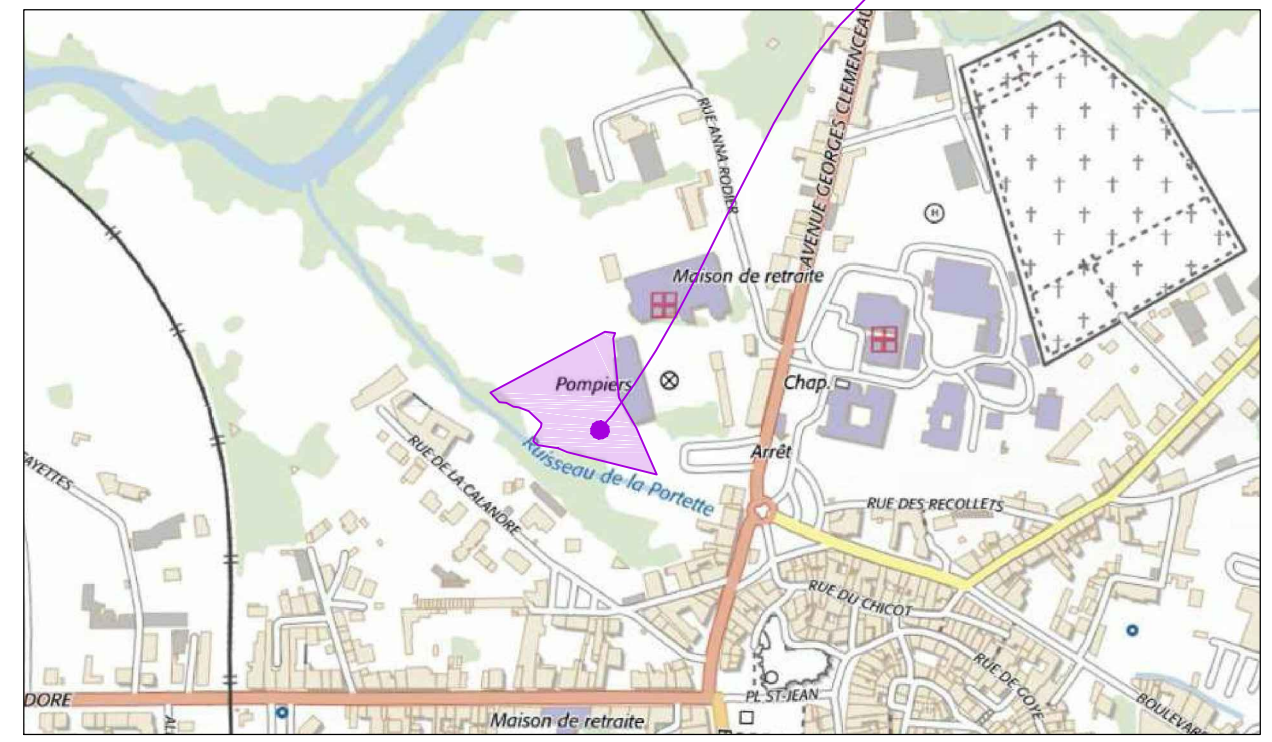
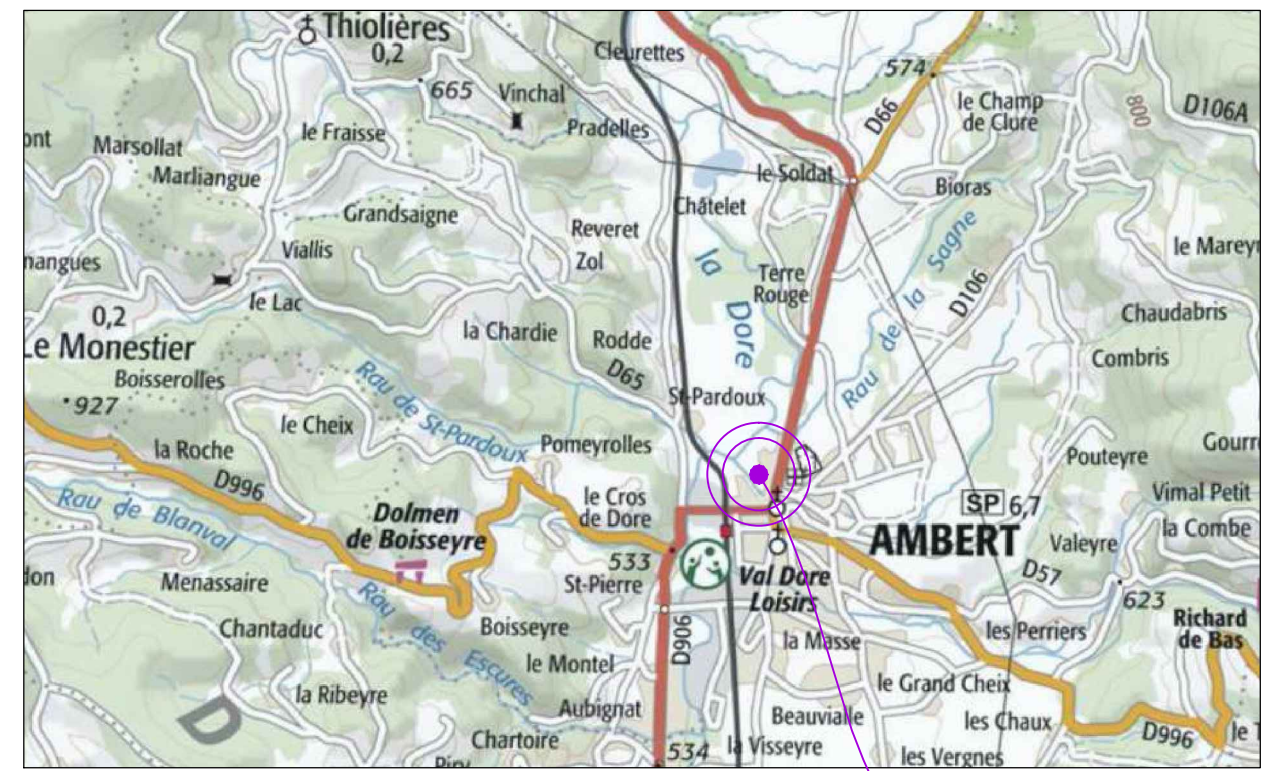
13.01.2021

PLANS DE SITUATION
PLAN DE MASSE EDL
PLAN MASSE PROJET
PLAN (MAISON SANTE PLURIDICISPLINAIRE)
PLAN GENBIO
REPARTITION DES SURFACES
PERSPECTIVES

archi 3a
CORNET - FELGINES - CHEVALLIER

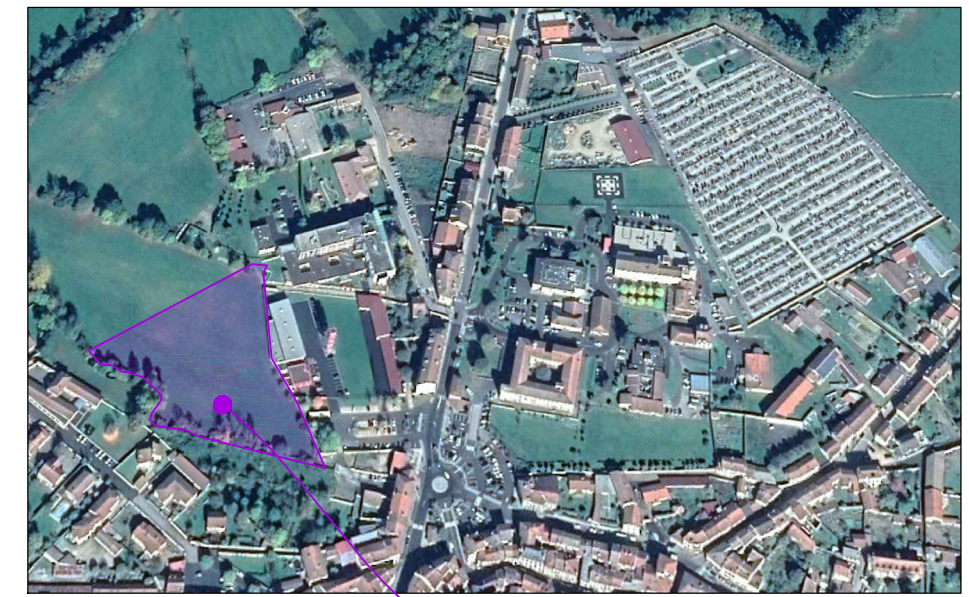
9 RUE DIDIER DAURAT
63000 CLERMONT-FERRAND
TEL: 04 73 92 12 00
contact@archi3a.fr

PLANS DE SITUATION
sans échelle



Emplacement du projet

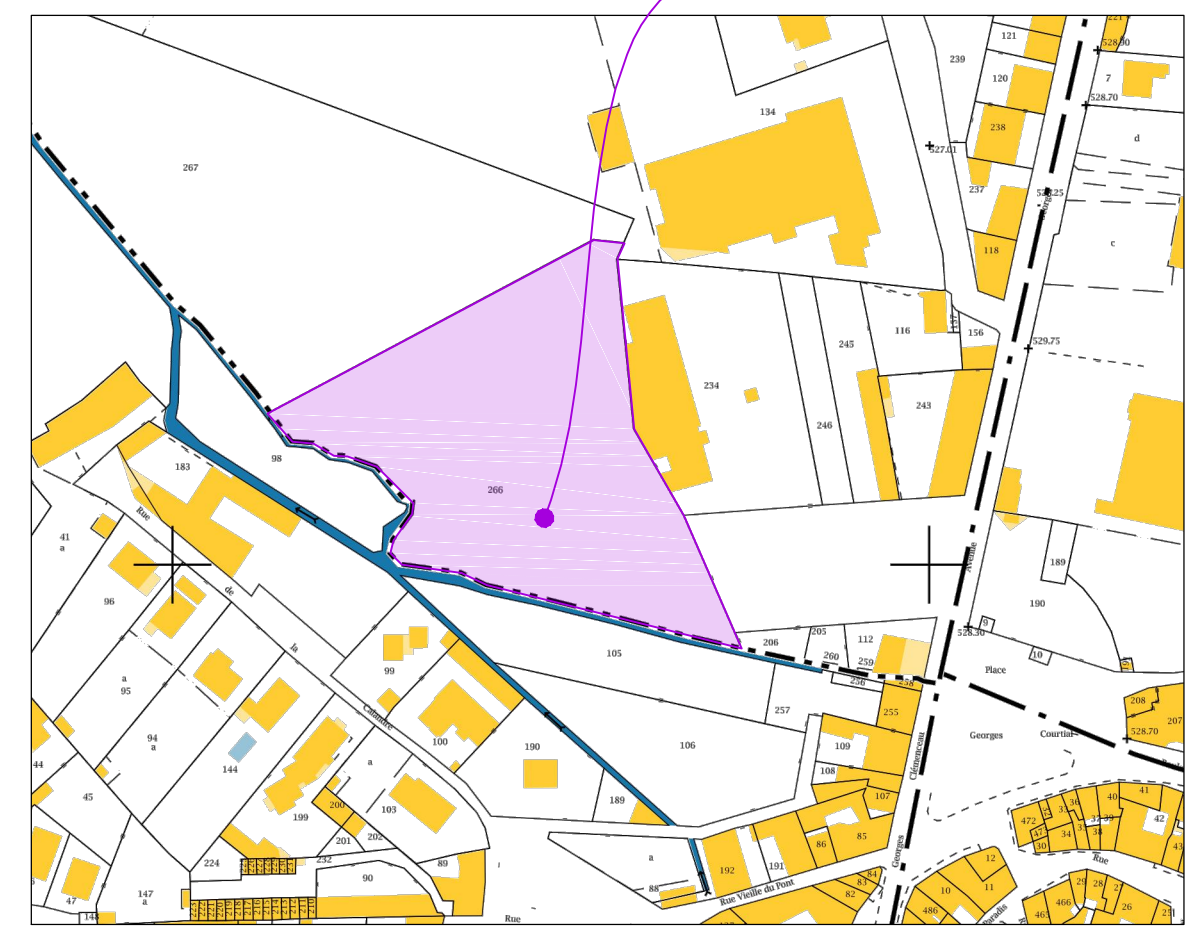
VUE AÉRIENNE
sans échelle



Emplacement du projet



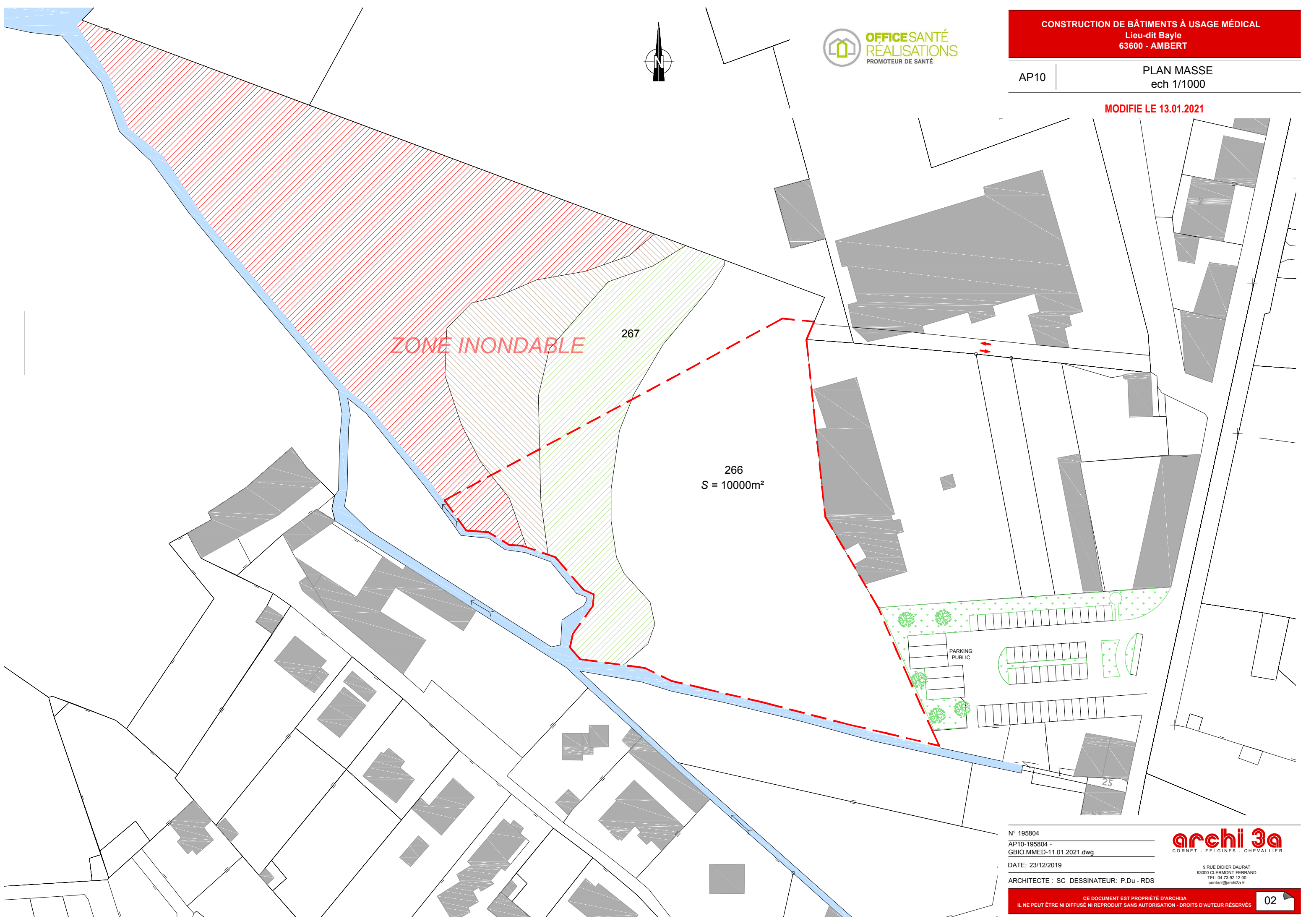
RÉFÉRENCES CADASTRALES
Département du Puy-de-Dôme
Commune de AMBERT
Lieu-dit Bayle
Section : AC
Parcelle : 266
Surface : 10000 m²



EXTRAIT CADASTRAL
échelle: 1/2500e

MODIFIÉ LE 13.01.2021

MODIFIÉ LE 13.01.2021



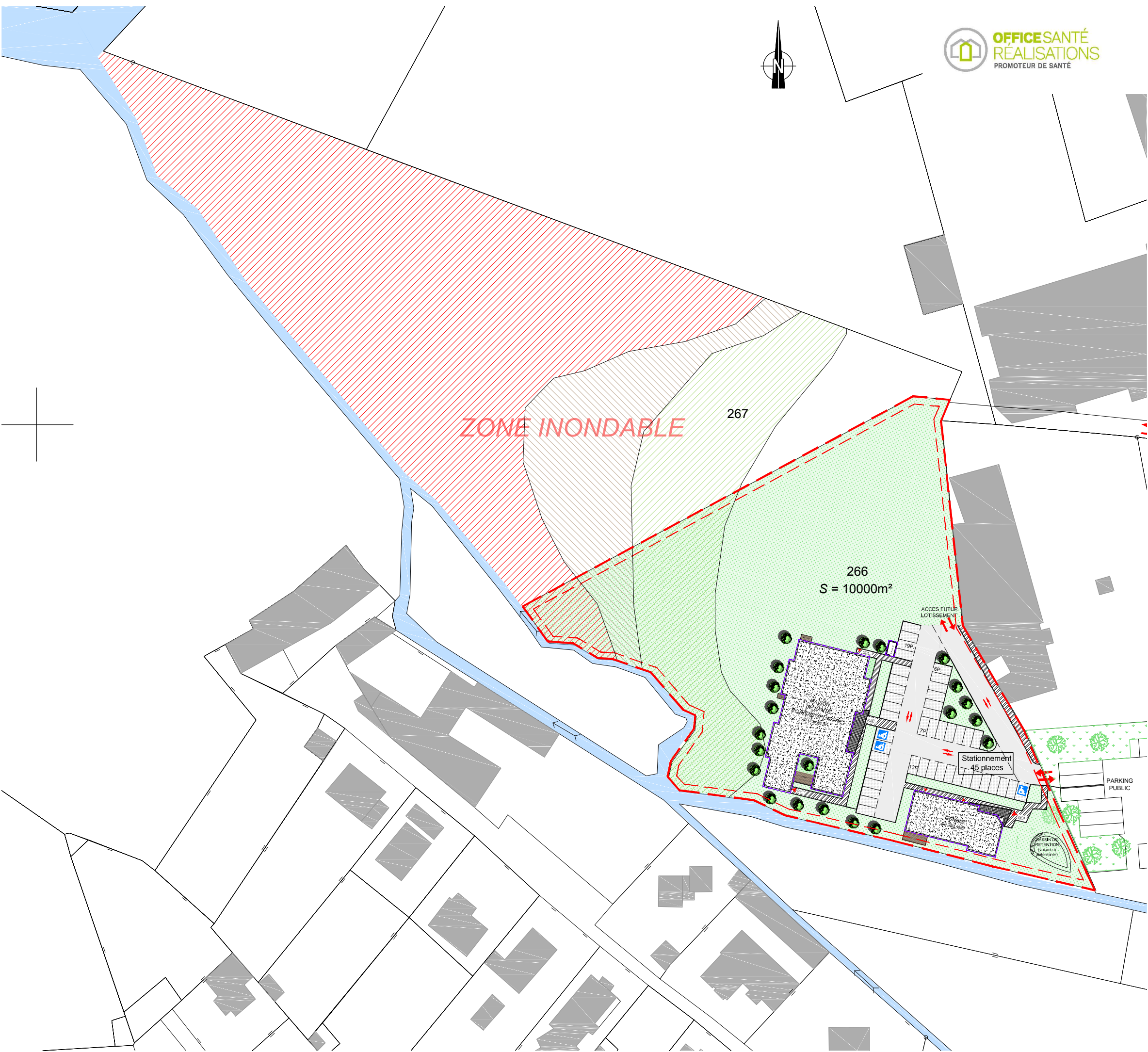
N° 195804
AP10-195804 -
GBIO.MMED-11.01.2021.dwg

DATE: 23/12/2019

ARCHITECTE : SC DESSINATEUR: P.Du - RDS







archi 3a
CORNET - FELGINES - CHEVALLIER

9 RUE DIDIER DAURAT
63000 CLERMONT-FERRAND
TEL: 04 73 92 12 00
contact@archi3a.fr



MODIFIÉ LE 13.01.2021

Surface de la parcelle 266 : 10000 m²

	Emprise au sol bâtiments : 1113,20 m ²
	Emprise au sol terrasses + dalles : 39,20 m ²
	surf. stationnement perméable : 592 m ²
	surf. voirie imperméable : 805 m ²
	surf. espace vert : 7122 m ²
	cheminement piéton : 328,60 m ²

RÈGLEMENTATION PLU:

Emprise au sol
- ne doit excéder 50% de la superficie du terrain (soit 5000 m² maximum)

Implantation des constructions par rapport aux voies
- 3 m minimum

Implantation des constructions par rapport aux limites de propriété
- en limite de propriété
- 2m minimum

Hauteur
- 10m maxi.

Toiture
- pente de 50% maxi.

Espaces libres et plantations
- 1 arbre pour 4 places de stationnement (soit 12 arbres)

Stationnement
- 1 place par 50m² de la SP (soit 21 places minimum)

266
S = 10000m²

ACCES FUTUR
LOTISSEMENT

MAISON
DE SANTÉ
PLURIDISCIPLINAIRE
SP 754,68 m²

Stationnement
45 places

PARKING
PUBLIC

GENBIO
SP 263,50 m²

BASSIN DE
RETENTION
(volume à
déterminer)

LIMITE PROJETÉE
(Surf. 2345 m²)

N° 195804
AP10-195804 -
GBIO.MMED-11.01.2021.dwg

DATE: 23/12/2019

ARCHITECTE : SC DESSINATEUR: P.Du - RDS

 archi 3a
CORNET - FELGINES - CHEVALLIER

9 RUE DIDIER DAURAT
63000 CLERMONT-FERRAND
TEL: 04 73 92 12 00
contact@archi3a.fr

LOTISSEMENT



CONSTRUCTION DE BÂTIMENTS À USAGE MÉDICAL
Lieu-dit Bayle
63600 - AMBERT

AP10

PLAN MASSE PROJET
ech. 1/250

MODIFIÉ LE 13.01.2021



MAISON
DE SANTÉ
PLURIDISCIPLINAIRE
SP 754,68 m²

19P.

6P.

7P.

13P.

GENBIO
SP 263,50m²

Stationnement
45 places

LIMITE PROJÉTÉE
(Surf. 2345 m²)

BASSIN DE
RETENTION

N° 195804
AP10-195804 -
GBIO.MMED-11.01.2021.dwg

DATE: 23/12/2019

ARCHITECTE : SC DESSINATEUR: P.Du - RDS

archi 3a
CORNET - FELGINES - CHEVALLIER

9 RUE DIDIER DAURAT
63000 CLERMONT-FERRAND
TEL: 04 73 92 12 00
contact@archi3a.fr

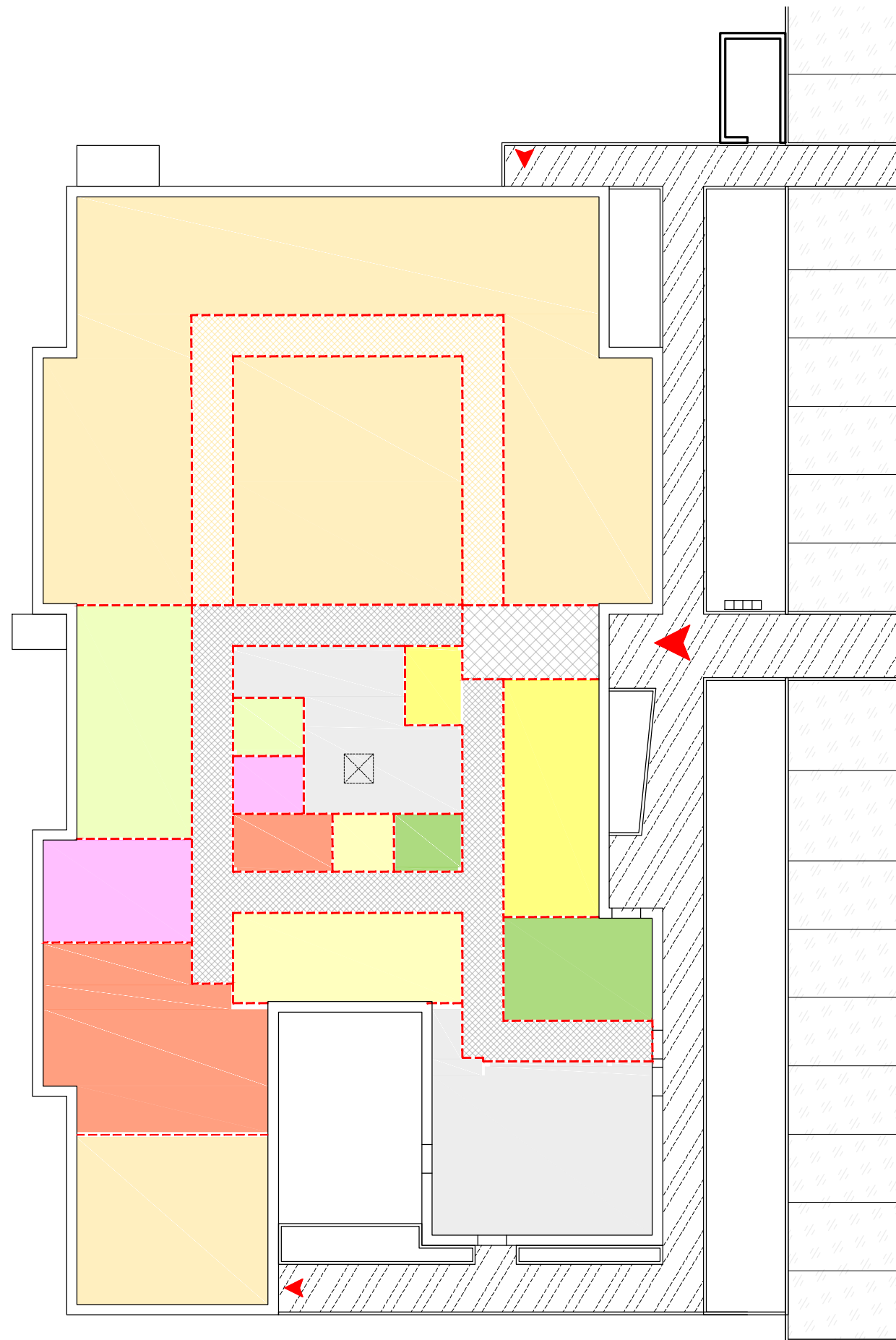
CE DOCUMENT EST PROPRIÉTÉ D'ARCHI3A
IL NE PEUT ÊTRE NI DIFFUSÉ NI REPRODUIT SANS AUTORISATION - DROITS D'AUTEUR RÉSERVÉS

05






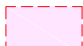



MODIFIÉ LE 13.01.2021

SURFACE PLANCHER: 754,68 m²

SURFACE NETTE : 717,90 m²

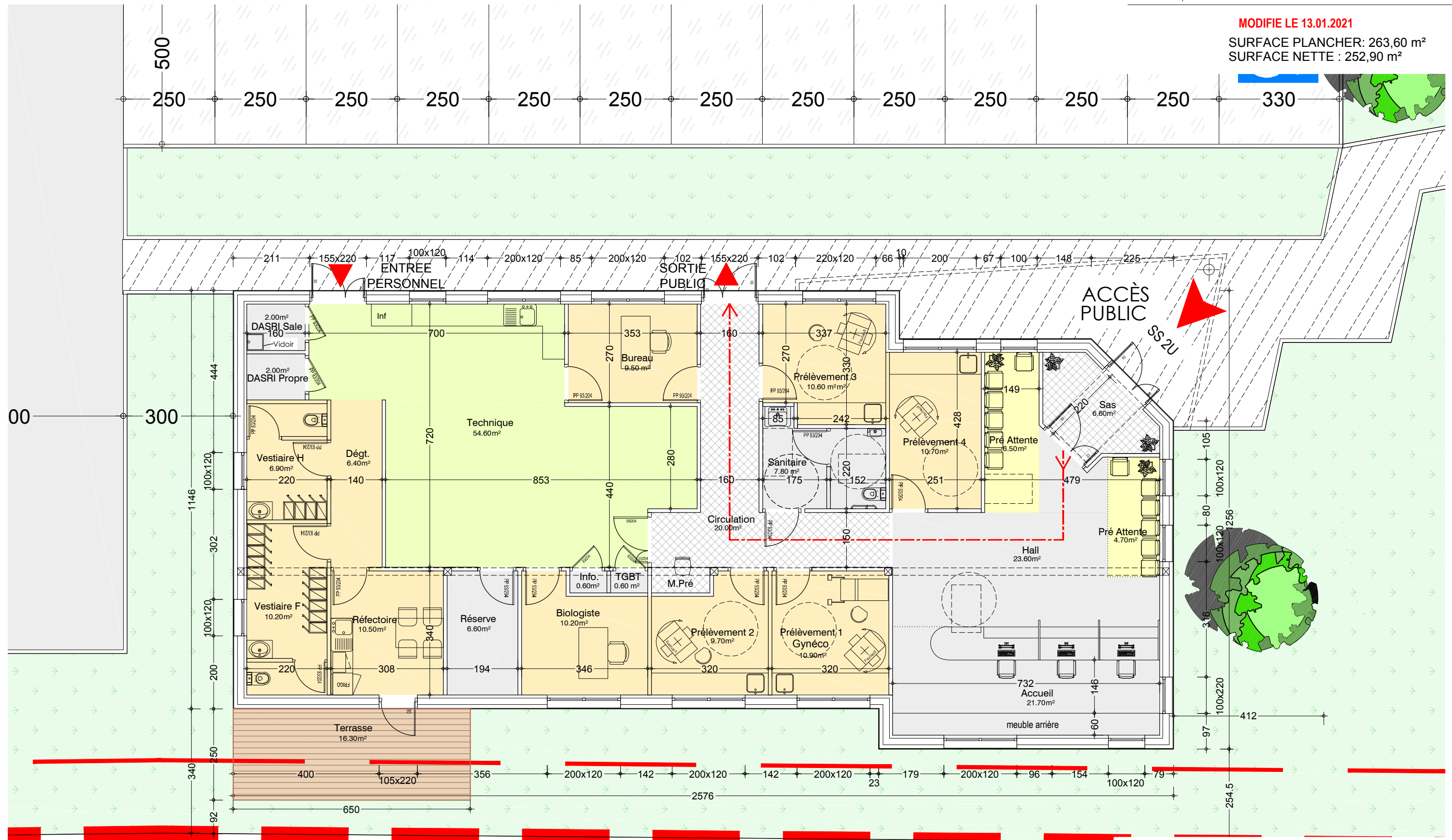


LEGENDE

-  MEDECINS GENERALISTES/ S.nette = 301,50 m²
-  SPECIALISTES / S.nette = 55,40 m²
-  IDE ASALEE / S.nette = 30,30 m²
-  IDE G. CLEMENCEAU / S.nette = 39,20 m²
-  IDE E. CHABRIER / S.nette = 34,60 m²
-  SAGE FEMME/ S.nette = 25,00 m²
-  PSYCHOLOGUE/ S.nette = 24,80 m²
-  STUDIO/ S.nette = 41,30 m²
-  ESPACES COMMUNS/ S.nette = 82,60 m²
-  CIRCULATION COMMUNE/ S.nette = 83,20 m²

TOTAL SURFACES = 717,90 m²

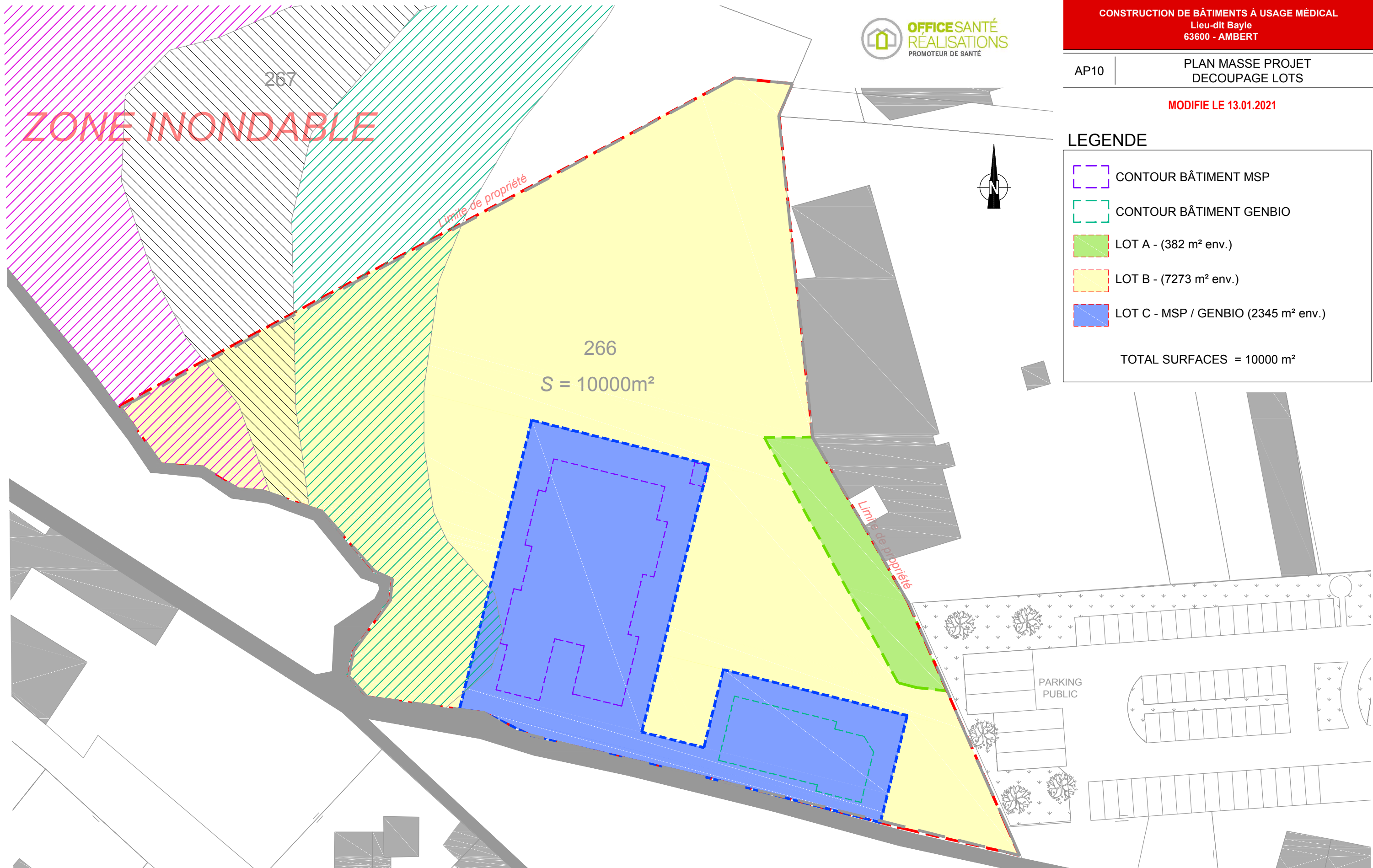
MODIFIÉ LE 13.01.2021
SURFACE PLANCHER: 263,60 m²
SURFACE NETTE : 252,90 m²



LEGENDE

- CONTOUR BÂTIMENT MSP
- CONTOUR BÂTIMENT GENBIO
- LOT A - (382 m² env.)
- LOT B - (7273 m² env.)
- LOT C - MSP / GENBIO (2345 m² env.)

TOTAL SURFACES = 10000 m²



PLAN DE MASSE/ éch. 1/600

NOTA:

- Les surfaces des lots sont données à titre indicatif.
- Les surfaces seront définitives après le bornage fait par le géomètre.

N° 195804
AP10-195804 -
GBIO.MMED-11.01.2021.dwg

DATE: 23/12/2019

ARCHITECTE : SC DESSINATEUR: P.Du - RDS

archi 3a
CORNET - FELGINES - CHEVALLIER

9 RUE DIDIER DAURAT
63000 CLERMONT-FERRAND
TEL: 04 73 92 12 00
contact@archi3a.fr



VUE SUR L'ENSEMBLE DU PROJET



VUE SUR LA MAISON DE SANTE



VUE SUR LE LABORATOIRE GENBIO