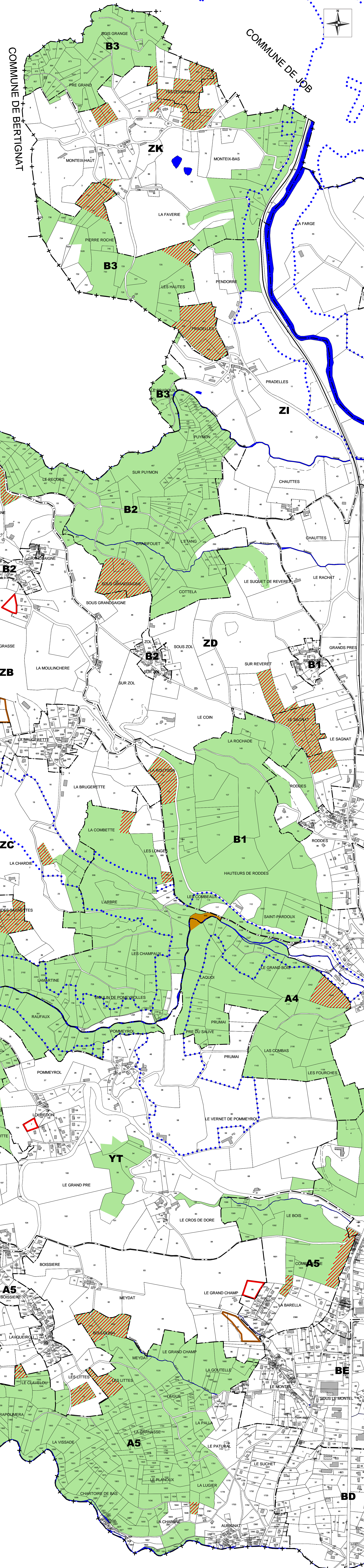
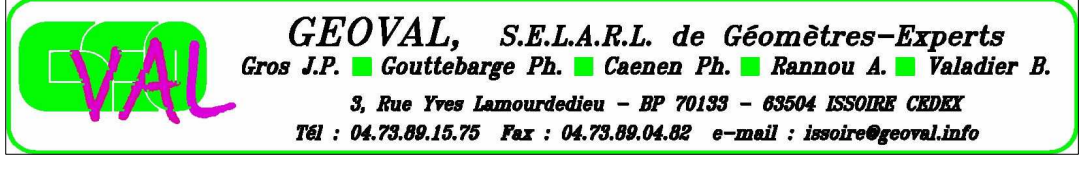


Commune d'AMBERT

RÉGLEMENTATION DES BOISEMENTS

Planche Ouest

Plan parcellaire au 1/5000 annexé à la délibération du Conseil Général de :



COMMUNE DE THOLIÈRES

COMMUNE DE JOB

COMMUNE DU MONESTIER

- Légende
- Boisement libre
 - Parcelles à reconquérir (sous périmètre du boisement libre)
 - Boisement interdit puis réglementé
 - Boisement interdit après coupe rase (sous périmètre du boisement interdit)
 - Boisement réglementé
 - Boisement réglementé après coupe rase (sous périmètre du boisement réglementé)
 - Etangs et cours d'eau
 - Znieff de type I
 - Znieff de type II
 - NATURA 2000