



TOUS EN GARE !

LA GARE DE L'UTOPIE

Un lieu en mouvement

Document de présentation
2020

LA GARE DE L'UTOPIE, un lieu en mouvement

La Gare de l'Utopie est un lieu d'un nouveau genre propice aux **interactions entre générations**, entre gens d'ici et nouveaux habitants, **un tiers-lieu ancré sur son territoire tourné vers le monde et vers le futur !**

Idéalement placé sur la D906, en bordure de la commune de Vertolaye, c'est un lieu de passage et de rendez-vous. **Parce que la culture est un terreau de rencontre inépuisable, c'est le socle du projet** : une culture ouverte, inclusive, faite de diversité et de possibles.

Dans la continuité des projets déjà imaginés, il s'agit de **mettre en valeur le territoire et sa capacité d'innovation collective**. Déjà les Utopiades prolongeaient cet état d'esprit. Il s'agit encore d'avoir un temps d'avance pour réinventer nos manières de vivre ensemble à la campagne et **devenir une fabrique d'utopies concrètes**.

Ce n'est pas un lieu de consommation ordinaire. **C'est un lieu de transmission de connaissances et de savoir-faire**. C'est un lieu en mouvement où rien ne se fige et où tout se discute. L'expérimentation se situe notamment dans la recherche de liens entre le service public et la dynamique citoyenne. A la gare on cherche à conjuguer un lieu d'accueil simple, ouvert à tous, avec l'envie de se tourner vers l'avenir et de continuer à tester, à expérimenter sans se figer dans le temps.

Début 2020, la création de l'association "Gare de l'utopie" a permis de clarifier le cadre d'échange entre les citoyens et la Communauté de communes Ambert Livradois Forez, d'imaginer d'autres pistes de financements et de modalités d'action, pour faire en sorte que toutes les énergies se renforcent. **Chacun a sa place ici, qu'il soit voisin, d'ailleurs ou de passage, car les rails sont autant de promesses de connexions**.

LES TROIS PILIERS DU PROJET DE LA GARE

1 La gare comme station culturelle



concert, exposition, jeux, lecture, évènements, résidences

La Gare de l'Utopie est un **lieu culturel** que l'on n'oublie pas quand on en fait l'expérience ! Que vous passiez boire un verre au café de la gare, consulter la presse, jouer à un jeu de société, voir une projection, ou participer à un atelier (chant, vannerie, jeu de rôle...), Vous croiserez peut-être un **artiste en résidence** qui s'inspire de l'univers de la gare, ou un constructeur venu tester de nouvelles machines mobiles sur les rails... **C'est ça la Gare de l'Utopie, des rencontres et un programme toujours surprenant !** Les week-ends se succèdent des **événements variés** : concert-couture, théâtre des ados, balades contées... autant de propositions bigarrées qui cassent les carcans disciplinaires !

2 La gare comme locomotive de territoire



innovation, ressources locales, bureaux partagés

À la Gare on invente collectivement de nouvelles manières de faire ensemble, et on fait germer des **projets ambitieux** pour le territoire et l'ailleurs, qui redonnent du souffle à la campagne. Avec l'envie de valoriser des **ressources locales** et de montrer que le **rural peut rimer avec innovation**, c'est un lieu phare tourné vers l'avenir ! Le lieu fourmille : du **coworking** quotidien ou plus occasionnel, des **ateliers thématiques**, ou des saisons communes, naissent des collaborations et des croisements heureux. Il s'agit aussi d'amener du charbon à la locomotive de la Communauté de communes en se connectant à d'autres acteurs pour inventer des futurs souhaitables !

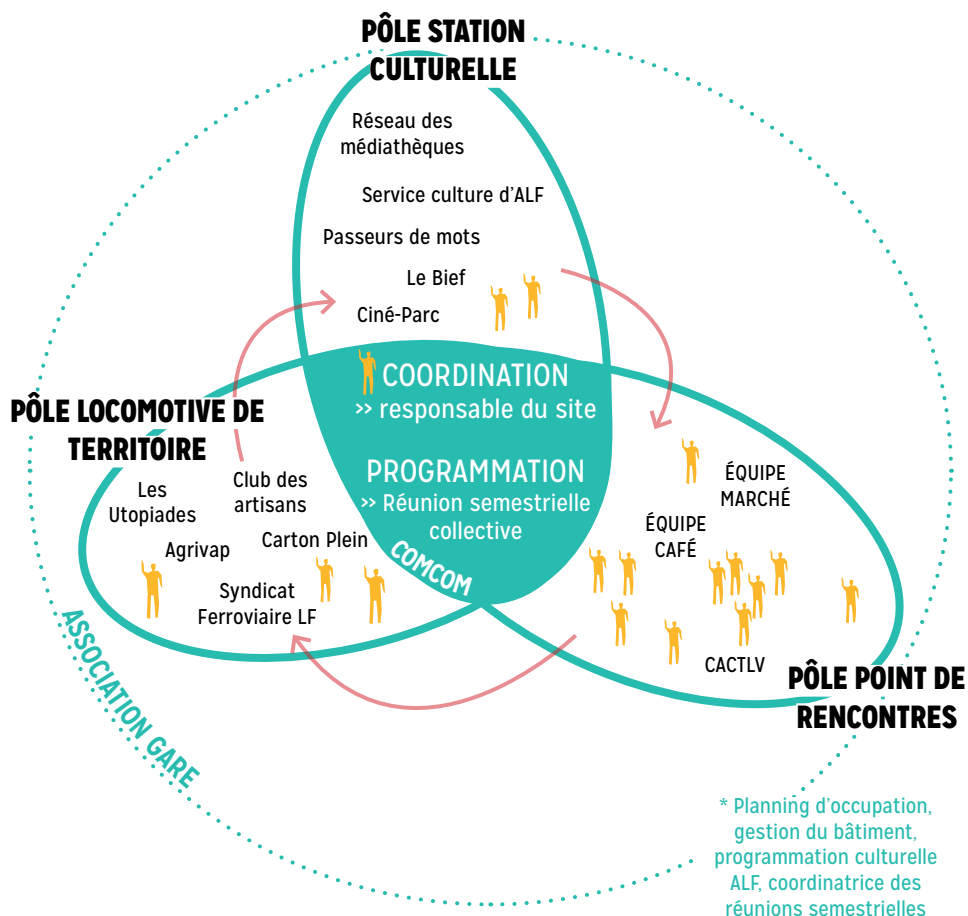
3 La gare comme point de rencontre



#café, partage, intergénérationnel, accueil, solidarité

Tout le monde partage ce constat : il y a besoin de lieux qui **croisent les publics** : enfants, ados, adultes de tous les âges... À la Gare on imagine et on teste les **services** dont on manque à la campagne : l'appui à la vie associative, le marché de producteur, l'aire de covoiturage, l'accueil des nouveaux arrivants, la **zone de partage** (pour s'échanger des livres, des films)... C'est aussi le **carrefour des initiatives** ! Chacun vient ici proposer des activités et se nourrir de celles des autres. Chaque semestre, la **bourse aux idées** permet de faire le point sur les envies et de dresser un **calendrier commun**.

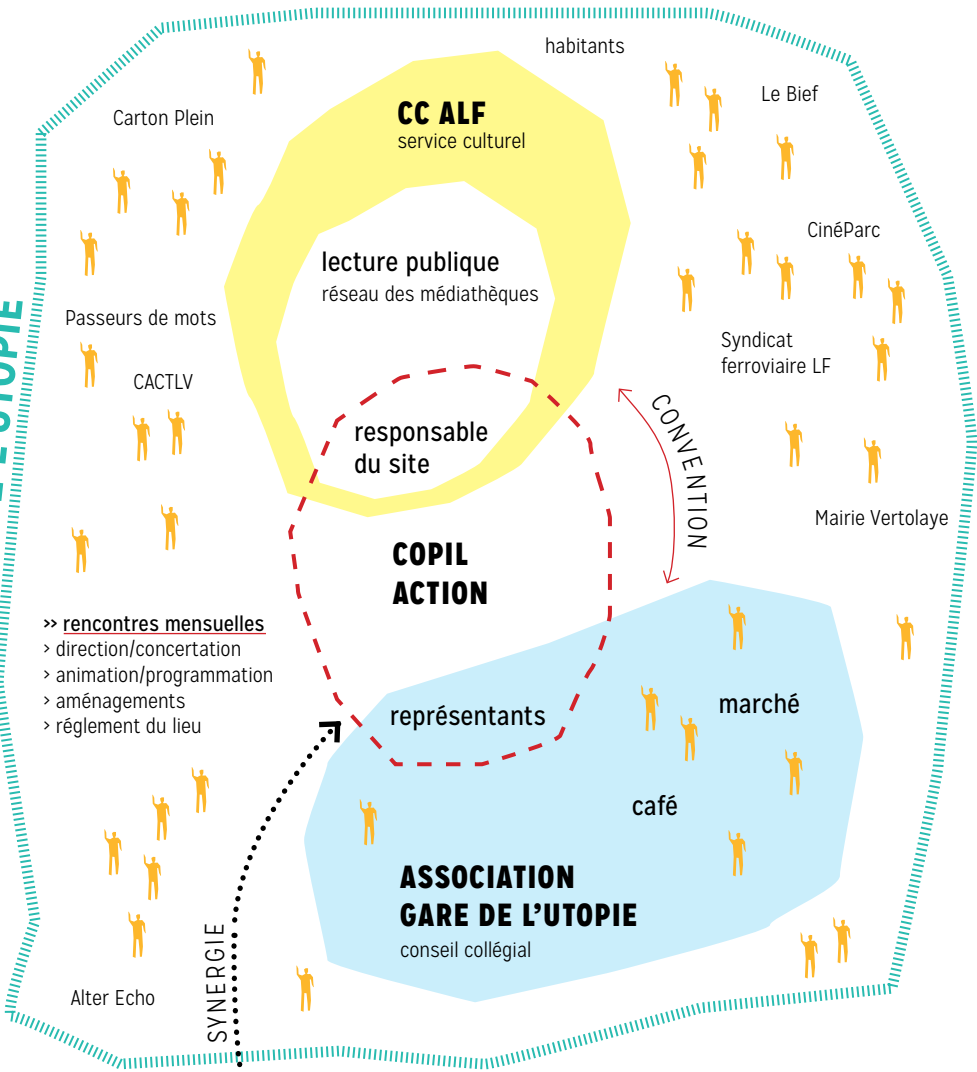
COMMENT ELLE S'ORGANISE...



La gestion du bâtiment et la coordination de la programmation est à ce jour assurée par la responsable de site, Nathalie Carton, médiathécaire pour le réseau des médiathèques et par la Communauté de Communes ALF.

La création d'une association en décembre 2019 permet de clarifier la possibilité d'une implication citoyenne et de définir sa marge de manoeuvre dans le lieu pour plus de souplesse et de participation. Elle peut à terme permettre la consolidation de l'équipe permanente du projet.

GARE DE L'UTOPIE



- >> rencontres mensuelles
- > direction/concertation
- > animation/programmation
- > aménagements
- > règlement du lieu

Alter Echo

SYNERGIE

PROJET GARE

COPILO RÉFLEXION

Association Gare de l'Utopie

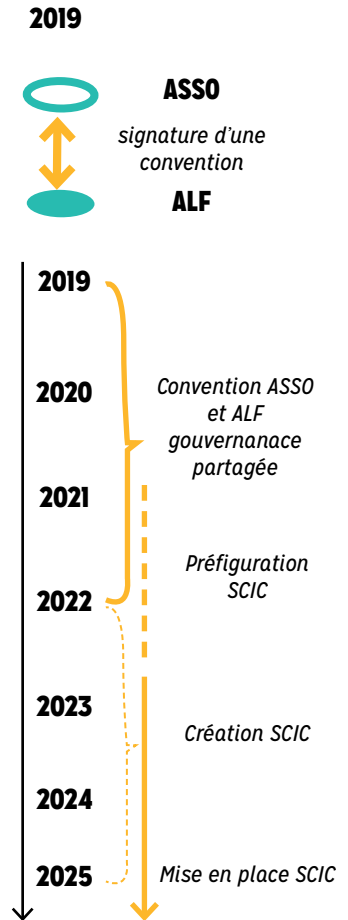
Partenaires

- >> rencontres 1 à 2 fois par an
- > direction/concertation
- > représentants

Mairie Vertolaye
cc ALF

Fonctionnement

- > **Une convention de partenariat** est signée début 2020 entre la Communauté de communes ALF et l'association.
- > ALF assure la mise à disposition gratuite du site avec en contrepartie la contribution de l'association à la vie du site et la mise en place de temps ouverts au public en adéquation avec le projet du site.
- > Un **COPIL Action** réunit régulièrement les représentants de l'association et la coordinatrice de la Gare de l'Utopie pour valider la programmation et s'ajuster mutuellement. ALF coordonne la programmation en lien avec l'association de la Gare et ses autres partenaires.
- > Un **COPIL Réflexion** réunit l'association, le réseau des médiathèques ALF, les autres services ALF, la commune de Vertolaye, les autres associations partenaires.... Il se réunit une à deux fois par an (et notamment en juin autour d'une Fête de la gare) et permet de définir les grandes orientations du projet et de garantir sa bonne progression.
- > L'association est dirigée par une collégiale composée de 5 personnes et s'organise par «pôles» regroupant de nombreux membres actifs. Aujourd'hui il existe un pôle café associatif (qui propose une programmation familiale - jeu - culture...) et un pôle marché de producteurs.
- > La création d'une association offre la possibilité d'obtenir des moyens supplémentaires (convention Espace de Vie Sociale de la CAF ou Centre Socioculturel, accès aux Fonds Leader), d'être accompagné par les Points d'appui à la vie associative, et d'aller vers la création d'emploi ou l'obtention de moyens pour penser des projets collectifs.
- > Ce modèle n'est pas définitif et sera expérimenté sur 3 ans. A terme, la transformation en SCIC permettrait de concevoir une structure au carrefour du public et du privé.



COMMENT ELLE EST AMÉNAGÉE..

LA GARE CHANGE DE VISAGE

La Gare se transforme peu à peu pour s'adapter à ses nouveaux usages.

Une étude est en cours en lien avec le service bâtiment ALF et des architectes prestataires pour mettre en place un plan d'action. Un phasage de l'aménagement a été établi sur plusieurs années s'adaptant au plus près des besoins et activités expérimentées. **Des espaces bien agencés, réfléchis avec les usagers permettront d'accueillir des activités très diversifiées.** C'est un équipement atypique à l'image de son fonctionnement général.

L'espace café-cantine, au RDC de la gare, est devenu grâce à quelques aménagements (point d'eau, mobilier, acoustique, rangements) un lieu agréable où il fait bon rencontrer du monde et organiser des événements culturels.

L'espace détente a été aménagé pour accueillir jeux et BD, un fonds de documents est mis à disposition lors des différents événements.

Et bientôt, **l'auditorium de 50 places** sera rendu plus confortable pour les spectateurs et pour les artistes en résidence.

À l'étage, **les espaces de travail** seront réaménagés pour permettre aux médiathécaires et à des occupants plus ponctuels de travailler en toute sérénité dans un lieu pourtant fourmillant. Sont imaginés d'autres espaces de travail et de réunion, qui pourraient s'installer dans les faux wagons. Ces espaces pourraient réutiliser la scénographie pour continuer à faire vivre l'esprit atypique du lieu.

Un **espace de stockage** pourrait être créé à l'extérieur du bâtiment afin d'organiser dans de bonnes conditions la mutualisation du matériel.

Les nombreux atouts à **l'extérieur du lieu** ont commencé à être mis en valeur et poursuivront leur mutation grâce au **plan paysage du PNR Livradois-Forez**, à l'implication de la commune de Vertolaye, du syndicat ferroviaire et d'autres acteurs associatifs.

STOCKAGE

WAGON ADOS

WAGONS EN DEVENIR
futurs bureaux
salle de réunion...

RANGEMENT STOCKAGE

LAMPISTERIE-BUVETTE

TERRASSE

BUREAU FIXE

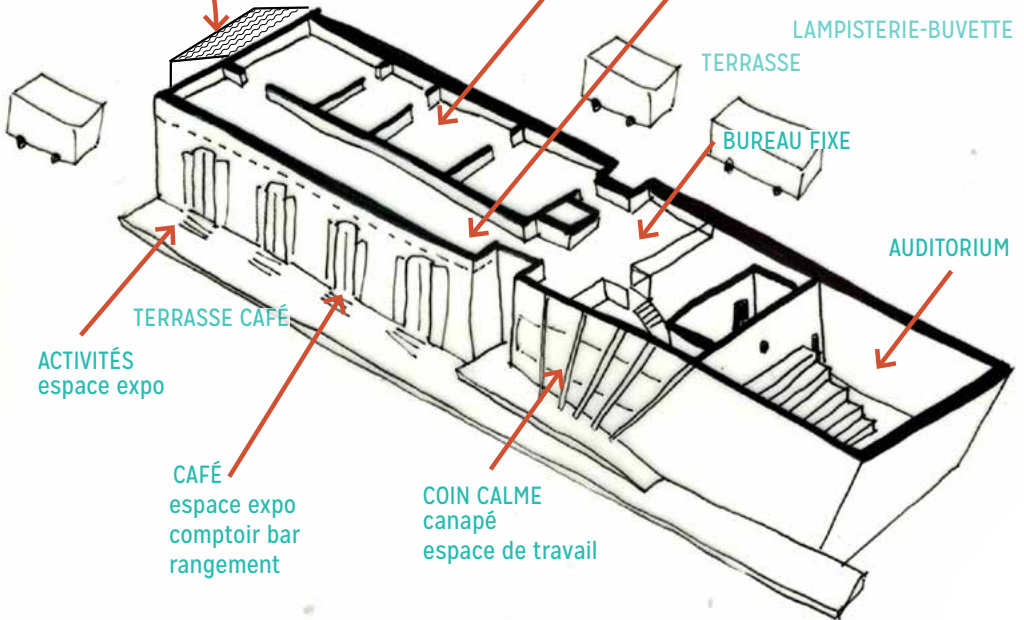
AUDITORIUM

TERRASSE CAFÉ

ACTIVITÉS
espace expo

CAFÉ
espace expo
comptoir bar
rangement

COIN CALME
canapé
espace de travail



COMMENT SES EXTÉRIEURS SONT AMÉNAGÉS

LE QUARTIER DE LA GARE SE RÉVEILLE !

Au-delà d'un bâtiment, la gare prend son sens si on repense aussi ses abords. Certaines parcelles appartiennent à la commune de Vertolaye, d'autres au Syndicat Ferroviaire... c'est donc en articulant les efforts des uns et des autres qu'un projet plus ambitieux pourra naître! Voici les différentes pistes d'actions envisagées.

LE BELVÉDÈRE

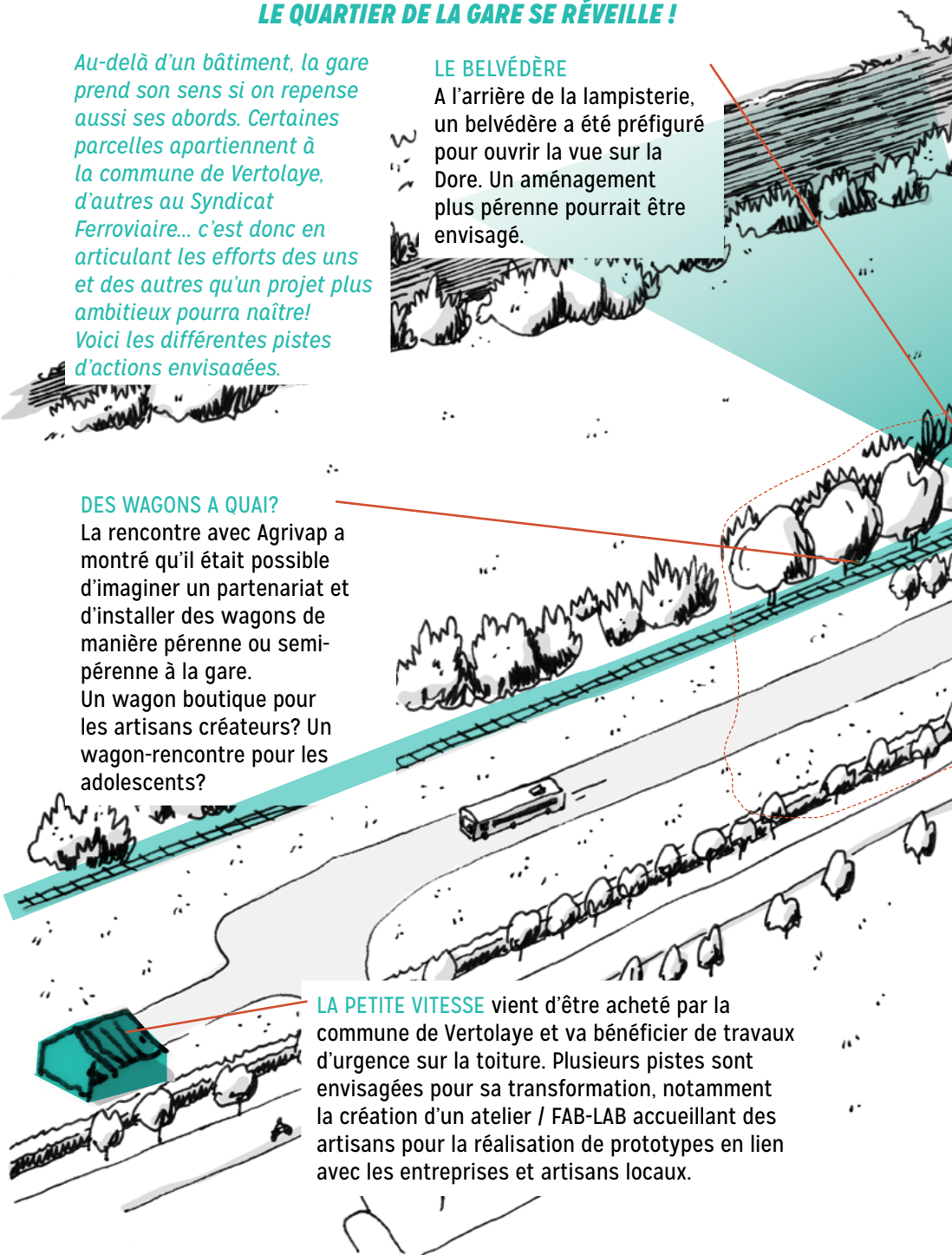
A l'arrière de la lampisterie, un belvédère a été préfiguré pour ouvrir la vue sur la Dore. Un aménagement plus pérenne pourrait être envisagé.

DES WAGONS A QUAI?

La rencontre avec Agrivap a montré qu'il était possible d'imaginer un partenariat et d'installer des wagons de manière pérenne ou semi-pérenne à la gare.

Un wagon boutique pour les artisans créateurs? Un wagon-rencontre pour les adolescents?

LA PETITE VITESSE vient d'être achetée par la commune de Vertolaye et va bénéficier de travaux d'urgence sur la toiture. Plusieurs pistes sont envisagées pour sa transformation, notamment la création d'un atelier / FAB-LAB accueillant des artisans pour la réalisation de prototypes en lien avec les entreprises et artisans locaux.



LA LAMPISTERIE

En cours d'acquisition par ALF, fait l'objet d'une attention particulièrement quant à sa rénovation prochaine pour devenir un abri/buvette extérieur.

LE SQUARE

un jardin en évolution, entre les mains de la Gare et de ses usagers ? Un lieu pour flâner, jouer, se reposer ?

LES ABORDS pourraient être mis en valeur dans le cadre du "Plan Paysage D906" porté par le PNRLF.

Un **PARCOURS DE JEU**, projet porté par Carton Plein, est imaginé autour de la Gare pour mettre en valeur le belvédère sur la Dore, les rails, les points de vues ...

LE PARVIS DE LA GARE

Comment le rendre plus avenant ? Élargir l'espace piéton au pied de la façade, réorganiser le stationnement, offrir de nouveaux usages (boîte à livres, aire de covoiturage, WC...)

Un projet plus ambitieux est en gestation puisque la mairie a acheté la petite vitesse qu'elle souhaite rénover. Plus loin le bâtiment des garde-barrières, l'esplanade, les rails et l'ancien camping en bord de Dore sont autant d'autres ressources qui permettraient d'inscrire la Gare dans un grand parc d'un nouveau genre.

QUELLE PROGRAMMATION POUR LE LIEU ?

Premier semestre 2019 des ateliers de co-conception ont permis de définir le projet et de mobiliser de nombreuses personnes et partenaires. **La Fête de la Gare, temps fort réalisé en juin 2019 a servi de temps de test.** Le café et le marché ont émergé spontanément et se sont depuis structurés.

FOCUS sur les activités hebdomadaires

Alors que le réseau des médiathèques et ALF n'affichaient pas d'horaires d'ouverture au public réguliers, l'association a mis en place une ouverture les mercredis (16/18h) et un vendredi sur deux pour des soirées jeu et découverte (18/21h). Une dizaine de bénévoles se relaient pour tenir les permanences. Se greffent des activités et programmation.

D'autres activités sont accueillies régulièrement : bridge le lundi, ateliers mouvementés, atelier chant les mercredis...

Le Marché de producteurs a lieu en saison (mai à octobre) les mercredis soir

FOCUS sur la programmation ponctuelle

En plus de la programmation portée par le réseau des médiathèques (ateliers scolaires, concerts, spectacles, résidences, ateliers, formations...) des expositions, workshops, événements, soirées jeu... se sont développés portés par les associations partenaires. Les Utopiades ont aussi consolidé leur programmation sur le lieu et des connexions se sont multipliées entre les acteurs.

Les principes de programmation

> Chaque semaine, on retrouve des temps d'ouverture fixes qui s'étoffent et se consolident progressivement.

> Chaque semestre une bourse aux envies et aux initiatives permet de construire la programmation collectivement.

> Chaque année une saison thématique autour d'une entrée choisie collectivement pour que tous les acteurs s'activent à mettre à l'honneur : en 2020, le train et la mobilité sera au centre, en accord avec la thématique du réseau des médiathèques de cette année sur la voie (voix) sous toutes ses formes... et cette fois l'enjeu est fort : inventer de nouveaux usages avec l'aide précieuse d'Agrivap, du syndicat ferroviaire, des nombreux constructeurs locaux et de l'inventivité de tous.

PROGRAMMATION PAR MOIS

2019

Novembre

1^{er} Novembre : Inauguration du Café de la gare «comme chez vous» – Spéciale Halloween, bal déguisé et animations

12 novembre : Projection du film documentaire « Courts circuits » en présence de la réalisatrice. En partenariat avec l'asso Alter/Echos, dans le cadre des Utopiades suivi d'une table ronde « Circuits courts /pour une économie plus juste ».

14/15 novembre : Temps forts Carton Plein «Circuit court en circuit court”

14 novembre - 16 décembre : Exposition Carton Plein - « Parcours de jeu » Présentation de projets de transformation des espaces publics sur la Communauté de communes ALF.

16 novembre : Atelier d'art floral – Fabrication d'un attrape-rêve en fleurs séchées sur le thème de l'hiver.

Décembre

3 décembre : Booster votre bibliothèque - Formation-action organisée par Passeurs de Mots et La Brèche pour imaginer ensemble une manière de dynamiser les petites bibliothèques.

6 décembre : Café - jeu de rôle

7 décembre : « Light moving » de 14h à 16h30, une animation lumière en mouvement et expression corporelle, animée par Yohan Dupuy (artiste du numérique) et Hélène Marionneau (danseuse professionnelle)

10 décembre : Utopiades « Le langage des arbres »

14 décembre : Atelier d'art floral – Fleurs séchées sur le thème de l'hiver

20 décembre : Café - jeu



PROGRAMMATION PAR MOIS*

2020

** ce calendrier est susceptible d'évoluer au fil des mois à venir*

Janvier 2020

3 janvier : Café – Escape game

15 janvier - 28 février : Exposition
« Paysages à 4 mains » de Yohan DUPUY
& Dominique ROUGIER

28 janvier : Journée d'échange
Cuture et vieillissement autour de
Marionnettes à domicile portée par le
BIEF, le CLIC et Carton plein

Février 2020

10-15 février : Résidence Carton plein
soutenue par ALF sur la mobilité.

13 février : Accueil d'un workshop des
étudiants de l'IADT porté par le CAUE 63.

10 - 15 février : Résidence
enregistrement Musical / association
Petits travaux - Ping pong orchestra

25 février : Utopiades « L'eau, un trésor
de santé, mais à quelles conditions ? »

Mars 2020

6 mars : Café Fougat et contes

9 mars : Utopiades « Sauver l'abeille
noire, le dernier espoir »

27 mars : Enseignement musical,
audition des élèves guitares et pianos

Avril 2020

1er avril - 30 avril : Exposition
« Promenons-nous dans les bois »
Les bois gravés de François Angeli.

3 avril : Veillée contes « Gaspard des
Montagnes » par la cie L'EnVolante.

8 avril : Enseignement musical,
*audition des élèves accordéons et
flûtes*

14 avril : Utopiades

15 avril : Sélection de courts métrages
du Festival de Clermont-Ferrand 2020,
en partenariat avec CinéParc

Mai 2020

5 mai - 5 juin : Exposition des oeuvres
de l'illustratrice de Julie Colombet, dans
le cadre de Bouquine Job

12 mai : Utopiades « Ecrans, attention
danger ! »

13 mai : atelier animé par Julie Colombet
pour les enfants à partir de 6 ans
(sur réservation)

Juin 2020

8 - 13 juin : Semaine de chantier
participatif, animation diverses

13 juin : **Fête de la Gare** et AG 2020 de
l'association de la Gare



portage financement

conception graphique



AMBERT
LIVRADOIS
FOREZ



PUY-DE-DÔME
LE DÉPARTEMENT

CARTON PLEIN

PMU
PARI DES MUTATIONS
URBAINES